

ДИЗАЙН-ПРОЕКТ

СКВЕР ПУШКИНСКИЙ «Г. МИХАЙЛОВСК»



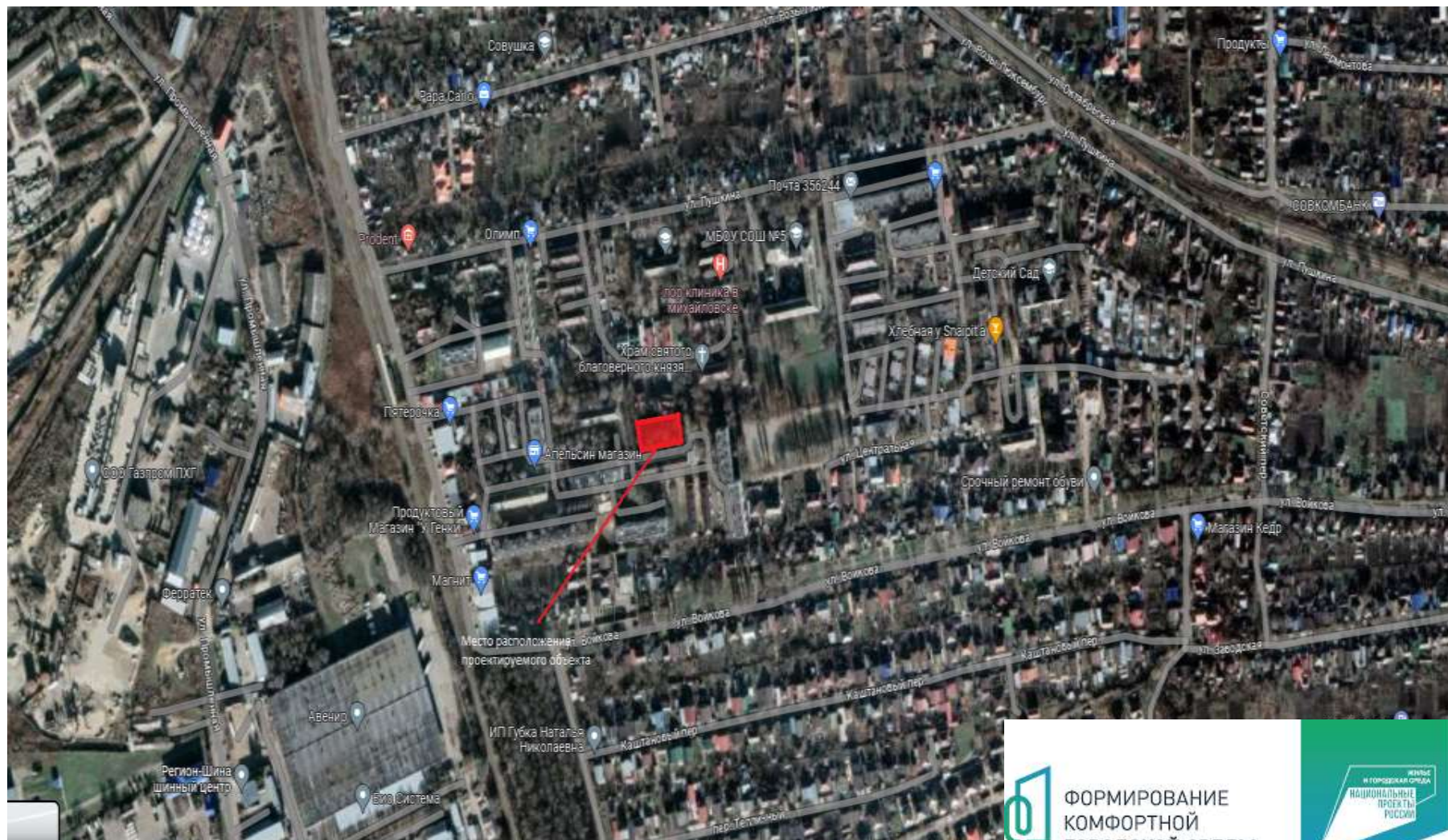
ФОРМИРОВАНИЕ
КОМФОРТНОЙ
ГОРОДСКОЙ СРЕДЫ

Инициатива
и городская среда
НАЦИОНАЛЬНЫЕ
ПРОЕКТЫ
РОССИИ

ПРЕДПРОЕКТНЫЙ АНАЛИЗ И СВОДНАЯ ИНФОРМАЦИЯ О ТЕРРИТОРИИ "СИТУАЦИОННЫЙ ПЛАН УЧАСТКА И ТЕРРИТОРИЙ ПРИМЫКАЮЩИХ КВАРТАЛОВ



ПРЕДПРОЕКТНЫЙ АНАЛИЗ И СВОДНАЯ ИНФОРМАЦИЯ О ТЕРРИТОРИИ "СИТУАЦИОННЫЙ ПЛАН УЧАСТКА И ТЕРРИТОРИЙ ПРИМЫКАЮЩИХ КВАРТАЛОВ ВИД СО СПУТНИКА



ФОТОФИКСАЦИЯ СУЩЕСТВУЮЩЕГО СОСТОЯНИЯ ТЕРРИТОРИИ



ФОРМИРОВАНИЕ
КОМФОРТНОЙ
ГОРОДСКОЙ СРЕДЫ



ВИЗУАЛЬНЫЙ ОБРАЗ



ФОРМИРОВАНИЕ
КОМФОРТНОЙ
ГОРОДСКОЙ СРЕДЫ



"ИЗОБРАЖЕНИЯ МАЛЫХ АРХИТЕКТУРНЫХ ФОРМ И ДРУГИХ ЭЛЕМЕНТ БЛАГОГОУСТРОЙСВ "



Длина: 1460/1960/2300

Ширина: 555 мм

Высота: 745 мм

Высота сиденья: 445 мм

Ширина сиденья: ≈ 435 мм

Масса изделия: ≈ 32 кг



Длина: 400 мм

Ширина: 400 мм

Высота: 1000 мм

Объем(Л): ≈ 60 л

Масса изделия: ≈ 46 кг

«ИЗОБРАЖЕНИЯ МАЛЫХ АРХИТЕКТУРНЫХ ФОРМ И ДРУГИХ ЭЛЕМЕНТОВ БЛАГОУСТРОЙСТВА»

- Игровой комплекс – Дом вверх ногами
- Г-2033 Размеры (мм): длина 7 000мм, ширина 6 965, высота 2 900мм, допустимое отклонение +/- 5 %



Длина:	2530 мм
Ширина:	2530 мм
Высота:	2600 мм
Возрастная группа:	От 14 лет
Макс. высота падения:	2500
Масса изделия:	≈ 321 кг

«ОПИСАНИЕ СОЦИОКУЛЬТУРНОЙ МОДЕЛИ ИСПОЛЬЗОВАНИЯ ТЕРРИТОРИИ И СОБЫТИЙНОЙ ПРОГРАММЫ ОБЪЕКТА С УЧЕТОМ КРУГЛОГОДИЧНОГО ЕГО ИСПОЛЬЗОВАНИЯ»

- Сезонное использование территории.
- Весна, лето, осень:
 1. Прогулки на свежем воздухе.
 2. Празднование сезонных праздников.
 3. Ежедневный отдых и развлечения на детской и спортивной площадке
- Зима:
 1. Прогулки на свежем воздухе.
 2. Празднование сезонных праздников.