

ГРАФИЧЕСКОЕ ОПИСАНИЕ

местоположения границ населенных пунктов, территориальных зон,
особо охраняемых природных территорий,
зон с особыми условиями использования территории

Публичный сервитут в отношении земель и земельных участков в целях эксплуатации
существующего линейного объекта системы электроснабжения регионального значения
«Воздушная линия ВЛ 35 кВ Л-394 "ВНИИОК - "Н. Янкуль"» и его неотъемлемых
технологических частей

(наименование объекта, местоположение границ которого описано (далее - объект))

ГРАФИЧЕСКОЕ ОПИСАНИЕ

местоположения границ населенных пунктов, территориальных зон,
особо охраняемых природных территорий,
зон с особыми условиями использования территории

**Публичный сервитут в отношении земель и земельных участков в целях эксплуатации
существующего линейного объекта системы электроснабжения регионального значения
«Воздушная линия ВЛ 35 кВ Л-394 "ВНИИОК - "Н. Янкуль"» и его неотъемлемых
технологических частей**

(наименование объекта, местоположение границ которого описано)

№ п/п	Содержание	Номера листов
1	2	3
1	Сведения об объекте	
2	Сведения о местоположении границ объекта	
3	Сведения о местоположении измененных (уточненных) границ объекта	
4	План границ	
5	Приложение	
	<i>Доверенность серия: 26АА №3691083 от 14.07.2020</i>	—

ГРАФИЧЕСКОЕ ОПИСАНИЕ

местоположения границ населенных пунктов, территориальных зон,
особо охраняемых природных территорий,
зон с особыми условиями использования территории

Публичный сервитут в отношении земель и земельных участков в целях эксплуатации существующего линейного объекта системы электроснабжения регионального значения «Воздушная линия ВЛ 35 кВ Л-394 "ВНИИОК - "Н. Янкуль"» и его неотъемлемых технологических частей

(наименование объекта, местоположение границ которого описано)

Сведения об объекте

№ п/п	Характеристики объекта	Описание характеристик
1	2	3
1	Местоположение объекта	Ставропольский край, р-н Андроповский, Шпаковский р-н
2	Площадь объекта ± величина погрешности определения площади ($P \pm \Delta P$)	179564±148 кв.м
3	Иные характеристики объекта	Публичный сервитут в отношении земель и земельных участков в целях эксплуатации существующего линейного объекта системы электроснабжения регионального значения «Воздушная линия ВЛ 35 кВ Л-394 "ВНИИОК - "Н. Янкуль"» и его неотъемлемых технологических частей, сроком на 49 лет в интересах публичного акционерного общества «Россети Северный Кавказ». Почтовый адрес ПАО «Россети Северный Кавказ»: Российская Федерация, 357506, Ставропольский край, г. Пятигорск, у. Подстанционная, д. 13 А. Адрес электронной почты ПАО «Россети Северный Кавказ»: info@rossetisk.ru

ГРАФИЧЕСКОЕ ОПИСАНИЕ

местоположения границ населенных пунктов, территориальных зон,
особо охраняемых природных территорий,
зон с особыми условиями использования территории

**Публичный сервитут в отношении земель и земельных участков в целях эксплуатации
существующего линейного объекта системы электроснабжения регионального значения
«Воздушная линия ВЛ 35 кВ Л-394 "ВНИИОК - "Н. Янкуль"» и его неотъемлемых
технологических частей**

(наименование объекта, местоположение границ которого описано)

Сведения о местоположении границ объекта

1. Система координат МСК-26 от СК-95, зона 1

2. Сведения о характерных точках границ объекта

Обозначение характерных точек границ	Координаты, м		Метод определения координат характерной точки	Средняя квадратическая погрешность положения характерной точки (M _t), м	Описание обозначения точки на местности (при наличии)
	X	Y			
1	2	3	4	5	6
1	460191,38	1344247,31	Метод спутниковых геодезических измерений (определений)	0,10	—
2	460193,11	1344248,31	Метод спутниковых геодезических измерений (определений)	0,10	—
3	460193,35	1344248,99	Метод спутниковых геодезических измерений (определений)	0,10	—
4	460195,84	1344264,52	Метод спутниковых геодезических измерений (определений)	0,10	—
5	460195,60	1344265,84	Метод спутниковых геодезических измерений (определений)	0,10	—
6	460194,61	1344266,70	Метод спутниковых геодезических измерений (определений)	0,10	—
7	460190,77	1344268,23	Метод спутниковых геодезических измерений (определений)	0,10	—

ГРАФИЧЕСКОЕ ОПИСАНИЕ

местоположения границ населенных пунктов, территориальных зон,
особо охраняемых природных территорий,
зон с особыми условиями использования территории

**Публичный сервитут в отношении земель и земельных участков в целях эксплуатации
существующего линейного объекта системы электроснабжения регионального значения
«Воздушная линия ВЛ 35 кВ Л-394 "ВНИИОК - "Н. Янкуль"» и его неотъемлемых
технологических частей**

(наименование объекта, местоположение границ которого описано)

Сведения о местоположении границ объекта

1	2	3	4	5	6
8	460190,03	1344268,37	Метод спутниковых геодезических измерений (определений)	0,10	—
9	460188,30	1344267,37	Метод спутниковых геодезических измерений (определений)	0,10	—
10	460188,14	1344267,02	Метод спутниковых геодезических измерений (определений)	0,10	—
11	460184,28	1344255,88	Метод спутниковых геодезических измерений (определений)	0,10	—
12	460130,55	1344261,45	Метод спутниковых геодезических измерений (определений)	0,10	—
13	460126,17	1344310,70	Метод спутниковых геодезических измерений (определений)	0,10	—
14	460121,45	1344392,05	Метод спутниковых геодезических измерений (определений)	0,10	—
15	460115,24	1344490,80	Метод спутниковых геодезических измерений (определений)	0,10	—
16	460109,36	1344587,88	Метод спутниковых геодезических измерений (определений)	0,10	—

ГРАФИЧЕСКОЕ ОПИСАНИЕ

местоположения границ населенных пунктов, территориальных зон,
особо охраняемых природных территорий,
зон с особыми условиями использования территории

**Публичный сервитут в отношении земель и земельных участков в целях эксплуатации
существующего линейного объекта системы электроснабжения регионального значения
«Воздушная линия ВЛ 35 кВ Л-394 "ВНИИОК - "Н. Янкуль"» и его неотъемлемых
технологических частей**

(наименование объекта, местоположение границ которого описано)

Сведения о местоположении границ объекта

1	2	3	4	5	6
17	460103,30	1344687,78	Метод спутниковых геодезических измерений (определений)	0,10	—
18	460097,60	1344781,79	Метод спутниковых геодезических измерений (определений)	0,10	—
19	460091,62	1344876,29	Метод спутниковых геодезических измерений (определений)	0,10	—
20	460086,45	1344960,88	Метод спутниковых геодезических измерений (определений)	0,10	—
21	460078,85	1345055,02	Метод спутниковых геодезических измерений (определений)	0,10	—
22	460071,54	1345149,30	Метод спутниковых геодезических измерений (определений)	0,10	—
23	460064,48	1345240,33	Метод спутниковых геодезических измерений (определений)	0,10	—
24	460058,06	1345320,51	Метод спутниковых геодезических измерений (определений)	0,10	—
25	460060,77	1345321,24	Метод спутниковых геодезических измерений (определений)	0,10	—

ГРАФИЧЕСКОЕ ОПИСАНИЕ

местоположения границ населенных пунктов, территориальных зон,
особо охраняемых природных территорий,
зон с особыми условиями использования территории

**Публичный сервитут в отношении земель и земельных участков в целях эксплуатации
существующего линейного объекта системы электроснабжения регионального значения
«Воздушная линия ВЛ 35 кВ Л-394 "ВНИИОК - "Н. Янкуль"» и его неотъемлемых
технологических частей**

(наименование объекта, местоположение границ которого описано)

Сведения о местоположении границ объекта

1	2	3	4	5	6
26	460066,26	1345326,73	Метод спутниковых геодезических измерений (определений)	0,10	—
27	460068,27	1345334,23	Метод спутниковых геодезических измерений (определений)	0,10	—
28	460066,26	1345341,73	Метод спутниковых геодезических измерений (определений)	0,10	—
29	460060,77	1345347,22	Метод спутниковых геодезических измерений (определений)	0,10	—
30	460053,27	1345349,23	Метод спутниковых геодезических измерений (определений)	0,10	—
31	460049,29	1345348,16	Метод спутниковых геодезических измерений (определений)	0,10	—
32	460027,69	1345384,01	Метод спутниковых геодезических измерений (определений)	0,10	—
33	460030,45	1345386,77	Метод спутниковых геодезических измерений (определений)	0,10	—
34	460032,46	1345394,27	Метод спутниковых геодезических измерений (определений)	0,10	—

ГРАФИЧЕСКОЕ ОПИСАНИЕ

местоположения границ населенных пунктов, территориальных зон,
особо охраняемых природных территорий,
зон с особыми условиями использования территории

**Публичный сервитут в отношении земель и земельных участков в целях эксплуатации
существующего линейного объекта системы электроснабжения регионального значения
«Воздушная линия ВЛ 35 кВ Л-394 "ВНИИОК - "Н. Янкуль"» и его неотъемлемых
технологических частей**

(наименование объекта, местоположение границ которого описано)

Сведения о местоположении границ объекта

1	2	3	4	5	6
35	460030,45	1345401,77	Метод спутниковых геодезических измерений (определений)	0,10	—
36	460024,96	1345407,26	Метод спутниковых геодезических измерений (определений)	0,10	—
37	460017,46	1345409,27	Метод спутниковых геодезических измерений (определений)	0,10	—
38	460009,96	1345407,26	Метод спутниковых геодезических измерений (определений)	0,10	—
39	460004,47	1345401,77	Метод спутниковых геодезических измерений (определений)	0,10	—
40	460003,40	1345397,78	Метод спутниковых геодезических измерений (определений)	0,10	—
41	459924,41	1345397,00	Метод спутниковых геодезических измерений (определений)	0,10	—
42	459837,35	1345395,44	Метод спутниковых геодезических измерений (определений)	0,10	—
43	459727,63	1345392,94	Метод спутниковых геодезических измерений (определений)	0,10	—

ГРАФИЧЕСКОЕ ОПИСАНИЕ

местоположения границ населенных пунктов, территориальных зон,
особо охраняемых природных территорий,
зон с особыми условиями использования территории

**Публичный сервитут в отношении земель и земельных участков в целях эксплуатации
существующего линейного объекта системы электроснабжения регионального значения
«Воздушная линия ВЛ 35 кВ Л-394 "ВНИИОК - "Н. Янкуль"» и его неотъемлемых
технологических частей**

(наименование объекта, местоположение границ которого описано)

Сведения о местоположении границ объекта

1	2	3	4	5	6
44	459624,24	1345391,28	Метод спутниковых геодезических измерений (определений)	0,10	—
45	459519,68	1345389,24	Метод спутниковых геодезических измерений (определений)	0,10	—
46	459447,99	1345386,44	Метод спутниковых геодезических измерений (определений)	0,10	—
47	459447,07	1345389,86	Метод спутниковых геодезических измерений (определений)	0,10	—
48	459441,58	1345395,35	Метод спутниковых геодезических измерений (определений)	0,10	—
49	459434,08	1345397,36	Метод спутниковых геодезических измерений (определений)	0,10	—
50	459429,99	1345396,27	Метод спутниковых геодезических измерений (определений)	0,10	—
51	459392,19	1345460,26	Метод спутниковых геодезических измерений (определений)	0,10	—
52	459345,53	1345538,27	Метод спутниковых геодезических измерений (определений)	0,10	—

ГРАФИЧЕСКОЕ ОПИСАНИЕ

местоположения границ населенных пунктов, территориальных зон,
особо охраняемых природных территорий,
зон с особыми условиями использования территории

**Публичный сервитут в отношении земель и земельных участков в целях эксплуатации
существующего линейного объекта системы электроснабжения регионального значения
«Воздушная линия ВЛ 35 кВ Л-394 "ВНИИОК - "Н. Янкуль"» и его неотъемлемых
технологических частей**

(наименование объекта, местоположение границ которого описано)

Сведения о местоположении границ объекта

1	2	3	4	5	6
53	459306,46	1345603,29	Метод спутниковых геодезических измерений (определений)	0,10	—
54	459309,00	1345605,83	Метод спутниковых геодезических измерений (определений)	0,10	—
55	459311,01	1345613,33	Метод спутниковых геодезических измерений (определений)	0,10	—
56	459309,00	1345620,83	Метод спутниковых геодезических измерений (определений)	0,10	—
57	459303,51	1345626,32	Метод спутниковых геодезических измерений (определений)	0,10	—
58	459296,43	1345628,22	Метод спутниковых геодезических измерений (определений)	0,10	—
59	459275,53	1345717,66	Метод спутниковых геодезических измерений (определений)	0,10	—
60	459251,58	1345819,67	Метод спутниковых геодезических измерений (определений)	0,10	—
61	459227,57	1345921,66	Метод спутниковых геодезических измерений (определений)	0,10	—

ГРАФИЧЕСКОЕ ОПИСАНИЕ

местоположения границ населенных пунктов, территориальных зон,
особо охраняемых природных территорий,
зон с особыми условиями использования территории

**Публичный сервитут в отношении земель и земельных участков в целях эксплуатации
существующего линейного объекта системы электроснабжения регионального значения
«Воздушная линия ВЛ 35 кВ Л-394 "ВНИИОК - "Н. Янкуль"» и его неотъемлемых
технологических частей**

(наименование объекта, местоположение границ которого описано)

Сведения о местоположении границ объекта

1	2	3	4	5	6
62	459210,55	1345993,77	Метод спутниковых геодезических измерений (определений)	0,10	—
63	459189,12	1346083,92	Метод спутниковых геодезических измерений (определений)	0,10	—
64	459169,64	1346166,55	Метод спутниковых геодезических измерений (определений)	0,10	—
65	459153,73	1346235,07	Метод спутниковых геодезических измерений (определений)	0,10	—
66	459129,75	1346335,40	Метод спутниковых геодезических измерений (определений)	0,10	—
67	459103,83	1346445,47	Метод спутниковых геодезических измерений (определений)	0,10	—
68	459080,93	1346542,49	Метод спутниковых геодезических измерений (определений)	0,10	—
69	459056,87	1346644,26	Метод спутниковых геодезических измерений (определений)	0,10	—
70	459039,18	1346719,10	Метод спутниковых геодезических измерений (определений)	0,10	—

ГРАФИЧЕСКОЕ ОПИСАНИЕ

местоположения границ населенных пунктов, территориальных зон,
особо охраняемых природных территорий,
зон с особыми условиями использования территории

**Публичный сервитут в отношении земель и земельных участков в целях эксплуатации
существующего линейного объекта системы электроснабжения регионального значения
«Воздушная линия ВЛ 35 кВ Л-394 "ВНИИОК - "Н. Янкуль"» и его неотъемлемых
технологических частей**

(наименование объекта, местоположение границ которого описано)

Сведения о местоположении границ объекта

1	2	3	4	5	6
71	459018,64	1346806,88	Метод спутниковых геодезических измерений (определений)	0,10	—
72	458995,48	1346905,36	Метод спутниковых геодезических измерений (определений)	0,10	—
73	458972,01	1347004,76	Метод спутниковых геодезических измерений (определений)	0,10	—
74	458948,87	1347103,27	Метод спутниковых геодезических измерений (определений)	0,10	—
75	458924,83	1347204,88	Метод спутниковых геодезических измерений (определений)	0,10	—
76	458900,30	1347308,68	Метод спутниковых геодезических измерений (определений)	0,10	—
77	458876,96	1347407,58	Метод спутниковых геодезических измерений (определений)	0,10	—
78	458852,95	1347509,43	Метод спутниковых геодезических измерений (определений)	0,10	—
79	458834,99	1347585,57	Метод спутниковых геодезических измерений (определений)	0,10	—

ГРАФИЧЕСКОЕ ОПИСАНИЕ

местоположения границ населенных пунктов, территориальных зон,
особо охраняемых природных территорий,
зон с особыми условиями использования территории

**Публичный сервитут в отношении земель и земельных участков в целях эксплуатации
существующего линейного объекта системы электроснабжения регионального значения
«Воздушная линия ВЛ 35 кВ Л-394 "ВНИИОК - "Н. Янкуль"» и его неотъемлемых
технологических частей**

(наименование объекта, местоположение границ которого описано)

Сведения о местоположении границ объекта

1	2	3	4	5	6
80	458807,83	1347701,48	Метод спутниковых геодезических измерений (определений)	0,10	—
81	458783,47	1347805,21	Метод спутниковых геодезических измерений (определений)	0,10	—
82	458759,78	1347905,25	Метод спутниковых геодезических измерений (определений)	0,10	—
83	458736,32	1348005,46	Метод спутниковых геодезических измерений (определений)	0,10	—
84	458712,18	1348106,94	Метод спутниковых геодезических измерений (определений)	0,10	—
85	458688,77	1348206,22	Метод спутниковых геодезических измерений (определений)	0,10	—
86	458667,22	1348297,90	Метод спутниковых геодезических измерений (определений)	0,10	—
87	458667,73	1348298,04	Метод спутниковых геодезических измерений (определений)	0,10	—
88	458673,22	1348303,53	Метод спутниковых геодезических измерений (определений)	0,10	—

ГРАФИЧЕСКОЕ ОПИСАНИЕ

местоположения границ населенных пунктов, территориальных зон,
особо охраняемых природных территорий,
зон с особыми условиями использования территории

**Публичный сервитут в отношении земель и земельных участков в целях эксплуатации
существующего линейного объекта системы электроснабжения регионального значения
«Воздушная линия ВЛ 35 кВ Л-394 "ВНИИОК - "Н. Янкуль"» и его неотъемлемых
технологических частей**

(наименование объекта, местоположение границ которого описано)

Сведения о местоположении границ объекта

1	2	3	4	5	6
89	458675,23	1348311,03	Метод спутниковых геодезических измерений (определений)	0,10	—
90	458673,22	1348318,53	Метод спутниковых геодезических измерений (определений)	0,10	—
91	458667,73	1348324,02	Метод спутниковых геодезических измерений (определений)	0,10	—
92	458666,04	1348324,47	Метод спутниковых геодезических измерений (определений)	0,10	—
93	458682,09	1348431,03	Метод спутниковых геодезических измерений (определений)	0,10	—
94	458693,32	1348505,07	Метод спутниковых геодезических измерений (определений)	0,10	—
95	458707,67	1348601,38	Метод спутниковых геодезических измерений (определений)	0,10	—
96	458722,48	1348697,41	Метод спутниковых геодезических измерений (определений)	0,10	—
97	458731,58	1348759,30	Метод спутниковых геодезических измерений (определений)	0,10	—

ГРАФИЧЕСКОЕ ОПИСАНИЕ

местоположения границ населенных пунктов, территориальных зон,
особо охраняемых природных территорий,
зон с особыми условиями использования территории

**Публичный сервитут в отношении земель и земельных участков в целях эксплуатации
существующего линейного объекта системы электроснабжения регионального значения
«Воздушная линия ВЛ 35 кВ Л-394 "ВНИИОК - "Н. Янкуль"» и его неотъемлемых
технологических частей**

(наименование объекта, местоположение границ которого описано)

Сведения о местоположении границ объекта

1	2	3	4	5	6
98	458745,80	1348852,18	Метод спутниковых геодезических измерений (определений)	0,10	—
99	458757,74	1348933,69	Метод спутниковых геодезических измерений (определений)	0,10	—
100	458776,59	1349057,53	Метод спутниковых геодезических измерений (определений)	0,10	—
101	458791,38	1349158,84	Метод спутниковых геодезических измерений (определений)	0,10	—
102	458797,37	1349160,45	Метод спутниковых геодезических измерений (определений)	0,10	—
103	458802,86	1349165,94	Метод спутниковых геодезических измерений (определений)	0,10	—
104	458804,87	1349173,44	Метод спутниковых геодезических измерений (определений)	0,10	—
105	458802,86	1349180,94	Метод спутниковых геодезических измерений (определений)	0,10	—
106	458797,37	1349186,43	Метод спутниковых геодезических измерений (определений)	0,10	—

ГРАФИЧЕСКОЕ ОПИСАНИЕ

местоположения границ населенных пунктов, территориальных зон,
особо охраняемых природных территорий,
зон с особыми условиями использования территории

**Публичный сервитут в отношении земель и земельных участков в целях эксплуатации
существующего линейного объекта системы электроснабжения регионального значения
«Воздушная линия ВЛ 35 кВ Л-394 "ВНИИОК - "Н. Янкуль"» и его неотъемлемых
технологических частей**

(наименование объекта, местоположение границ которого описано)

Сведения о местоположении границ объекта

1	2	3	4	5	6
107	458789,87	1349188,44	Метод спутниковых геодезических измерений (определений)	0,10	—
108	458782,37	1349186,43	Метод спутниковых геодезических измерений (определений)	0,10	—
109	458776,88	1349180,94	Метод спутниковых геодезических измерений (определений)	0,10	—
110	458776,60	1349179,89	Метод спутниковых геодезических измерений (определений)	0,10	—
111	458706,30	1349195,92	Метод спутниковых геодезических измерений (определений)	0,10	—
112	458634,37	1349211,89	Метод спутниковых геодезических измерений (определений)	0,10	—
113	458529,43	1349234,68	Метод спутниковых геодезических измерений (определений)	0,10	—
114	458435,78	1349254,92	Метод спутниковых геодезических измерений (определений)	0,10	—
115	458360,99	1349270,75	Метод спутниковых геодезических измерений (определений)	0,10	—

ГРАФИЧЕСКОЕ ОПИСАНИЕ

местоположения границ населенных пунктов, территориальных зон,
особо охраняемых природных территорий,
зон с особыми условиями использования территории

**Публичный сервитут в отношении земель и земельных участков в целях эксплуатации
существующего линейного объекта системы электроснабжения регионального значения
«Воздушная линия ВЛ 35 кВ Л-394 "ВНИИОК - "Н. Янкуль"» и его неотъемлемых
технологических частей**

(наименование объекта, местоположение границ которого описано)

Сведения о местоположении границ объекта

1	2	3	4	5	6
116	458259,18	1349292,90	Метод спутниковых геодезических измерений (определений)	0,10	—
117	458166,02	1349313,09	Метод спутниковых геодезических измерений (определений)	0,10	—
118	458060,65	1349335,65	Метод спутниковых геодезических измерений (определений)	0,10	—
119	457945,28	1349360,64	Метод спутниковых геодезических измерений (определений)	0,10	—
120	457869,19	1349376,88	Метод спутниковых геодезических измерений (определений)	0,10	—
121	457773,86	1349397,25	Метод спутниковых геодезических измерений (определений)	0,10	—
122	457675,33	1349419,04	Метод спутниковых геодезических измерений (определений)	0,10	—
123	457559,24	1349443,84	Метод спутниковых геодезических измерений (определений)	0,10	—
124	457451,99	1349467,00	Метод спутниковых геодезических измерений (определений)	0,10	—

ГРАФИЧЕСКОЕ ОПИСАНИЕ

местоположения границ населенных пунктов, территориальных зон,
особо охраняемых природных территорий,
зон с особыми условиями использования территории

**Публичный сервитут в отношении земель и земельных участков в целях эксплуатации
существующего линейного объекта системы электроснабжения регионального значения
«Воздушная линия ВЛ 35 кВ Л-394 "ВНИИОК - "Н. Янкуль"» и его неотъемлемых
технологических частей**

(наименование объекта, местоположение границ которого описано)

Сведения о местоположении границ объекта

1	2	3	4	5	6
125	457346,13	1349489,83	Метод спутниковых геодезических измерений (определений)	0,10	—
126	457245,31	1349511,52	Метод спутниковых геодезических измерений (определений)	0,10	—
127	457142,15	1349533,81	Метод спутниковых геодезических измерений (определений)	0,10	—
128	457030,03	1349558,05	Метод спутниковых геодезических измерений (определений)	0,10	—
129	456941,66	1349577,00	Метод спутниковых геодезических измерений (определений)	0,10	—
130	456847,22	1349597,26	Метод спутниковых геодезических измерений (определений)	0,10	—
131	456736,73	1349621,25	Метод спутниковых геодезических измерений (определений)	0,10	—
132	456636,46	1349643,05	Метод спутниковых геодезических измерений (определений)	0,10	—
133	456535,69	1349664,65	Метод спутниковых геодезических измерений (определений)	0,10	—

ГРАФИЧЕСКОЕ ОПИСАНИЕ

местоположения границ населенных пунктов, территориальных зон,
особо охраняемых природных территорий,
зон с особыми условиями использования территории

**Публичный сервитут в отношении земель и земельных участков в целях эксплуатации
существующего линейного объекта системы электроснабжения регионального значения
«Воздушная линия ВЛ 35 кВ Л-394 "ВНИИОК - "Н. Янкуль"» и его неотъемлемых
технологических частей**

(наименование объекта, местоположение границ которого описано)

Сведения о местоположении границ объекта

1	2	3	4	5	6
134	456436,68	1349686,15	Метод спутниковых геодезических измерений (определений)	0,10	—
135	456335,81	1349707,86	Метод спутниковых геодезических измерений (определений)	0,10	—
136	456221,77	1349732,47	Метод спутниковых геодезических измерений (определений)	0,10	—
137	456107,69	1349756,74	Метод спутниковых геодезических измерений (определений)	0,10	—
138	456025,68	1349774,70	Метод спутниковых геодезических измерений (определений)	0,10	—
139	455941,45	1349792,52	Метод спутниковых геодезических измерений (определений)	0,10	—
140	455842,31	1349814,03	Метод спутниковых геодезических измерений (определений)	0,10	—
141	455743,75	1349835,37	Метод спутниковых геодезических измерений (определений)	0,10	—
142	455643,66	1349857,41	Метод спутниковых геодезических измерений (определений)	0,10	—

ГРАФИЧЕСКОЕ ОПИСАНИЕ

местоположения границ населенных пунктов, территориальных зон,
особо охраняемых природных территорий,
зон с особыми условиями использования территории

**Публичный сервитут в отношении земель и земельных участков в целях эксплуатации
существующего линейного объекта системы электроснабжения регионального значения
«Воздушная линия ВЛ 35 кВ Л-394 "ВНИИОК - "Н. Янкуль"» и его неотъемлемых
технологических частей**

(наименование объекта, местоположение границ которого описано)

Сведения о местоположении границ объекта

1	2	3	4	5	6
143	455542,94	1349878,58	Метод спутниковых геодезических измерений (определений)	0,10	—
144	455456,96	1349897,06	Метод спутниковых геодезических измерений (определений)	0,10	—
145	455455,18	1349903,70	Метод спутниковых геодезических измерений (определений)	0,10	—
146	455449,69	1349909,19	Метод спутниковых геодезических измерений (определений)	0,10	—
147	455442,19	1349911,20	Метод спутниковых геодезических измерений (определений)	0,10	—
148	455434,69	1349909,19	Метод спутниковых геодезических измерений (определений)	0,10	—
149	455434,61	1349909,11	Метод спутниковых геодезических измерений (определений)	0,10	—
150	455373,61	1349968,59	Метод спутниковых геодезических измерений (определений)	0,10	—
151	455302,60	1350037,82	Метод спутниковых геодезических измерений (определений)	0,10	—

ГРАФИЧЕСКОЕ ОПИСАНИЕ

местоположения границ населенных пунктов, территориальных зон,
особо охраняемых природных территорий,
зон с особыми условиями использования территории

**Публичный сервитут в отношении земель и земельных участков в целях эксплуатации
существующего линейного объекта системы электроснабжения регионального значения
«Воздушная линия ВЛ 35 кВ Л-394 "ВНИИОК - "Н. Янкуль"» и его неотъемлемых
технологических частей**

(наименование объекта, местоположение границ которого описано)

Сведения о местоположении границ объекта

1	2	3	4	5	6
152	455231,96	1350106,42	Метод спутниковых геодезических измерений (определений)	0,10	—
153	455156,53	1350179,67	Метод спутниковых геодезических измерений (определений)	0,10	—
154	455080,52	1350253,65	Метод спутниковых геодезических измерений (определений)	0,10	—
155	455005,69	1350326,79	Метод спутниковых геодезических измерений (определений)	0,10	—
156	454930,51	1350399,89	Метод спутниковых геодезических измерений (определений)	0,10	—
157	454854,10	1350473,97	Метод спутниковых геодезических измерений (определений)	0,10	—
158	454778,62	1350547,76	Метод спутниковых геодезических измерений (определений)	0,10	—
159	454707,30	1350616,83	Метод спутниковых геодезических измерений (определений)	0,10	—
160	454626,81	1350695,43	Метод спутниковых геодезических измерений (определений)	0,10	—

ГРАФИЧЕСКОЕ ОПИСАНИЕ

местоположения границ населенных пунктов, территориальных зон,
особо охраняемых природных территорий,
зон с особыми условиями использования территории

**Публичный сервитут в отношении земель и земельных участков в целях эксплуатации
существующего линейного объекта системы электроснабжения регионального значения
«Воздушная линия ВЛ 35 кВ Л-394 "ВНИИОК - "Н. Янкуль"» и его неотъемлемых
технологических частей**

(наименование объекта, местоположение границ которого описано)

Сведения о местоположении границ объекта

1	2	3	4	5	6
161	454552,93	1350767,61	Метод спутниковых геодезических измерений (определений)	0,10	—
162	454477,01	1350841,28	Метод спутниковых геодезических измерений (определений)	0,10	—
163	454404,57	1350912,06	Метод спутниковых геодезических измерений (определений)	0,10	—
164	454333,60	1350981,12	Метод спутниковых геодезических измерений (определений)	0,10	—
165	454264,69	1351048,08	Метод спутниковых геодезических измерений (определений)	0,10	—
166	454197,29	1351113,92	Метод спутниковых геодезических измерений (определений)	0,10	—
167	454120,27	1351188,79	Метод спутниковых геодезических измерений (определений)	0,10	—
168	454045,49	1351261,64	Метод спутниковых геодезических измерений (определений)	0,10	—
169	453971,58	1351333,53	Метод спутниковых геодезических измерений (определений)	0,10	—

ГРАФИЧЕСКОЕ ОПИСАНИЕ

местоположения границ населенных пунктов, территориальных зон,
особо охраняемых природных территорий,
зон с особыми условиями использования территории

**Публичный сервитут в отношении земель и земельных участков в целях эксплуатации
существующего линейного объекта системы электроснабжения регионального значения
«Воздушная линия ВЛ 35 кВ Л-394 "ВНИИОК - "Н. Янкуль"» и его неотъемлемых
технологических частей**

(наименование объекта, местоположение границ которого описано)

Сведения о местоположении границ объекта

1	2	3	4	5	6
170	453907,83	1351395,63	Метод спутниковых геодезических измерений (определений)	0,10	—
171	453909,78	1351402,91	Метод спутниковых геодезических измерений (определений)	0,10	—
172	453907,77	1351410,41	Метод спутниковых геодезических измерений (определений)	0,10	—
173	453902,28	1351415,90	Метод спутниковых геодезических измерений (определений)	0,10	—
174	453894,78	1351417,91	Метод спутниковых геодезических измерений (определений)	0,10	—
175	453887,28	1351415,90	Метод спутниковых геодезических измерений (определений)	0,10	—
176	453881,79	1351410,41	Метод спутниковых геодезических измерений (определений)	0,10	—
177	453880,83	1351406,82	Метод спутниковых геодезических измерений (определений)	0,10	—
178	453756,91	1351407,54	Метод спутниковых геодезических измерений (определений)	0,10	—

ГРАФИЧЕСКОЕ ОПИСАНИЕ

местоположения границ населенных пунктов, территориальных зон,
особо охраняемых природных территорий,
зон с особыми условиями использования территории

**Публичный сервитут в отношении земель и земельных участков в целях эксплуатации
существующего линейного объекта системы электроснабжения регионального значения
«Воздушная линия ВЛ 35 кВ Л-394 "ВНИИОК - "Н. Янкуль"» и его неотъемлемых
технологических частей**

(наименование объекта, местоположение границ которого описано)

Сведения о местоположении границ объекта

1	2	3	4	5	6
179	453681,99	1351407,72	Метод спутниковых геодезических измерений (определений)	0,10	—
180	453613,34	1351408,01	Метод спутниковых геодезических измерений (определений)	0,10	—
181	453505,32	1351408,56	Метод спутниковых геодезических измерений (определений)	0,10	—
182	453398,85	1351409,22	Метод спутниковых геодезических измерений (определений)	0,10	—
183	453292,83	1351409,44	Метод спутниковых геодезических измерений (определений)	0,10	—
184	453186,35	1351409,98	Метод спутниковых геодезических измерений (определений)	0,10	—
185	453090,32	1351410,42	Метод спутниковых геодезических измерений (определений)	0,10	—
186	452980,42	1351410,81	Метод спутниковых геодезических измерений (определений)	0,10	—
187	452877,25	1351411,00	Метод спутниковых геодезических измерений (определений)	0,10	—

ГРАФИЧЕСКОЕ ОПИСАНИЕ

местоположения границ населенных пунктов, территориальных зон,
особо охраняемых природных территорий,
зон с особыми условиями использования территории

**Публичный сервитут в отношении земель и земельных участков в целях эксплуатации
существующего линейного объекта системы электроснабжения регионального значения
«Воздушная линия ВЛ 35 кВ Л-394 "ВНИИОК - "Н. Янкуль"» и его неотъемлемых
технологических частей**

(наименование объекта, местоположение границ которого описано)

Сведения о местоположении границ объекта

1	2	3	4	5	6
188	452776,15	1351411,52	Метод спутниковых геодезических измерений (определений)	0,10	—
189	452673,90	1351412,11	Метод спутниковых геодезических измерений (определений)	0,10	—
190	452572,49	1351413,04	Метод спутниковых геодезических измерений (определений)	0,10	—
191	452469,51	1351412,69	Метод спутниковых геодезических измерений (определений)	0,10	—
192	452366,71	1351413,15	Метод спутниковых геодезических измерений (определений)	0,10	—
193	452264,34	1351413,11	Метод спутниковых геодезических измерений (определений)	0,10	—
194	452164,22	1351413,44	Метод спутниковых геодезических измерений (определений)	0,10	—
195	452063,71	1351413,65	Метод спутниковых геодезических измерений (определений)	0,10	—
196	451943,23	1351414,47	Метод спутниковых геодезических измерений (определений)	0,10	—

ГРАФИЧЕСКОЕ ОПИСАНИЕ

местоположения границ населенных пунктов, территориальных зон,
особо охраняемых природных территорий,
зон с особыми условиями использования территории

**Публичный сервитут в отношении земель и земельных участков в целях эксплуатации
существующего линейного объекта системы электроснабжения регионального значения
«Воздушная линия ВЛ 35 кВ Л-394 "ВНИИОК - "Н. Янкуль"» и его неотъемлемых
технологических частей**

(наименование объекта, местоположение границ которого описано)

Сведения о местоположении границ объекта

1	2	3	4	5	6
197	451861,15	1351416,36	Метод спутниковых геодезических измерений (определений)	0,10	—
198	451812,27	1351451,24	Метод спутниковых геодезических измерений (определений)	0,10	—
199	451813,58	1351456,14	Метод спутниковых геодезических измерений (определений)	0,10	—
200	451811,57	1351463,64	Метод спутниковых геодезических измерений (определений)	0,10	—
201	451806,08	1351469,13	Метод спутниковых геодезических измерений (определений)	0,10	—
202	451798,58	1351471,14	Метод спутниковых геодезических измерений (определений)	0,10	—
203	451798,41	1351471,09	Метод спутниковых геодезических измерений (определений)	0,10	—
204	451774,23	1351558,50	Метод спутниковых геодезических измерений (определений)	0,10	—
205	451745,56	1351661,10	Метод спутниковых геодезических измерений (определений)	0,10	—

ГРАФИЧЕСКОЕ ОПИСАНИЕ

местоположения границ населенных пунктов, территориальных зон,
особо охраняемых природных территорий,
зон с особыми условиями использования территории

**Публичный сервитут в отношении земель и земельных участков в целях эксплуатации
существующего линейного объекта системы электроснабжения регионального значения
«Воздушная линия ВЛ 35 кВ Л-394 "ВНИИОК - "Н. Янкуль"» и его неотъемлемых
технологических частей**

(наименование объекта, местоположение границ которого описано)

Сведения о местоположении границ объекта

1	2	3	4	5	6
206	451716,48	1351765,69	Метод спутниковых геодезических измерений (определений)	0,10	—
207	451687,80	1351868,29	Метод спутниковых геодезических измерений (определений)	0,10	—
208	451659,94	1351968,72	Метод спутниковых геодезических измерений (определений)	0,10	—
209	451631,00	1352072,53	Метод спутниковых геодезических измерений (определений)	0,10	—
210	451602,02	1352176,32	Метод спутниковых геодезических измерений (определений)	0,10	—
211	451573,23	1352280,51	Метод спутниковых геодезических измерений (определений)	0,10	—
212	451543,28	1352387,02	Метод спутниковых геодезических измерений (определений)	0,10	—
213	451514,45	1352490,55	Метод спутниковых геодезических измерений (определений)	0,10	—
214	451485,86	1352592,66	Метод спутниковых геодезических измерений (определений)	0,10	—

ГРАФИЧЕСКОЕ ОПИСАНИЕ

местоположения границ населенных пунктов, территориальных зон,
особо охраняемых природных территорий,
зон с особыми условиями использования территории

**Публичный сервитут в отношении земель и земельных участков в целях эксплуатации
существующего линейного объекта системы электроснабжения регионального значения
«Воздушная линия ВЛ 35 кВ Л-394 "ВНИИОК - "Н. Янкуль"» и его неотъемлемых
технологических частей**

(наименование объекта, местоположение границ которого описано)

Сведения о местоположении границ объекта

1	2	3	4	5	6
215	451456,76	1352696,94	Метод спутниковых геодезических измерений (определений)	0,10	—
216	451426,92	1352803,19	Метод спутниковых геодезических измерений (определений)	0,10	—
217	451396,59	1352912,72	Метод спутниковых геодезических измерений (определений)	0,10	—
218	451356,03	1353057,69	Метод спутниковых геодезических измерений (определений)	0,10	—
219	451329,33	1353153,53	Метод спутниковых геодезических измерений (определений)	0,10	—
220	451297,39	1353267,85	Метод спутниковых геодезических измерений (определений)	0,10	—
221	451263,90	1353388,34	Метод спутниковых геодезических измерений (определений)	0,10	—
222	451229,92	1353509,82	Метод спутниковых геодезических измерений (определений)	0,10	—
223	451196,78	1353627,40	Метод спутниковых геодезических измерений (определений)	0,10	—

ГРАФИЧЕСКОЕ ОПИСАНИЕ

местоположения границ населенных пунктов, территориальных зон,
особо охраняемых природных территорий,
зон с особыми условиями использования территории

**Публичный сервитут в отношении земель и земельных участков в целях эксплуатации
существующего линейного объекта системы электроснабжения регионального значения
«Воздушная линия ВЛ 35 кВ Л-394 "ВНИИОК - "Н. Янкуль"» и его неотъемлемых
технологических частей**

(наименование объекта, местоположение границ которого описано)

Сведения о местоположении границ объекта

1	2	3	4	5	6
224	451164,09	1353746,41	Метод спутниковых геодезических измерений (определений)	0,10	—
225	451131,17	1353865,06	Метод спутниковых геодезических измерений (определений)	0,10	—
226	451107,53	1353949,61	Метод спутниковых геодезических измерений (определений)	0,10	—
227	451112,84	1353954,92	Метод спутниковых геодезических измерений (определений)	0,10	—
228	451114,85	1353962,42	Метод спутниковых геодезических измерений (определений)	0,10	—
229	451112,84	1353969,92	Метод спутниковых геодезических измерений (определений)	0,10	—
230	451107,35	1353975,41	Метод спутниковых геодезических измерений (определений)	0,10	—
231	451099,85	1353977,42	Метод спутниковых геодезических измерений (определений)	0,10	—
232	451097,02	1353976,66	Метод спутниковых геодезических измерений (определений)	0,10	—

ГРАФИЧЕСКОЕ ОПИСАНИЕ

местоположения границ населенных пунктов, территориальных зон,
особо охраняемых природных территорий,
зон с особыми условиями использования территории

**Публичный сервитут в отношении земель и земельных участков в целях эксплуатации
существующего линейного объекта системы электроснабжения регионального значения
«Воздушная линия ВЛ 35 кВ Л-394 "ВНИИОК - "Н. Янкуль"» и его неотъемлемых
технологических частей**

(наименование объекта, местоположение границ которого описано)

Сведения о местоположении границ объекта

1	2	3	4	5	6
233	451051,19	1354065,76	Метод спутниковых геодезических измерений (определений)	0,10	—
234	450998,59	1354168,17	Метод спутниковых геодезических измерений (определений)	0,10	—
235	450948,92	1354265,39	Метод спутниковых геодезических измерений (определений)	0,10	—
236	450902,13	1354356,46	Метод спутниковых геодезических измерений (определений)	0,10	—
237	450846,08	1354466,10	Метод спутниковых геодезических измерений (определений)	0,10	—
238	450795,45	1354565,07	Метод спутниковых геодезических измерений (определений)	0,10	—
239	450748,99	1354655,04	Метод спутниковых геодезических измерений (определений)	0,10	—
240	450752,07	1354658,12	Метод спутниковых геодезических измерений (определений)	0,10	—
241	450754,08	1354665,62	Метод спутниковых геодезических измерений (определений)	0,10	—

ГРАФИЧЕСКОЕ ОПИСАНИЕ

местоположения границ населенных пунктов, территориальных зон,
особо охраняемых природных территорий,
зон с особыми условиями использования территории

**Публичный сервитут в отношении земель и земельных участков в целях эксплуатации
существующего линейного объекта системы электроснабжения регионального значения
«Воздушная линия ВЛ 35 кВ Л-394 "ВНИИОК - "Н. Янкуль"» и его неотъемлемых
технологических частей**

(наименование объекта, местоположение границ которого описано)

Сведения о местоположении границ объекта

1	2	3	4	5	6
242	450752,07	1354673,12	Метод спутниковых геодезических измерений (определений)	0,10	—
243	450746,58	1354678,61	Метод спутниковых геодезических измерений (определений)	0,10	—
244	450743,59	1354679,41	Метод спутниковых геодезических измерений (определений)	0,10	—
245	450747,86	1354789,35	Метод спутниковых геодезических измерений (определений)	0,10	—
246	450752,31	1354908,63	Метод спутниковых геодезических измерений (определений)	0,10	—
247	450756,69	1355028,95	Метод спутниковых геодезических измерений (определений)	0,10	—
248	450761,42	1355144,79	Метод спутниковых геодезических измерений (определений)	0,10	—
249	450765,93	1355264,80	Метод спутниковых геодезических измерений (определений)	0,10	—
250	450770,77	1355383,95	Метод спутниковых геодезических измерений (определений)	0,10	—

ГРАФИЧЕСКОЕ ОПИСАНИЕ

местоположения границ населенных пунктов, территориальных зон,
особо охраняемых природных территорий,
зон с особыми условиями использования территории

**Публичный сервитут в отношении земель и земельных участков в целях эксплуатации
существующего линейного объекта системы электроснабжения регионального значения
«Воздушная линия ВЛ 35 кВ Л-394 "ВНИИОК - "Н. Янкуль"» и его неотъемлемых
технологических частей**

(наименование объекта, местоположение границ которого описано)

Сведения о местоположении границ объекта

1	2	3	4	5	6
251	450774,82	1355492,69	Метод спутниковых геодезических измерений (определений)	0,10	—
252	450779,68	1355625,14	Метод спутниковых геодезических измерений (определений)	0,10	—
253	450784,05	1355736,02	Метод спутниковых геодезических измерений (определений)	0,10	—
254	450788,89	1355858,40	Метод спутниковых геодезических измерений (определений)	0,10	—
255	450793,58	1355976,42	Метод спутниковых геодезических измерений (определений)	0,10	—
256	450798,22	1356097,16	Метод спутниковых геодезических измерений (определений)	0,10	—
257	450802,93	1356218,76	Метод спутниковых геодезических измерений (определений)	0,10	—
258	450807,50	1356338,25	Метод спутниковых геодезических измерений (определений)	0,10	—
259	450810,67	1356425,37	Метод спутниковых геодезических измерений (определений)	0,10	—

ГРАФИЧЕСКОЕ ОПИСАНИЕ

местоположения границ населенных пунктов, территориальных зон,
особо охраняемых природных территорий,
зон с особыми условиями использования территории

**Публичный сервитут в отношении земель и земельных участков в целях эксплуатации
существующего линейного объекта системы электроснабжения регионального значения
«Воздушная линия ВЛ 35 кВ Л-394 "ВНИИОК - "Н. Янкуль"» и его неотъемлемых
технологических частей**

(наименование объекта, местоположение границ которого описано)

Сведения о местоположении границ объекта

1	2	3	4	5	6
260	450814,93	1356426,51	Метод спутниковых геодезических измерений (определений)	0,10	—
261	450820,42	1356432,00	Метод спутниковых геодезических измерений (определений)	0,10	—
262	450822,43	1356439,50	Метод спутниковых геодезических измерений (определений)	0,10	—
263	450820,42	1356447,00	Метод спутниковых геодезических измерений (определений)	0,10	—
264	450814,93	1356452,49	Метод спутниковых геодезических измерений (определений)	0,10	—
265	450807,43	1356454,50	Метод спутниковых геодезических измерений (определений)	0,10	—
266	450799,93	1356452,49	Метод спутниковых геодезических измерений (определений)	0,10	—
267	450797,83	1356450,39	Метод спутниковых геодезических измерений (определений)	0,10	—
268	450705,51	1356511,71	Метод спутниковых геодезических измерений (определений)	0,10	—

ГРАФИЧЕСКОЕ ОПИСАНИЕ

местоположения границ населенных пунктов, территориальных зон,
особо охраняемых природных территорий,
зон с особыми условиями использования территории

**Публичный сервитут в отношении земель и земельных участков в целях эксплуатации
существующего линейного объекта системы электроснабжения регионального значения
«Воздушная линия ВЛ 35 кВ Л-394 "ВНИИОК - "Н. Янкуль"» и его неотъемлемых
технологических частей**

(наименование объекта, местоположение границ которого описано)

Сведения о местоположении границ объекта

1	2	3	4	5	6
269	450608,46	1356574,96	Метод спутниковых геодезических измерений (определений)	0,10	—
270	450485,06	1356655,98	Метод спутниковых геодезических измерений (определений)	0,10	—
271	450377,58	1356726,35	Метод спутниковых геодезических измерений (определений)	0,10	—
272	450306,09	1356773,44	Метод спутниковых геодезических измерений (определений)	0,10	—
273	450183,20	1356853,55	Метод спутниковых геодезических измерений (определений)	0,10	—
274	450080,44	1356921,15	Метод спутниковых геодезических измерений (определений)	0,10	—
275	449972,85	1356992,05	Метод спутниковых геодезических измерений (определений)	0,10	—
276	449860,85	1357064,99	Метод спутниковых геодезических измерений (определений)	0,10	—
277	449764,62	1357127,69	Метод спутниковых геодезических измерений (определений)	0,10	—

ГРАФИЧЕСКОЕ ОПИСАНИЕ

местоположения границ населенных пунктов, территориальных зон,
особо охраняемых природных территорий,
зон с особыми условиями использования территории

**Публичный сервитут в отношении земель и земельных участков в целях эксплуатации
существующего линейного объекта системы электроснабжения регионального значения
«Воздушная линия ВЛ 35 кВ Л-394 "ВНИИОК - "Н. Янкуль"» и его неотъемлемых
технологических частей**

(наименование объекта, местоположение границ которого описано)

Сведения о местоположении границ объекта

1	2	3	4	5	6
278	449661,25	1357195,89	Метод спутниковых геодезических измерений (определений)	0,10	—
279	449560,97	1357260,52	Метод спутниковых геодезических измерений (определений)	0,10	—
280	449562,11	1357264,77	Метод спутниковых геодезических измерений (определений)	0,10	—
281	449560,10	1357272,27	Метод спутниковых геодезических измерений (определений)	0,10	—
282	449554,61	1357277,76	Метод спутниковых геодезических измерений (определений)	0,10	—
283	449547,11	1357279,77	Метод спутниковых геодезических измерений (определений)	0,10	—
284	449544,01	1357278,94	Метод спутниковых геодезических измерений (определений)	0,10	—
285	449490,68	1357378,75	Метод спутниковых геодезических измерений (определений)	0,10	—
286	449428,68	1357493,40	Метод спутниковых геодезических измерений (определений)	0,10	—

ГРАФИЧЕСКОЕ ОПИСАНИЕ

местоположения границ населенных пунктов, территориальных зон,
особо охраняемых природных территорий,
зон с особыми условиями использования территории

**Публичный сервитут в отношении земель и земельных участков в целях эксплуатации
существующего линейного объекта системы электроснабжения регионального значения
«Воздушная линия ВЛ 35 кВ Л-394 "ВНИИОК - "Н. Янкуль"» и его неотъемлемых
технологических частей**

(наименование объекта, местоположение границ которого описано)

Сведения о местоположении границ объекта

1	2	3	4	5	6
287	449373,00	1357596,94	Метод спутниковых геодезических измерений (определений)	0,10	—
288	449320,44	1357695,31	Метод спутниковых геодезических измерений (определений)	0,10	—
289	449261,58	1357803,80	Метод спутниковых геодезических измерений (определений)	0,10	—
290	449192,89	1357931,73	Метод спутниковых геодезических измерений (определений)	0,10	—
291	449126,56	1358055,15	Метод спутниковых геодезических измерений (определений)	0,10	—
292	449067,20	1358165,55	Метод спутниковых геодезических измерений (определений)	0,10	—
293	449014,07	1358264,10	Метод спутниковых геодезических измерений (определений)	0,10	—
294	449016,93	1358266,96	Метод спутниковых геодезических измерений (определений)	0,10	—
295	449018,94	1358274,46	Метод спутниковых геодезических измерений (определений)	0,10	—

ГРАФИЧЕСКОЕ ОПИСАНИЕ

местоположения границ населенных пунктов, территориальных зон,
особо охраняемых природных территорий,
зон с особыми условиями использования территории

**Публичный сервитут в отношении земель и земельных участков в целях эксплуатации
существующего линейного объекта системы электроснабжения регионального значения
«Воздушная линия ВЛ 35 кВ Л-394 "ВНИИОК - "Н. Янкуль"» и его неотъемлемых
технологических частей**

(наименование объекта, местоположение границ которого описано)

Сведения о местоположении границ объекта

1	2	3	4	5	6
296	449016,93	1358281,96	Метод спутниковых геодезических измерений (определений)	0,10	—
297	449011,44	1358287,45	Метод спутниковых геодезических измерений (определений)	0,10	—
298	449003,94	1358289,46	Метод спутниковых геодезических измерений (определений)	0,10	—
299	448996,44	1358287,45	Метод спутниковых геодезических измерений (определений)	0,10	—
300	448995,27	1358286,28	Метод спутниковых геодезических измерений (определений)	0,10	—
301	448905,48	1358357,30	Метод спутниковых геодезических измерений (определений)	0,10	—
302	448808,70	1358433,94	Метод спутниковых геодезических измерений (определений)	0,10	—
303	448738,78	1358490,23	Метод спутниковых геодезических измерений (определений)	0,10	—
304	448641,00	1358566,98	Метод спутниковых геодезических измерений (определений)	0,10	—

ГРАФИЧЕСКОЕ ОПИСАНИЕ

местоположения границ населенных пунктов, территориальных зон,
особо охраняемых природных территорий,
зон с особыми условиями использования территории

**Публичный сервитут в отношении земель и земельных участков в целях эксплуатации
существующего линейного объекта системы электроснабжения регионального значения
«Воздушная линия ВЛ 35 кВ Л-394 "ВНИИОК - "Н. Янкуль"» и его неотъемлемых
технологических частей**

(наименование объекта, местоположение границ которого описано)

Сведения о местоположении границ объекта

1	2	3	4	5	6
305	448547,78	1358640,62	Метод спутниковых геодезических измерений (определений)	0,10	—
306	448451,98	1358716,69	Метод спутниковых геодезических измерений (определений)	0,10	—
307	448345,74	1358801,06	Метод спутниковых геодезических измерений (определений)	0,10	—
308	448256,51	1358871,80	Метод спутниковых геодезических измерений (определений)	0,10	—
309	448148,65	1358957,26	Метод спутниковых геодезических измерений (определений)	0,10	—
310	448054,09	1359031,92	Метод спутниковых геодезических измерений (определений)	0,10	—
311	447991,68	1359081,66	Метод спутниковых геодезических измерений (определений)	0,10	—
312	447891,19	1359160,95	Метод спутниковых геодезических измерений (определений)	0,10	—
313	447794,46	1359238,45	Метод спутниковых геодезических измерений (определений)	0,10	—

ГРАФИЧЕСКОЕ ОПИСАНИЕ

местоположения границ населенных пунктов, территориальных зон,
особо охраняемых природных территорий,
зон с особыми условиями использования территории

**Публичный сервитут в отношении земель и земельных участков в целях эксплуатации
существующего линейного объекта системы электроснабжения регионального значения
«Воздушная линия ВЛ 35 кВ Л-394 "ВНИИОК - "Н. Янкуль"» и его неотъемлемых
технологических частей**

(наименование объекта, местоположение границ которого описано)

Сведения о местоположении границ объекта

1	2	3	4	5	6
314	447695,15	1359316,91	Метод спутниковых геодезических измерений (определений)	0,10	—
315	447597,29	1359394,53	Метод спутниковых геодезических измерений (определений)	0,10	—
316	447502,32	1359469,90	Метод спутниковых геодезических измерений (определений)	0,10	—
317	447405,14	1359546,59	Метод спутниковых геодезических измерений (определений)	0,10	—
318	447319,42	1359614,52	Метод спутниковых геодезических измерений (определений)	0,10	—
319	447320,93	1359620,14	Метод спутниковых геодезических измерений (определений)	0,10	—
320	447318,92	1359627,64	Метод спутниковых геодезических измерений (определений)	0,10	—
321	447313,43	1359633,13	Метод спутниковых геодезических измерений (определений)	0,10	—
322	447305,93	1359635,14	Метод спутниковых геодезических измерений (определений)	0,10	—

ГРАФИЧЕСКОЕ ОПИСАНИЕ

местоположения границ населенных пунктов, территориальных зон,
особо охраняемых природных территорий,
зон с особыми условиями использования территории

**Публичный сервитут в отношении земель и земельных участков в целях эксплуатации
существующего линейного объекта системы электроснабжения регионального значения
«Воздушная линия ВЛ 35 кВ Л-394 "ВНИИОК - "Н. Янкуль"» и его неотъемлемых
технологических частей**

(наименование объекта, местоположение границ которого описано)

Сведения о местоположении границ объекта

1	2	3	4	5	6
323	447303,31	1359634,44	Метод спутниковых геодезических измерений (определений)	0,10	—
324	447264,82	1359713,10	Метод спутниковых геодезических измерений (определений)	0,10	—
325	447221,98	1359800,91	Метод спутниковых геодезических измерений (определений)	0,10	—
326	447176,71	1359892,84	Метод спутниковых геодезических измерений (определений)	0,10	—
327	447146,10	1359954,84	Метод спутниковых геодезических измерений (определений)	0,10	—
328	447149,53	1359958,27	Метод спутниковых геодезических измерений (определений)	0,10	—
329	447151,54	1359965,77	Метод спутниковых геодезических измерений (определений)	0,10	—
330	447149,53	1359973,27	Метод спутниковых геодезических измерений (определений)	0,10	—
331	447144,04	1359978,76	Метод спутниковых геодезических измерений (определений)	0,10	—

ГРАФИЧЕСКОЕ ОПИСАНИЕ

местоположения границ населенных пунктов, территориальных зон,
особо охраняемых природных территорий,
зон с особыми условиями использования территории

**Публичный сервитут в отношении земель и земельных участков в целях эксплуатации
существующего линейного объекта системы электроснабжения регионального значения
«Воздушная линия ВЛ 35 кВ Л-394 "ВНИИОК - "Н. Янкуль"» и его неотъемлемых
технологических частей**

(наименование объекта, местоположение границ которого описано)

Сведения о местоположении границ объекта

1	2	3	4	5	6
332	447136,54	1359980,77	Метод спутниковых геодезических измерений (определений)	0,10	—
333	447129,04	1359978,76	Метод спутниковых геодезических измерений (определений)	0,10	—
334	447125,81	1359975,53	Метод спутниковых геодезических измерений (определений)	0,10	—
335	447071,75	1360002,27	Метод спутниковых геодезических измерений (определений)	0,10	—
336	447088,31	1360005,53	Метод спутниковых геодезических измерений (определений)	0,10	—
337	447089,65	1360006,49	Метод спутниковых геодезических измерений (определений)	0,10	—
338	447089,77	1360008,24	Метод спутниковых геодезических измерений (определений)	0,10	—
339	447088,35	1360011,75	Метод спутниковых геодезических измерений (определений)	0,10	—
340	447088,23	1360012,00	Метод спутниковых геодезических измерений (определений)	0,10	—

ГРАФИЧЕСКОЕ ОПИСАНИЕ

местоположения границ населенных пунктов, территориальных зон,
особо охраняемых природных территорий,
зон с особыми условиями использования территории

**Публичный сервитут в отношении земель и земельных участков в целях эксплуатации
существующего линейного объекта системы электроснабжения регионального значения
«Воздушная линия ВЛ 35 кВ Л-394 "ВНИИОК - "Н. Янкуль"» и его неотъемлемых
технологических частей**

(наименование объекта, местоположение границ которого описано)

Сведения о местоположении границ объекта

1	2	3	4	5	6
341	447086,50	1360013,00	Метод спутниковых геодезических измерений (определений)	0,10	—
342	447062,14	1360012,41	Метод спутниковых геодезических измерений (определений)	0,10	—
343	447061,70	1360012,35	Метод спутниковых геодезических измерений (определений)	0,10	—
344	447059,69	1360011,84	Метод спутниковых геодезических измерений (определений)	0,10	—
345	447058,45	1360010,90	Метод спутниковых геодезических измерений (определений)	0,10	—
346	447058,35	1360009,08	Метод спутниковых геодезических измерений (определений)	0,10	—
347	447061,09	1360002,95	Метод спутниковых геодезических измерений (определений)	0,10	—
348	447061,19	1360002,77	Метод спутниковых геодезических измерений (определений)	0,10	—
349	447061,96	1360002,02	Метод спутниковых геодезических измерений (определений)	0,10	—

ГРАФИЧЕСКОЕ ОПИСАНИЕ

местоположения границ населенных пунктов, территориальных зон,
особо охраняемых природных территорий,
зон с особыми условиями использования территории

**Публичный сервитут в отношении земель и земельных участков в целях эксплуатации
существующего линейного объекта системы электроснабжения регионального значения
«Воздушная линия ВЛ 35 кВ Л-394 "ВНИИОК - "Н. Янкуль"» и его неотъемлемых
технологических частей**

(наименование объекта, местоположение границ которого описано)

Сведения о местоположении границ объекта

1	2	3	4	5	6
350	447122,39	1359968,95	Метод спутниковых геодезических измерений (определений)	0,10	—
351	447121,54	1359965,77	Метод спутниковых геодезических измерений (определений)	0,10	—
352	447123,55	1359958,27	Метод спутниковых геодезических измерений (определений)	0,10	—
353	447129,04	1359952,78	Метод спутниковых геодезических измерений (определений)	0,10	—
354	447136,54	1359950,77	Метод спутниковых геодезических измерений (определений)	0,10	—
355	447139,50	1359951,56	Метод спутниковых геодезических измерений (определений)	0,10	—
356	447169,86	1359890,22	Метод спутниковых геодезических измерений (определений)	0,10	—
357	447215,11	1359798,30	Метод спутниковых геодезических измерений (определений)	0,10	—
358	447257,95	1359710,50	Метод спутниковых геодезических измерений (определений)	0,10	—

ГРАФИЧЕСКОЕ ОПИСАНИЕ

местоположения границ населенных пунктов, территориальных зон,
особо охраняемых природных территорий,
зон с особыми условиями использования территории

**Публичный сервитут в отношении земель и земельных участков в целях эксплуатации
существующего линейного объекта системы электроснабжения регионального значения
«Воздушная линия ВЛ 35 кВ Л-394 "ВНИИОК - "Н. Янкуль"» и его неотъемлемых
технологических частей**

(наименование объекта, местоположение границ которого описано)

Сведения о местоположении границ объекта

1	2	3	4	5	6
359	447296,33	1359631,03	Метод спутниковых геодезических измерений (определений)	0,10	—
360	447292,94	1359627,64	Метод спутниковых геодезических измерений (определений)	0,10	—
361	447290,93	1359620,14	Метод спутниковых геодезических измерений (определений)	0,10	—
362	447292,94	1359612,64	Метод спутниковых геодезических измерений (определений)	0,10	—
363	447298,43	1359607,15	Метод спутниковых геодезических измерений (определений)	0,10	—
364	447305,93	1359605,14	Метод спутниковых геодезических измерений (определений)	0,10	—
365	447313,43	1359607,15	Метод спутниковых геодезических измерений (определений)	0,10	—
366	447314,58	1359608,30	Метод спутниковых геодезических измерений (определений)	0,10	—
367	447400,61	1359540,85	Метод спутниковых геодезических измерений (определений)	0,10	—

ГРАФИЧЕСКОЕ ОПИСАНИЕ

местоположения границ населенных пунктов, территориальных зон,
особо охраняемых природных территорий,
зон с особыми условиями использования территории

**Публичный сервитут в отношении земель и земельных участков в целях эксплуатации
существующего линейного объекта системы электроснабжения регионального значения
«Воздушная линия ВЛ 35 кВ Л-394 "ВНИИОК - "Н. Янкуль"» и его неотъемлемых
технологических частей**

(наименование объекта, местоположение границ которого описано)

Сведения о местоположении границ объекта

1	2	3	4	5	6
368	447497,79	1359464,16	Метод спутниковых геодезических измерений (определений)	0,10	—
369	447592,76	1359388,79	Метод спутниковых геодезических измерений (определений)	0,10	—
370	447690,62	1359311,17	Метод спутниковых геодезических измерений (определений)	0,10	—
371	447789,91	1359232,72	Метод спутниковых геодезических измерений (определений)	0,10	—
372	447886,65	1359155,22	Метод спутниковых геодезических измерений (определений)	0,10	—
373	447987,14	1359075,93	Метод спутниковых геодезических измерений (определений)	0,10	—
374	448049,55	1359026,19	Метод спутниковых геодезических измерений (определений)	0,10	—
375	448144,12	1358951,52	Метод спутниковых геодезических измерений (определений)	0,10	—
376	448251,98	1358866,06	Метод спутниковых геодезических измерений (определений)	0,10	—

ГРАФИЧЕСКОЕ ОПИСАНИЕ

местоположения границ населенных пунктов, территориальных зон,
особо охраняемых природных территорий,
зон с особыми условиями использования территории

**Публичный сервитут в отношении земель и земельных участков в целях эксплуатации
существующего линейного объекта системы электроснабжения регионального значения
«Воздушная линия ВЛ 35 кВ Л-394 "ВНИИОК - "Н. Янкуль"» и его неотъемлемых
технологических частей**

(наименование объекта, местоположение границ которого описано)

Сведения о местоположении границ объекта

1	2	3	4	5	6
377	448341,21	1358795,32	Метод спутниковых геодезических измерений (определений)	0,10	—
378	448447,45	1358710,95	Метод спутниковых геодезических измерений (определений)	0,10	—
379	448543,25	1358634,88	Метод спутниковых геодезических измерений (определений)	0,10	—
380	448636,47	1358561,24	Метод спутниковых геодезических измерений (определений)	0,10	—
381	448733,98	1358483,65	Метод спутниковых геодезических измерений (определений)	0,10	—
382	448804,35	1358428,36	Метод спутниковых геодезических измерений (определений)	0,10	—
383	448901,13	1358351,72	Метод спутниковых геодезических измерений (определений)	0,10	—
384	448990,48	1358280,22	Метод спутниковых геодезических измерений (определений)	0,10	—
385	448988,94	1358274,46	Метод спутниковых геодезических измерений (определений)	0,10	—

ГРАФИЧЕСКОЕ ОПИСАНИЕ

местоположения границ населенных пунктов, территориальных зон,
особо охраняемых природных территорий,
зон с особыми условиями использования территории

**Публичный сервитут в отношении земель и земельных участков в целях эксплуатации
существующего линейного объекта системы электроснабжения регионального значения
«Воздушная линия ВЛ 35 кВ Л-394 "ВНИИОК - "Н. Янкуль"» и его неотъемлемых
технологических частей**

(наименование объекта, местоположение границ которого описано)

Сведения о местоположении границ объекта

1	2	3	4	5	6
386	448990,95	1358266,96	Метод спутниковых геодезических измерений (определений)	0,10	—
387	448996,44	1358261,47	Метод спутниковых геодезических измерений (определений)	0,10	—
388	449003,94	1358259,46	Метод спутниковых геодезических измерений (определений)	0,10	—
389	449007,15	1358260,32	Метод спутниковых геодезических измерений (определений)	0,10	—
390	449061,02	1358162,02	Метод спутниковых геодезических измерений (определений)	0,10	—
391	449120,38	1358051,62	Метод спутниковых геодезических измерений (определений)	0,10	—
392	449186,71	1357928,20	Метод спутниковых геодезических измерений (определений)	0,10	—
393	449255,40	1357800,27	Метод спутниковых геодезических измерений (определений)	0,10	—
394	449314,26	1357691,79	Метод спутниковых геодезических измерений (определений)	0,10	—

ГРАФИЧЕСКОЕ ОПИСАНИЕ

местоположения границ населенных пунктов, территориальных зон,
особо охраняемых природных территорий,
зон с особыми условиями использования территории

**Публичный сервитут в отношении земель и земельных участков в целях эксплуатации
существующего линейного объекта системы электроснабжения регионального значения
«Воздушная линия ВЛ 35 кВ Л-394 "ВНИИОК - "Н. Янкуль"» и его неотъемлемых
технологических частей**

(наименование объекта, местоположение границ которого описано)

Сведения о местоположении границ объекта

1	2	3	4	5	6
395	449366,82	1357593,43	Метод спутниковых геодезических измерений (определений)	0,10	—
396	449422,50	1357489,87	Метод спутниковых геодезических измерений (определений)	0,10	—
397	449484,50	1357375,24	Метод спутниковых геодезических измерений (определений)	0,10	—
398	449537,12	1357275,27	Метод спутниковых геодезических измерений (определений)	0,10	—
399	449534,12	1357272,27	Метод спутниковых геодезических измерений (определений)	0,10	—
400	449532,11	1357264,77	Метод спутниковых геодезических измерений (определений)	0,10	—
401	449534,12	1357257,27	Метод спутниковых геодезических измерений (определений)	0,10	—
402	449539,61	1357251,78	Метод спутниковых геодезических измерений (определений)	0,10	—
403	449547,11	1357249,77	Метод спутниковых геодезических измерений (определений)	0,10	—

ГРАФИЧЕСКОЕ ОПИСАНИЕ

местоположения границ населенных пунктов, территориальных зон,
особо охраняемых природных территорий,
зон с особыми условиями использования территории

**Публичный сервитут в отношении земель и земельных участков в целях эксплуатации
существующего линейного объекта системы электроснабжения регионального значения
«Воздушная линия ВЛ 35 кВ Л-394 "ВНИИОК - "Н. Янкуль"» и его неотъемлемых
технологических частей**

(наименование объекта, местоположение границ которого описано)

Сведения о местоположении границ объекта

1	2	3	4	5	6
404	449554,61	1357251,78	Метод спутниковых геодезических измерений (определений)	0,10	—
405	449556,77	1357253,94	Метод спутниковых геодезических измерений (определений)	0,10	—
406	449657,29	1357189,81	Метод спутниковых геодезических измерений (определений)	0,10	—
407	449760,65	1357121,62	Метод спутниковых геодезических измерений (определений)	0,10	—
408	449856,90	1357058,90	Метод спутниковых геодезических измерений (определений)	0,10	—
409	449968,88	1356985,98	Метод спутниковых геодезических измерений (определений)	0,10	—
410	450076,47	1356915,08	Метод спутниковых геодезических измерений (определений)	0,10	—
411	450179,23	1356847,48	Метод спутниковых геодезических измерений (определений)	0,10	—
412	450302,12	1356767,37	Метод спутниковых геодезических измерений (определений)	0,10	—

ГРАФИЧЕСКОЕ ОПИСАНИЕ

местоположения границ населенных пунктов, территориальных зон,
особо охраняемых природных территорий,
зон с особыми условиями использования территории

**Публичный сервитут в отношении земель и земельных участков в целях эксплуатации
существующего линейного объекта системы электроснабжения регионального значения
«Воздушная линия ВЛ 35 кВ Л-394 "ВНИИОК - "Н. Янкуль"» и его неотъемлемых
технологических частей**

(наименование объекта, местоположение границ которого описано)

Сведения о местоположении границ объекта

1	2	3	4	5	6
413	450373,61	1356720,28	Метод спутниковых геодезических измерений (определений)	0,10	—
414	450481,09	1356649,91	Метод спутниковых геодезических измерений (определений)	0,10	—
415	450604,50	1356568,89	Метод спутниковых геодезических измерений (определений)	0,10	—
416	450701,53	1356505,64	Метод спутниковых геодезических измерений (определений)	0,10	—
417	450793,68	1356444,18	Метод спутниковых геодезических измерений (определений)	0,10	—
418	450792,43	1356439,50	Метод спутниковых геодезических измерений (определений)	0,10	—
419	450794,44	1356432,00	Метод спутниковых геодезических измерений (определений)	0,10	—
420	450799,93	1356426,51	Метод спутниковых геодезических измерений (определений)	0,10	—
421	450803,12	1356425,65	Метод спутниковых геодезических измерений (определений)	0,10	—

ГРАФИЧЕСКОЕ ОПИСАНИЕ

местоположения границ населенных пунктов, территориальных зон,
особо охраняемых природных территорий,
зон с особыми условиями использования территории

**Публичный сервитут в отношении земель и земельных участков в целях эксплуатации
существующего линейного объекта системы электроснабжения регионального значения
«Воздушная линия ВЛ 35 кВ Л-394 "ВНИИОК - "Н. Янкуль"» и его неотъемлемых
технологических частей**

(наименование объекта, местоположение границ которого описано)

Сведения о местоположении границ объекта

1	2	3	4	5	6
422	450800,47	1356338,51	Метод спутниковых геодезических измерений (определений)	0,10	—
423	450795,90	1356219,03	Метод спутниковых геодезических измерений (определений)	0,10	—
424	450791,19	1356097,43	Метод спутниковых геодезических измерений (определений)	0,10	—
425	450786,55	1355976,69	Метод спутниковых геодезических измерений (определений)	0,10	—
426	450781,86	1355858,67	Метод спутниковых геодезических измерений (определений)	0,10	—
427	450777,02	1355736,29	Метод спутниковых геодезических измерений (определений)	0,10	—
428	450772,65	1355625,41	Метод спутниковых геодезических измерений (определений)	0,10	—
429	450767,79	1355492,94	Метод спутниковых геодезических измерений (определений)	0,10	—
430	450763,74	1355384,22	Метод спутниковых геодезических измерений (определений)	0,10	—

ГРАФИЧЕСКОЕ ОПИСАНИЕ

местоположения границ населенных пунктов, территориальных зон,
особо охраняемых природных территорий,
зон с особыми условиями использования территории

**Публичный сервитут в отношении земель и земельных участков в целях эксплуатации
существующего линейного объекта системы электроснабжения регионального значения
«Воздушная линия ВЛ 35 кВ Л-394 "ВНИИОК - "Н. Янкуль"» и его неотъемлемых
технологических частей**

(наименование объекта, местоположение границ которого описано)

Сведения о местоположении границ объекта

1	2	3	4	5	6
431	450758,90	1355265,07	Метод спутниковых геодезических измерений (определений)	0,10	—
432	450754,39	1355145,06	Метод спутниковых геодезических измерений (определений)	0,10	—
433	450749,66	1355029,22	Метод спутниковых геодезических измерений (определений)	0,10	—
434	450745,28	1354908,88	Метод спутниковых геодезических измерений (определений)	0,10	—
435	450740,83	1354789,62	Метод спутниковых геодезических измерений (определений)	0,10	—
436	450735,81	1354679,74	Метод спутниковых геодезических измерений (определений)	0,10	—
437	450731,58	1354678,61	Метод спутниковых геодезических измерений (определений)	0,10	—
438	450726,09	1354673,12	Метод спутниковых геодезических измерений (определений)	0,10	—
439	450724,08	1354665,62	Метод спутниковых геодезических измерений (определений)	0,10	—

ГРАФИЧЕСКОЕ ОПИСАНИЕ

местоположения границ населенных пунктов, территориальных зон,
особо охраняемых природных территорий,
зон с особыми условиями использования территории

**Публичный сервитут в отношении земель и земельных участков в целях эксплуатации
существующего линейного объекта системы электроснабжения регионального значения
«Воздушная линия ВЛ 35 кВ Л-394 "ВНИИОК - "Н. Янкуль"» и его неотъемлемых
технологических частей**

(наименование объекта, местоположение границ которого описано)

Сведения о местоположении границ объекта

1	2	3	4	5	6
440	450726,09	1354658,12	Метод спутниковых геодезических измерений (определений)	0,10	—
441	450731,58	1354652,63	Метод спутниковых геодезических измерений (определений)	0,10	—
442	450739,08	1354650,62	Метод спутниковых геодезических измерений (определений)	0,10	—
443	450742,07	1354651,42	Метод спутниковых геодезических измерений (определений)	0,10	—
444	450789,14	1354561,77	Метод спутниковых геодезических измерений (определений)	0,10	—
445	450839,77	1354462,81	Метод спутниковых геодезических измерений (определений)	0,10	—
446	450895,82	1354353,17	Метод спутниковых геодезических измерений (определений)	0,10	—
447	450942,61	1354262,10	Метод спутниковых геодезических измерений (определений)	0,10	—
448	450992,28	1354164,88	Метод спутниковых геодезических измерений (определений)	0,10	—

ГРАФИЧЕСКОЕ ОПИСАНИЕ

местоположения границ населенных пунктов, территориальных зон,
особо охраняемых природных территорий,
зон с особыми условиями использования территории

**Публичный сервитут в отношении земель и земельных участков в целях эксплуатации
существующего линейного объекта системы электроснабжения регионального значения
«Воздушная линия ВЛ 35 кВ Л-394 "ВНИИОК - "Н. Янкуль"» и его неотъемлемых
технологических частей**

(наименование объекта, местоположение границ которого описано)

Сведения о местоположении границ объекта

1	2	3	4	5	6
449	451044,88	1354062,47	Метод спутниковых геодезических измерений (определений)	0,10	—
450	451090,00	1353973,06	Метод спутниковых геодезических измерений (определений)	0,10	—
451	451086,86	1353969,92	Метод спутниковых геодезических измерений (определений)	0,10	—
452	451084,85	1353962,42	Метод спутниковых геодезических измерений (определений)	0,10	—
453	451086,86	1353954,92	Метод спутниковых геодезических измерений (определений)	0,10	—
454	451092,35	1353949,43	Метод спутниковых геодезических измерений (определений)	0,10	—
455	451099,85	1353947,42	Метод спутниковых геодезических измерений (определений)	0,10	—
456	451100,06	1353947,48	Метод спутниковых геодезических измерений (определений)	0,10	—
457	451124,30	1353863,18	Метод спутниковых геодезических измерений (определений)	0,10	—

ГРАФИЧЕСКОЕ ОПИСАНИЕ

местоположения границ населенных пунктов, территориальных зон,
особо охраняемых природных территорий,
зон с особыми условиями использования территории

**Публичный сервитут в отношении земель и земельных участков в целях эксплуатации
существующего линейного объекта системы электроснабжения регионального значения
«Воздушная линия ВЛ 35 кВ Л-394 "ВНИИОК - "Н. Янкуль"» и его неотъемлемых
технологических частей**

(наименование объекта, местоположение границ которого описано)

Сведения о местоположении границ объекта

1	2	3	4	5	6
458	451157,21	1353744,54	Метод спутниковых геодезических измерений (определений)	0,10	—
459	451189,90	1353625,52	Метод спутниковых геодезических измерений (определений)	0,10	—
460	451223,04	1353507,93	Метод спутниковых геодезических измерений (определений)	0,10	—
461	451257,02	1353386,45	Метод спутниковых геодезических измерений (определений)	0,10	—
462	451290,51	1353265,96	Метод спутниковых геодезических измерений (определений)	0,10	—
463	451322,45	1353151,64	Метод спутниковых геодезических измерений (определений)	0,10	—
464	451349,15	1353055,80	Метод спутниковых геодезических измерений (определений)	0,10	—
465	451389,71	1352910,84	Метод спутниковых геодезических измерений (определений)	0,10	—
466	451420,04	1352801,31	Метод спутниковых геодезических измерений (определений)	0,10	—

ГРАФИЧЕСКОЕ ОПИСАНИЕ

местоположения границ населенных пунктов, территориальных зон,
особо охраняемых природных территорий,
зон с особыми условиями использования территории

**Публичный сервитут в отношении земель и земельных участков в целях эксплуатации
существующего линейного объекта системы электроснабжения регионального значения
«Воздушная линия ВЛ 35 кВ Л-394 "ВНИИОК - "Н. Янкуль"» и его неотъемлемых
технологических частей**

(наименование объекта, местоположение границ которого описано)

Сведения о местоположении границ объекта

1	2	3	4	5	6
467	451449,88	1352695,05	Метод спутниковых геодезических измерений (определений)	0,10	—
468	451478,98	1352590,77	Метод спутниковых геодезических измерений (определений)	0,10	—
469	451507,57	1352488,66	Метод спутниковых геодезических измерений (определений)	0,10	—
470	451536,40	1352385,13	Метод спутниковых геодезических измерений (определений)	0,10	—
471	451566,35	1352278,63	Метод спутниковых геодезических измерений (определений)	0,10	—
472	451595,14	1352174,44	Метод спутниковых геодезических измерений (определений)	0,10	—
473	451624,12	1352070,64	Метод спутниковых геодезических измерений (определений)	0,10	—
474	451653,06	1351966,84	Метод спутниковых геодезических измерений (определений)	0,10	—
475	451680,92	1351866,41	Метод спутниковых геодезических измерений (определений)	0,10	—

ГРАФИЧЕСКОЕ ОПИСАНИЕ

местоположения границ населенных пунктов, территориальных зон,
особо охраняемых природных территорий,
зон с особыми условиями использования территории

**Публичный сервитут в отношении земель и земельных участков в целях эксплуатации
существующего линейного объекта системы электроснабжения регионального значения
«Воздушная линия ВЛ 35 кВ Л-394 "ВНИИОК - "Н. Янкуль"» и его неотъемлемых
технологических частей**

(наименование объекта, местоположение границ которого описано)

Сведения о местоположении границ объекта

1	2	3	4	5	6
476	451709,60	1351763,80	Метод спутниковых геодезических измерений (определений)	0,10	—
477	451738,68	1351659,21	Метод спутниковых геодезических измерений (определений)	0,10	—
478	451767,35	1351556,63	Метод спутниковых геодезических измерений (определений)	0,10	—
479	451791,11	1351469,14	Метод спутниковых геодезических измерений (определений)	0,10	—
480	451785,59	1351463,64	Метод спутниковых геодезических измерений (определений)	0,10	—
481	451783,58	1351456,14	Метод спутниковых геодезических измерений (определений)	0,10	—
482	451785,59	1351448,64	Метод спутниковых геодезических измерений (определений)	0,10	—
483	451791,08	1351443,15	Метод спутниковых геодезических измерений (определений)	0,10	—
484	451798,58	1351441,14	Метод спутниковых геодезических измерений (определений)	0,10	—

ГРАФИЧЕСКОЕ ОПИСАНИЕ

местоположения границ населенных пунктов, территориальных зон,
особо охраняемых природных территорий,
зон с особыми условиями использования территории

**Публичный сервитут в отношении земель и земельных участков в целях эксплуатации
существующего линейного объекта системы электроснабжения регионального значения
«Воздушная линия ВЛ 35 кВ Л-394 "ВНИИОК - "Н. Янкуль"» и его неотъемлемых
технологических частей**

(наименование объекта, местоположение границ которого описано)

Сведения о местоположении границ объекта

1	2	3	4	5	6
485	451806,08	1351443,15	Метод спутниковых геодезических измерений (определений)	0,10	—
486	451807,29	1351444,36	Метод спутниковых геодезических измерений (определений)	0,10	—
487	451856,89	1351405,81	Метод спутниковых геодезических измерений (определений)	0,10	—
488	451858,12	1351405,39	Метод спутниковых геодезических измерений (определений)	0,10	—
489	451943,24	1351407,32	Метод спутниковых геодезических измерений (определений)	0,10	—
490	452063,71	1351406,50	Метод спутниковых геодезических измерений (определений)	0,10	—
491	452164,22	1351406,29	Метод спутниковых геодезических измерений (определений)	0,10	—
492	452264,35	1351405,96	Метод спутниковых геодезических измерений (определений)	0,10	—
493	452366,72	1351406,00	Метод спутниковых геодезических измерений (определений)	0,10	—

ГРАФИЧЕСКОЕ ОПИСАНИЕ

местоположения границ населенных пунктов, территориальных зон,
особо охраняемых природных территорий,
зон с особыми условиями использования территории

**Публичный сервитут в отношении земель и земельных участков в целях эксплуатации
существующего линейного объекта системы электроснабжения регионального значения
«Воздушная линия ВЛ 35 кВ Л-394 "ВНИИОК - "Н. Янкуль"» и его неотъемлемых
технологических частей**

(наименование объекта, местоположение границ которого описано)

Сведения о местоположении границ объекта

1	2	3	4	5	6
494	452469,52	1351405,54	Метод спутниковых геодезических измерений (определений)	0,10	—
495	452572,48	1351405,89	Метод спутниковых геодезических измерений (определений)	0,10	—
496	452673,89	1351404,96	Метод спутниковых геодезических измерений (определений)	0,10	—
497	452776,15	1351404,37	Метод спутниковых геодезических измерений (определений)	0,10	—
498	452877,25	1351403,85	Метод спутниковых геодезических измерений (определений)	0,10	—
499	452980,42	1351403,66	Метод спутниковых геодезических измерений (определений)	0,10	—
500	453090,32	1351403,27	Метод спутниковых геодезических измерений (определений)	0,10	—
501	453186,35	1351402,83	Метод спутниковых геодезических измерений (определений)	0,10	—
502	453292,83	1351402,29	Метод спутниковых геодезических измерений (определений)	0,10	—

ГРАФИЧЕСКОЕ ОПИСАНИЕ

местоположения границ населенных пунктов, территориальных зон,
особо охраняемых природных территорий,
зон с особыми условиями использования территории

**Публичный сервитут в отношении земель и земельных участков в целях эксплуатации
существующего линейного объекта системы электроснабжения регионального значения
«Воздушная линия ВЛ 35 кВ Л-394 "ВНИИОК - "Н. Янкуль"» и его неотъемлемых
технологических частей**

(наименование объекта, местоположение границ которого описано)

Сведения о местоположении границ объекта

1	2	3	4	5	6
503	453398,85	1351402,07	Метод спутниковых геодезических измерений (определений)	0,10	—
504	453505,32	1351401,41	Метод спутниковых геодезических измерений (определений)	0,10	—
505	453613,34	1351400,86	Метод спутниковых геодезических измерений (определений)	0,10	—
506	453681,99	1351400,57	Метод спутниковых геодезических измерений (определений)	0,10	—
507	453756,91	1351400,39	Метод спутниковых геодезических измерений (определений)	0,10	—
508	453880,78	1351399,19	Метод спутниковых геодезических измерений (определений)	0,10	—
509	453881,79	1351395,41	Метод спутниковых геодезических измерений (определений)	0,10	—
510	453887,28	1351389,92	Метод спутниковых геодезических измерений (определений)	0,10	—
511	453894,78	1351387,91	Метод спутниковых геодезических измерений (определений)	0,10	—

ГРАФИЧЕСКОЕ ОПИСАНИЕ

местоположения границ населенных пунктов, территориальных зон,
особо охраняемых природных территорий,
зон с особыми условиями использования территории

**Публичный сервитут в отношении земель и земельных участков в целях эксплуатации
существующего линейного объекта системы электроснабжения регионального значения
«Воздушная линия ВЛ 35 кВ Л-394 "ВНИИОК - "Н. Янкуль"» и его неотъемлемых
технологических частей**

(наименование объекта, местоположение границ которого описано)

Сведения о местоположении границ объекта

1	2	3	4	5	6
512	453902,28	1351389,92	Метод спутниковых геодезических измерений (определений)	0,10	—
513	453902,52	1351390,16	Метод спутниковых геодезических измерений (определений)	0,10	—
514	453966,79	1351328,46	Метод спутниковых геодезических измерений (определений)	0,10	—
515	454040,70	1351256,58	Метод спутниковых геодезических измерений (определений)	0,10	—
516	454115,48	1351183,73	Метод спутниковых геодезических измерений (определений)	0,10	—
517	454192,49	1351108,86	Метод спутниковых геодезических измерений (определений)	0,10	—
518	454259,89	1351043,02	Метод спутниковых геодезических измерений (определений)	0,10	—
519	454328,82	1350976,06	Метод спутниковых геодезических измерений (определений)	0,10	—
520	454399,77	1350907,00	Метод спутниковых геодезических измерений (определений)	0,10	—

ГРАФИЧЕСКОЕ ОПИСАНИЕ

местоположения границ населенных пунктов, территориальных зон,
особо охраняемых природных территорий,
зон с особыми условиями использования территории

**Публичный сервитут в отношении земель и земельных участков в целях эксплуатации
существующего линейного объекта системы электроснабжения регионального значения
«Воздушная линия ВЛ 35 кВ Л-394 "ВНИИОК - "Н. Янкуль"» и его неотъемлемых
технологических частей**

(наименование объекта, местоположение границ которого описано)

Сведения о местоположении границ объекта

1	2	3	4	5	6
521	454472,21	1350836,22	Метод спутниковых геодезических измерений (определений)	0,10	—
522	454548,13	1350762,55	Метод спутниковых геодезических измерений (определений)	0,10	—
523	454622,01	1350690,37	Метод спутниковых геодезических измерений (определений)	0,10	—
524	454702,51	1350611,77	Метод спутниковых геодезических измерений (определений)	0,10	—
525	454773,83	1350542,70	Метод спутниковых геодезических измерений (определений)	0,10	—
526	454849,30	1350468,91	Метод спутниковых геодезических измерений (определений)	0,10	—
527	454925,73	1350394,83	Метод спутниковых геодезических измерений (определений)	0,10	—
528	455000,89	1350321,73	Метод спутниковых геодезических измерений (определений)	0,10	—
529	455075,72	1350248,59	Метод спутниковых геодезических измерений (определений)	0,10	—

ГРАФИЧЕСКОЕ ОПИСАНИЕ

местоположения границ населенных пунктов, территориальных зон,
особо охраняемых природных территорий,
зон с особыми условиями использования территории

**Публичный сервитут в отношении земель и земельных участков в целях эксплуатации
существующего линейного объекта системы электроснабжения регионального значения
«Воздушная линия ВЛ 35 кВ Л-394 "ВНИИОК - "Н. Янкуль"» и его неотъемлемых
технологических частей**

(наименование объекта, местоположение границ которого описано)

Сведения о местоположении границ объекта

1	2	3	4	5	6
530	455151,75	1350174,61	Метод спутниковых геодезических измерений (определений)	0,10	—
531	455227,18	1350101,36	Метод спутниковых геодезических измерений (определений)	0,10	—
532	455297,81	1350032,76	Метод спутниковых геодезических измерений (определений)	0,10	—
533	455368,81	1349963,53	Метод спутниковых геодезических измерений (определений)	0,10	—
534	455429,18	1349903,63	Метод спутниковых геодезических измерений (определений)	0,10	—
535	455427,19	1349896,20	Метод спутниковых геодезических измерений (определений)	0,10	—
536	455429,20	1349888,70	Метод спутниковых геодезических измерений (определений)	0,10	—
537	455434,69	1349883,21	Метод спутниковых геодезических измерений (определений)	0,10	—
538	455442,19	1349881,20	Метод спутниковых геодезических измерений (определений)	0,10	—

ГРАФИЧЕСКОЕ ОПИСАНИЕ

местоположения границ населенных пунктов, территориальных зон,
особо охраняемых природных территорий,
зон с особыми условиями использования территории

**Публичный сервитут в отношении земель и земельных участков в целях эксплуатации
существующего линейного объекта системы электроснабжения регионального значения
«Воздушная линия ВЛ 35 кВ Л-394 "ВНИИОК - "Н. Янкуль"» и его неотъемлемых
технологических частей**

(наименование объекта, местоположение границ которого описано)

Сведения о местоположении границ объекта

1	2	3	4	5	6
539	455449,69	1349883,21	Метод спутниковых геодезических измерений (определений)	0,10	—
540	455455,18	1349888,70	Метод спутниковых геодезических измерений (определений)	0,10	—
541	455455,37	1349889,43	Метод спутниковых геодезических измерений (определений)	0,10	—
542	455541,41	1349871,59	Метод спутниковых геодезических измерений (определений)	0,10	—
543	455642,11	1349850,43	Метод спутниковых геодезических измерений (определений)	0,10	—
544	455742,19	1349828,40	Метод спутниковых геодезических измерений (определений)	0,10	—
545	455840,77	1349807,06	Метод спутниковых геодезических измерений (определений)	0,10	—
546	455939,91	1349785,54	Метод спутниковых геодезических измерений (определений)	0,10	—
547	456024,13	1349767,72	Метод спутниковых геодезических измерений (определений)	0,10	—

ГРАФИЧЕСКОЕ ОПИСАНИЕ

местоположения границ населенных пунктов, территориальных зон,
особо охраняемых природных территорий,
зон с особыми условиями использования территории

**Публичный сервитут в отношении земель и земельных участков в целях эксплуатации
существующего линейного объекта системы электроснабжения регионального значения
«Воздушная линия ВЛ 35 кВ Л-394 "ВНИИОК - "Н. Янкуль"» и его неотъемлемых
технологических частей**

(наименование объекта, местоположение границ которого описано)

Сведения о местоположении границ объекта

1	2	3	4	5	6
548	456106,14	1349749,77	Метод спутниковых геодезических измерений (определений)	0,10	—
549	456220,23	1349725,49	Метод спутниковых геодезических измерений (определений)	0,10	—
550	456334,27	1349700,88	Метод спутниковых геодезических измерений (определений)	0,10	—
551	456435,14	1349679,18	Метод спутниковых геодезических измерений (определений)	0,10	—
552	456534,15	1349657,67	Метод спутниковых геодезических измерений (определений)	0,10	—
553	456634,92	1349636,08	Метод спутниковых геодезических измерений (определений)	0,10	—
554	456735,19	1349614,28	Метод спутниковых геодезических измерений (определений)	0,10	—
555	456845,68	1349590,29	Метод спутниковых геодезических измерений (определений)	0,10	—
556	456940,12	1349570,01	Метод спутниковых геодезических измерений (определений)	0,10	—

ГРАФИЧЕСКОЕ ОПИСАНИЕ

местоположения границ населенных пунктов, территориальных зон,
особо охраняемых природных территорий,
зон с особыми условиями использования территории

**Публичный сервитут в отношении земель и земельных участков в целях эксплуатации
существующего линейного объекта системы электроснабжения регионального значения
«Воздушная линия ВЛ 35 кВ Л-394 "ВНИИОК - "Н. Янкуль"» и его неотъемлемых
технологических частей**

(наименование объекта, местоположение границ которого описано)

Сведения о местоположении границ объекта

1	2	3	4	5	6
557	457028,49	1349551,07	Метод спутниковых геодезических измерений (определений)	0,10	—
558	457140,61	1349526,84	Метод спутниковых геодезических измерений (определений)	0,10	—
559	457243,77	1349504,54	Метод спутниковых геодезических измерений (определений)	0,10	—
560	457344,59	1349482,84	Метод спутниковых геодезических измерений (определений)	0,10	—
561	457450,45	1349460,03	Метод спутниковых геодезических измерений (определений)	0,10	—
562	457557,69	1349436,86	Метод спутниковых геодезических измерений (определений)	0,10	—
563	457673,44	1349411,51	Метод спутниковых геодезических измерений (определений)	0,10	—
564	457772,69	1349390,38	Метод спутниковых геодезических измерений (определений)	0,10	—
565	457868,02	1349370,00	Метод спутниковых геодезических измерений (определений)	0,10	—

ГРАФИЧЕСКОЕ ОПИСАНИЕ

местоположения границ населенных пунктов, территориальных зон,
особо охраняемых природных территорий,
зон с особыми условиями использования территории

**Публичный сервитут в отношении земель и земельных участков в целях эксплуатации
существующего линейного объекта системы электроснабжения регионального значения
«Воздушная линия ВЛ 35 кВ Л-394 "ВНИИОК - "Н. Янкуль"» и его неотъемлемых
технологических частей**

(наименование объекта, местоположение границ которого описано)

Сведения о местоположении границ объекта

1	2	3	4	5	6
566	457944,06	1349353,61	Метод спутниковых геодезических измерений (определений)	0,10	—
567	458059,43	1349328,61	Метод спутниковых геодезических измерений (определений)	0,10	—
568	458164,80	1349306,05	Метод спутниковых геодезических измерений (определений)	0,10	—
569	458257,95	1349285,87	Метод спутниковых геодезических измерений (определений)	0,10	—
570	458359,76	1349263,71	Метод спутниковых геодезических измерений (определений)	0,10	—
571	458433,78	1349247,11	Метод спутниковых геодезических измерений (определений)	0,10	—
572	458527,88	1349227,74	Метод спутниковых геодезических измерений (определений)	0,10	—
573	458632,79	1349204,96	Метод спутниковых геодезических измерений (определений)	0,10	—
574	458704,70	1349188,99	Метод спутниковых геодезических измерений (определений)	0,10	—

ГРАФИЧЕСКОЕ ОПИСАНИЕ

местоположения границ населенных пунктов, территориальных зон,
особо охраняемых природных территорий,
зон с особыми условиями использования территории

**Публичный сервитут в отношении земель и земельных участков в целях эксплуатации
существующего линейного объекта системы электроснабжения регионального значения
«Воздушная линия ВЛ 35 кВ Л-394 "ВНИИОК - "Н. Янкуль"» и его неотъемлемых
технологических частей**

(наименование объекта, местоположение границ которого описано)

Сведения о местоположении границ объекта

1	2	3	4	5	6
575	458774,91	1349173,28	Метод спутниковых геодезических измерений (определений)	0,10	—
576	458776,88	1349165,94	Метод спутниковых геодезических измерений (определений)	0,10	—
577	458782,37	1349160,45	Метод спутниковых геодезических измерений (определений)	0,10	—
578	458784,33	1349159,92	Метод спутниковых геодезических измерений (определений)	0,10	—
579	458769,68	1349058,85	Метод спутниковых геодезических измерений (определений)	0,10	—
580	458750,83	1348935,02	Метод спутниковых геодезических измерений (определений)	0,10	—
581	458738,89	1348853,51	Метод спутниковых геодезических измерений (определений)	0,10	—
582	458724,67	1348760,63	Метод спутниковых геодезических измерений (определений)	0,10	—
583	458715,57	1348698,74	Метод спутниковых геодезических измерений (определений)	0,10	—

ГРАФИЧЕСКОЕ ОПИСАНИЕ

местоположения границ населенных пунктов, территориальных зон,
особо охраняемых природных территорий,
зон с особыми условиями использования территории

**Публичный сервитут в отношении земель и земельных участков в целях эксплуатации
существующего линейного объекта системы электроснабжения регионального значения
«Воздушная линия ВЛ 35 кВ Л-394 "ВНИИОК - "Н. Янкуль"» и его неотъемлемых
технологических частей**

(наименование объекта, местоположение границ которого описано)

Сведения о местоположении границ объекта

1	2	3	4	5	6
584	458700,76	1348602,71	Метод спутниковых геодезических измерений (определений)	0,10	—
585	458686,41	1348506,40	Метод спутниковых геодезических измерений (определений)	0,10	—
586	458675,18	1348432,36	Метод спутниковых геодезических измерений (определений)	0,10	—
587	458658,67	1348325,61	Метод спутниковых геодезических измерений (определений)	0,10	—
588	458652,73	1348324,02	Метод спутниковых геодезических измерений (определений)	0,10	—
589	458647,24	1348318,53	Метод спутниковых геодезических измерений (определений)	0,10	—
590	458645,23	1348311,03	Метод спутниковых геодезических измерений (определений)	0,10	—
591	458647,24	1348303,53	Метод спутниковых геодезических измерений (определений)	0,10	—
592	458652,73	1348298,04	Метод спутниковых геодезических измерений (определений)	0,10	—

ГРАФИЧЕСКОЕ ОПИСАНИЕ

местоположения границ населенных пунктов, территориальных зон,
особо охраняемых природных территорий,
зон с особыми условиями использования территории

**Публичный сервитут в отношении земель и земельных участков в целях эксплуатации
существующего линейного объекта системы электроснабжения регионального значения
«Воздушная линия ВЛ 35 кВ Л-394 "ВНИИОК - "Н. Янкуль"» и его неотъемлемых
технологических частей**

(наименование объекта, местоположение границ которого описано)

Сведения о местоположении границ объекта

1	2	3	4	5	6
593	458659,88	1348296,12	Метод спутниковых геодезических измерений (определений)	0,10	—
594	458681,72	1348204,61	Метод спутниковых геодезических измерений (определений)	0,10	—
595	458705,13	1348105,33	Метод спутниковых геодезических измерений (определений)	0,10	—
596	458729,27	1348003,85	Метод спутниковых геодезических измерений (определений)	0,10	—
597	458752,73	1347903,64	Метод спутниковых геодезических измерений (определений)	0,10	—
598	458776,42	1347803,60	Метод спутниковых геодезических измерений (определений)	0,10	—
599	458800,78	1347699,87	Метод спутниковых геодезических измерений (определений)	0,10	—
600	458827,94	1347583,96	Метод спутниковых геодезических измерений (определений)	0,10	—
601	458845,90	1347507,82	Метод спутниковых геодезических измерений (определений)	0,10	—

ГРАФИЧЕСКОЕ ОПИСАНИЕ

местоположения границ населенных пунктов, территориальных зон,
особо охраняемых природных территорий,
зон с особыми условиями использования территории

**Публичный сервитут в отношении земель и земельных участков в целях эксплуатации
существующего линейного объекта системы электроснабжения регионального значения
«Воздушная линия ВЛ 35 кВ Л-394 "ВНИИОК - "Н. Янкуль"» и его неотъемлемых
технологических частей**

(наименование объекта, местоположение границ которого описано)

Сведения о местоположении границ объекта

1	2	3	4	5	6
602	458869,91	1347405,97	Метод спутниковых геодезических измерений (определений)	0,10	—
603	458893,25	1347307,07	Метод спутниковых геодезических измерений (определений)	0,10	—
604	458917,78	1347203,27	Метод спутниковых геодезических измерений (определений)	0,10	—
605	458941,82	1347101,66	Метод спутниковых геодезических измерений (определений)	0,10	—
606	458964,96	1347003,15	Метод спутниковых геодезических измерений (определений)	0,10	—
607	458988,43	1346903,75	Метод спутниковых геодезических измерений (определений)	0,10	—
608	459011,59	1346805,27	Метод спутниковых геодезических измерений (определений)	0,10	—
609	459032,13	1346717,49	Метод спутниковых геодезических измерений (определений)	0,10	—
610	459049,82	1346642,65	Метод спутниковых геодезических измерений (определений)	0,10	—

ГРАФИЧЕСКОЕ ОПИСАНИЕ

местоположения границ населенных пунктов, территориальных зон,
особо охраняемых природных территорий,
зон с особыми условиями использования территории

**Публичный сервитут в отношении земель и земельных участков в целях эксплуатации
существующего линейного объекта системы электроснабжения регионального значения
«Воздушная линия ВЛ 35 кВ Л-394 "ВНИИОК - "Н. Янкуль"» и его неотъемлемых
технологических частей**

(наименование объекта, местоположение границ которого описано)

Сведения о местоположении границ объекта

1	2	3	4	5	6
611	459073,88	1346540,88	Метод спутниковых геодезических измерений (определений)	0,10	—
612	459096,78	1346443,86	Метод спутниковых геодезических измерений (определений)	0,10	—
613	459122,70	1346333,79	Метод спутниковых геодезических измерений (определений)	0,10	—
614	459146,68	1346233,47	Метод спутниковых геодезических измерений (определений)	0,10	—
615	459162,59	1346164,95	Метод спутниковых геодезических измерений (определений)	0,10	—
616	459182,07	1346082,31	Метод спутниковых геодезических измерений (определений)	0,10	—
617	459203,50	1345992,16	Метод спутниковых геодезических измерений (определений)	0,10	—
618	459220,52	1345920,05	Метод спутниковых геодезических измерений (определений)	0,10	—
619	459244,53	1345818,06	Метод спутниковых геодезических измерений (определений)	0,10	—

ГРАФИЧЕСКОЕ ОПИСАНИЕ

местоположения границ населенных пунктов, территориальных зон,
особо охраняемых природных территорий,
зон с особыми условиями использования территории

**Публичный сервитут в отношении земель и земельных участков в целях эксплуатации
существующего линейного объекта системы электроснабжения регионального значения
«Воздушная линия ВЛ 35 кВ Л-394 "ВНИИОК - "Н. Янкуль"» и его неотъемлемых
технологических частей**

(наименование объекта, местоположение границ которого описано)

Сведения о местоположении границ объекта

1	2	3	4	5	6
620	459268,48	1345716,06	Метод спутниковых геодезических измерений (определений)	0,10	—
621	459289,09	1345626,47	Метод спутниковых геодезических измерений (определений)	0,10	—
622	459288,51	1345626,32	Метод спутниковых геодезических измерений (определений)	0,10	—
623	459283,02	1345620,83	Метод спутниковых геодезических измерений (определений)	0,10	—
624	459281,01	1345613,33	Метод спутниковых геодезических измерений (определений)	0,10	—
625	459283,02	1345605,83	Метод спутниковых геодезических измерений (определений)	0,10	—
626	459288,51	1345600,34	Метод спутниковых геодезических измерений (определений)	0,10	—
627	459296,01	1345598,33	Метод спутниковых геодезических измерений (определений)	0,10	—
628	459300,05	1345599,41	Метод спутниковых геодезических измерений (определений)	0,10	—

ГРАФИЧЕСКОЕ ОПИСАНИЕ

местоположения границ населенных пунктов, территориальных зон,
особо охраняемых природных территорий,
зон с особыми условиями использования территории

**Публичный сервитут в отношении земель и земельных участков в целях эксплуатации
существующего линейного объекта системы электроснабжения регионального значения
«Воздушная линия ВЛ 35 кВ Л-394 "ВНИИОК - "Н. Янкуль"» и его неотъемлемых
технологических частей**

(наименование объекта, местоположение границ которого описано)

Сведения о местоположении границ объекта

1	2	3	4	5	6
629	459339,44	1345534,58	Метод спутниковых геодезических измерений (определений)	0,10	—
630	459386,09	1345456,59	Метод спутниковых геодезических измерений (определений)	0,10	—
631	459423,87	1345392,64	Метод спутниковых геодезических измерений (определений)	0,10	—
632	459421,09	1345389,86	Метод спутниковых геодезических измерений (определений)	0,10	—
633	459419,08	1345382,36	Метод спутниковых геодезических измерений (определений)	0,10	—
634	459421,09	1345374,86	Метод спутниковых геодезических измерений (определений)	0,10	—
635	459426,58	1345369,37	Метод спутниковых геодезических измерений (определений)	0,10	—
636	459434,08	1345367,36	Метод спутниковых геодезических измерений (определений)	0,10	—
637	459441,58	1345369,37	Метод спутниковых геодезических измерений (определений)	0,10	—

ГРАФИЧЕСКОЕ ОПИСАНИЕ

местоположения границ населенных пунктов, территориальных зон,
особо охраняемых природных территорий,
зон с особыми условиями использования территории

**Публичный сервитут в отношении земель и земельных участков в целях эксплуатации
существующего линейного объекта системы электроснабжения регионального значения
«Воздушная линия ВЛ 35 кВ Л-394 "ВНИИОК - "Н. Янкуль"» и его неотъемлемых
технологических частей**

(наименование объекта, местоположение границ которого описано)

Сведения о местоположении границ объекта

1	2	3	4	5	6
638	459447,07	1345374,86	Метод спутниковых геодезических измерений (определений)	0,10	—
639	459448,28	1345379,36	Метод спутниковых геодезических измерений (определений)	0,10	—
640	459519,87	1345382,17	Метод спутниковых геодезических измерений (определений)	0,10	—
641	459624,40	1345384,21	Метод спутниковых геодезических измерений (определений)	0,10	—
642	459727,79	1345385,87	Метод спутниковых геодезических измерений (определений)	0,10	—
643	459837,52	1345388,37	Метод спутниковых геодезических измерений (определений)	0,10	—
644	459924,55	1345389,93	Метод спутниковых геодезических измерений (определений)	0,10	—
645	460003,47	1345390,50	Метод спутниковых геодезических измерений (определений)	0,10	—
646	460004,47	1345386,77	Метод спутниковых геодезических измерений (определений)	0,10	—

ГРАФИЧЕСКОЕ ОПИСАНИЕ

местоположения границ населенных пунктов, территориальных зон,
особо охраняемых природных территорий,
зон с особыми условиями использования территории

**Публичный сервитут в отношении земель и земельных участков в целях эксплуатации
существующего линейного объекта системы электроснабжения регионального значения
«Воздушная линия ВЛ 35 кВ Л-394 "ВНИИОК - "Н. Янкуль"» и его неотъемлемых
технологических частей**

(наименование объекта, местоположение границ которого описано)

Сведения о местоположении границ объекта

1	2	3	4	5	6
647	460009,96	1345381,28	Метод спутниковых геодезических измерений (определений)	0,10	—
648	460017,46	1345379,27	Метод спутниковых геодезических измерений (определений)	0,10	—
649	460021,65	1345380,39	Метод спутниковых геодезических измерений (определений)	0,10	—
650	460042,90	1345344,35	Метод спутниковых геодезических измерений (определений)	0,10	—
651	460040,28	1345341,73	Метод спутниковых геодезических измерений (определений)	0,10	—
652	460038,27	1345334,23	Метод спутниковых геодезических измерений (определений)	0,10	—
653	460040,28	1345326,73	Метод спутниковых геодезических измерений (определений)	0,10	—
654	460045,77	1345321,24	Метод спутниковых геодезических измерений (определений)	0,10	—
655	460050,83	1345319,88	Метод спутниковых геодезических измерений (определений)	0,10	—

ГРАФИЧЕСКОЕ ОПИСАНИЕ

местоположения границ населенных пунктов, территориальных зон,
особо охраняемых природных территорий,
зон с особыми условиями использования территории

**Публичный сервитут в отношении земель и земельных участков в целях эксплуатации
существующего линейного объекта системы электроснабжения регионального значения
«Воздушная линия ВЛ 35 кВ Л-394 "ВНИИОК - "Н. Янкуль"» и его неотъемлемых
технологических частей**

(наименование объекта, местоположение границ которого описано)

Сведения о местоположении границ объекта

1	2	3	4	5	6
656	460057,34	1345239,66	Метод спутниковых геодезических измерений (определений)	0,10	—
657	460064,40	1345148,64	Метод спутниковых геодезических измерений (определений)	0,10	—
658	460071,71	1345054,35	Метод спутниковых геодезических измерений (определений)	0,10	—
659	460079,29	1344960,26	Метод спутниковых геодезических измерений (определений)	0,10	—
660	460084,46	1344875,69	Метод спутниковых геодезических измерений (определений)	0,10	—
661	460090,44	1344781,19	Метод спутниковых геодезических измерений (определений)	0,10	—
662	460096,14	1344687,18	Метод спутниковых геодезических измерений (определений)	0,10	—
663	460102,20	1344587,28	Метод спутниковых геодезических измерений (определений)	0,10	—
664	460108,08	1344490,20	Метод спутниковых геодезических измерений (определений)	0,10	—

ГРАФИЧЕСКОЕ ОПИСАНИЕ

местоположения границ населенных пунктов, территориальных зон,
особо охраняемых природных территорий,
зон с особыми условиями использования территории

Публичный сервитут в отношении земель и земельных участков в целях эксплуатации существующего линейного объекта системы электроснабжения регионального значения «Воздушная линия ВЛ 35 кВ Л-394 "ВНИИОК - "Н. Янкуль"» и его неотъемлемых технологических частей

(наименование объекта, местоположение границ которого описано)

Сведения о местоположении границ объекта

1	2	3	4	5	6
665	460114,18	1344391,09	Метод спутниковых геодезических измерений (определений)	0,10	—
666	460118,91	1344309,73	Метод спутниковых геодезических измерений (определений)	0,10	—
667	460121,26	1344254,70	Метод спутниковых геодезических измерений (определений)	0,10	—
668	460121,53	1344253,79	Метод спутниковых геодезических измерений (определений)	0,10	—
669	460123,10	1344252,80	Метод спутниковых геодезических измерений (определений)	0,10	—
670	460191,22	1344247,32	Метод спутниковых геодезических измерений (определений)	0,10	—
1	460191,38	1344247,31	Метод спутниковых геодезических измерений (определений)	0,10	—

3. Сведения о характерных точках части (частей) границы объекта

Обозначение характерных точек части границы	Координаты, м		Метод определения координат характерной точки	Средняя квадратическая погрешность положения характерной точки (M_t), м	Описание обозначения точки на местности (при наличии)
	X	Y			
1	2	3	4	5	6
Часть № —					
—	—	—	—	—	—

ГРАФИЧЕСКОЕ ОПИСАНИЕ

местоположения границ населенных пунктов, территориальных зон,
особо охраняемых природных территорий,
зон с особыми условиями использования территории

**Публичный сервитут в отношении земель и земельных участков в целях эксплуатации
существующего линейного объекта системы электроснабжения регионального значения
«Воздушная линия ВЛ 35 кВ Л-394 "ВНИИОК - "Н. Янкуль"» и его неотъемлемых
технологических частей**

(наименование объекта, местоположение границ которого описано)

Сведения о местоположении измененных (уточненных) границ объекта

1. Система координат —

2. Сведения о характерных точках границ объекта

Обозначение характерных точек границ	Существующие координаты, м		Измененные (уточненные) координаты, м		Метод определения координат характерной точки	Средняя квадратическая погрешность положения характерной точки (M _t), м	Описание обозначения точки на местности (при наличии)
	X	Y	X	Y			
1	2	3	4	5	6	7	8
—	—	—	—	—	—	—	—

3. Сведения о характерных точках части (частей) границы объекта

Часть № —

Обозначение характерных точек границ	Существующие координаты, м		Измененные (уточненные) координаты, м		Метод определения координат характерной точки	Средняя квадратическая погрешность положения характерной точки (M _t), м	Описание обозначения точки на местности (при наличии)
	X	Y	X	Y			
1	2	3	4	5	6	7	8
—	—	—	—	—	—	—	—

ГРАФИЧЕСКОЕ ОПИСАНИЕ

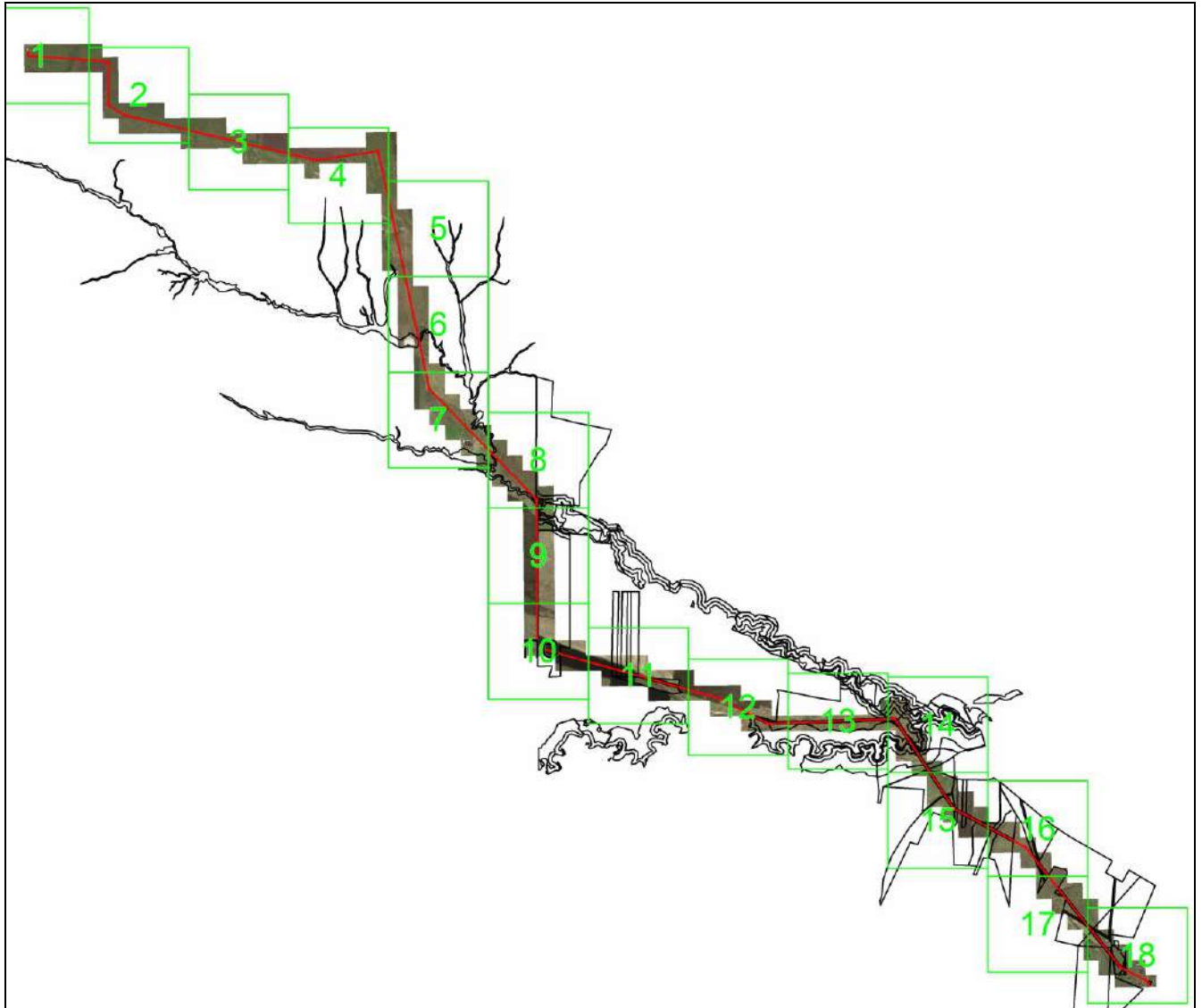
местоположения границ населенных пунктов, территориальных зон,
особо охраняемых природных территорий,
зон с особыми условиями использования территории

**Публичный сервитут в отношении земель и земельных участков в целях эксплуатации
существующего линейного объекта системы электроснабжения регионального значения
«Воздушная линия ВЛ 35 кВ Л-394 "ВНИИОК - "Н. Янкуль"» и его неотъемлемых
технологических частей**

(наименование объекта, местоположение границ которого описано)


План границ объекта

Основной лист



Масштаб 1: 95000

Используемые условные знаки и обозначения:

-  – область выносного листа,
- 23** – номер выносного листа.

Остальные используемые условные знаки и обозначения приведены на отдельной странице в конце раздела.

Подпись _____ *Чаусов П. Ф.* Дата *15 декабря 2023 г.*

Место для оттиска печати (при наличии) лица, составившего описание местоположения границ объекта

ГРАФИЧЕСКОЕ ОПИСАНИЕ

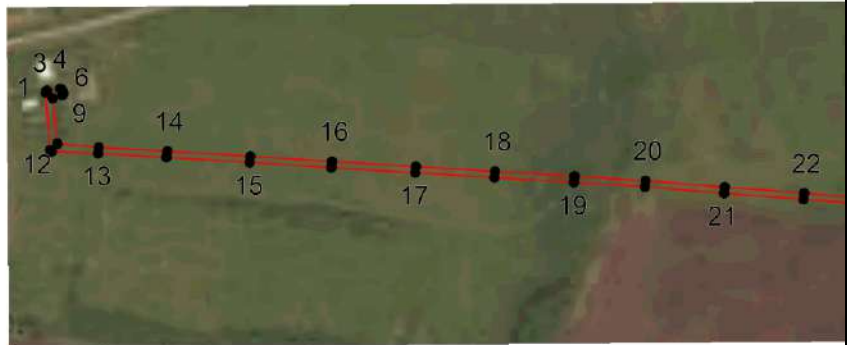
местоположения границ населенных пунктов, территориальных зон,
особо охраняемых природных территорий,
зон с особыми условиями использования территории

**Публичный сервитут в отношении земель и земельных участков в целях эксплуатации
существующего линейного объекта системы электроснабжения регионального значения
«Воздушная линия ВЛ 35 кВ Л-394 "ВНИИОК - "Н. Янкуль"» и его неотъемлемых
технологических частей**

(наименование объекта, местоположение границ которого описано)

План границ объекта

Выносной лист №1



Масштаб 1:9000

Используемые условные знаки и обозначения приведены на отдельной странице в конце раздела.

Подпись _____ *Чаусов П. Ф.* Дата *15 декабря 2023 г.*

Место для оттиска печати (при наличии) лица, составившего описание местоположения границ объекта

ГРАФИЧЕСКОЕ ОПИСАНИЕ

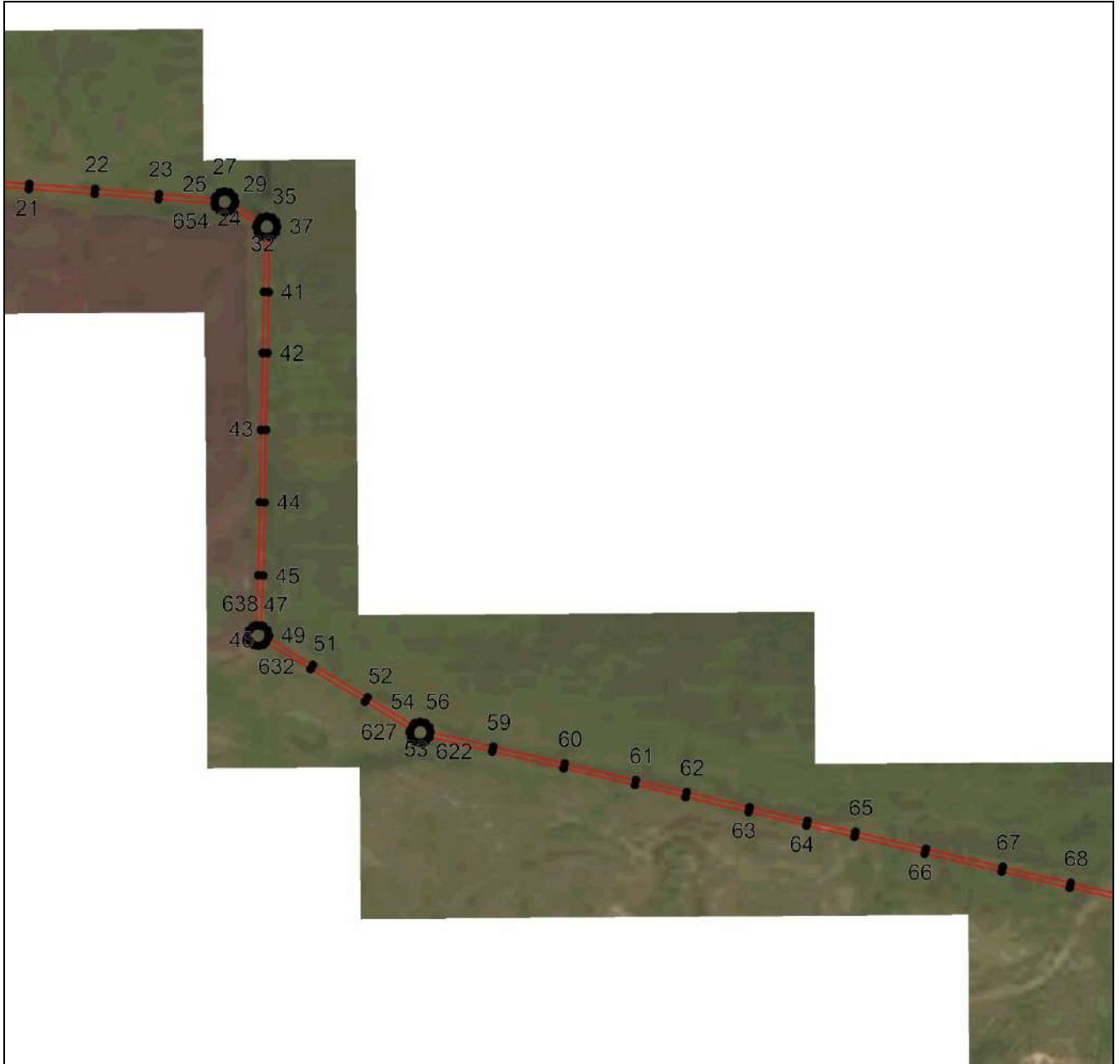
местоположения границ населенных пунктов, территориальных зон,
особо охраняемых природных территорий,
зон с особыми условиями использования территории

**Публичный сервитут в отношении земель и земельных участков в целях эксплуатации
существующего линейного объекта системы электроснабжения регионального значения
«Воздушная линия ВЛ 35 кВ Л-394 "ВНИИОК - "Н. Янкуль"» и его неотъемлемых
технологических частей**

(наименование объекта, местоположение границ которого описано)

План границ объекта

Выносной лист №2



Масштаб 1:9000

Используемые условные знаки и обозначения приведены на отдельной странице в конце раздела.

Подпись _____ Чаусов П. Ф. Дата 15 декабря 2023 г.

Место для оттиска печати (при наличии) лица, составившего описание местоположения границ объекта

ГРАФИЧЕСКОЕ ОПИСАНИЕ

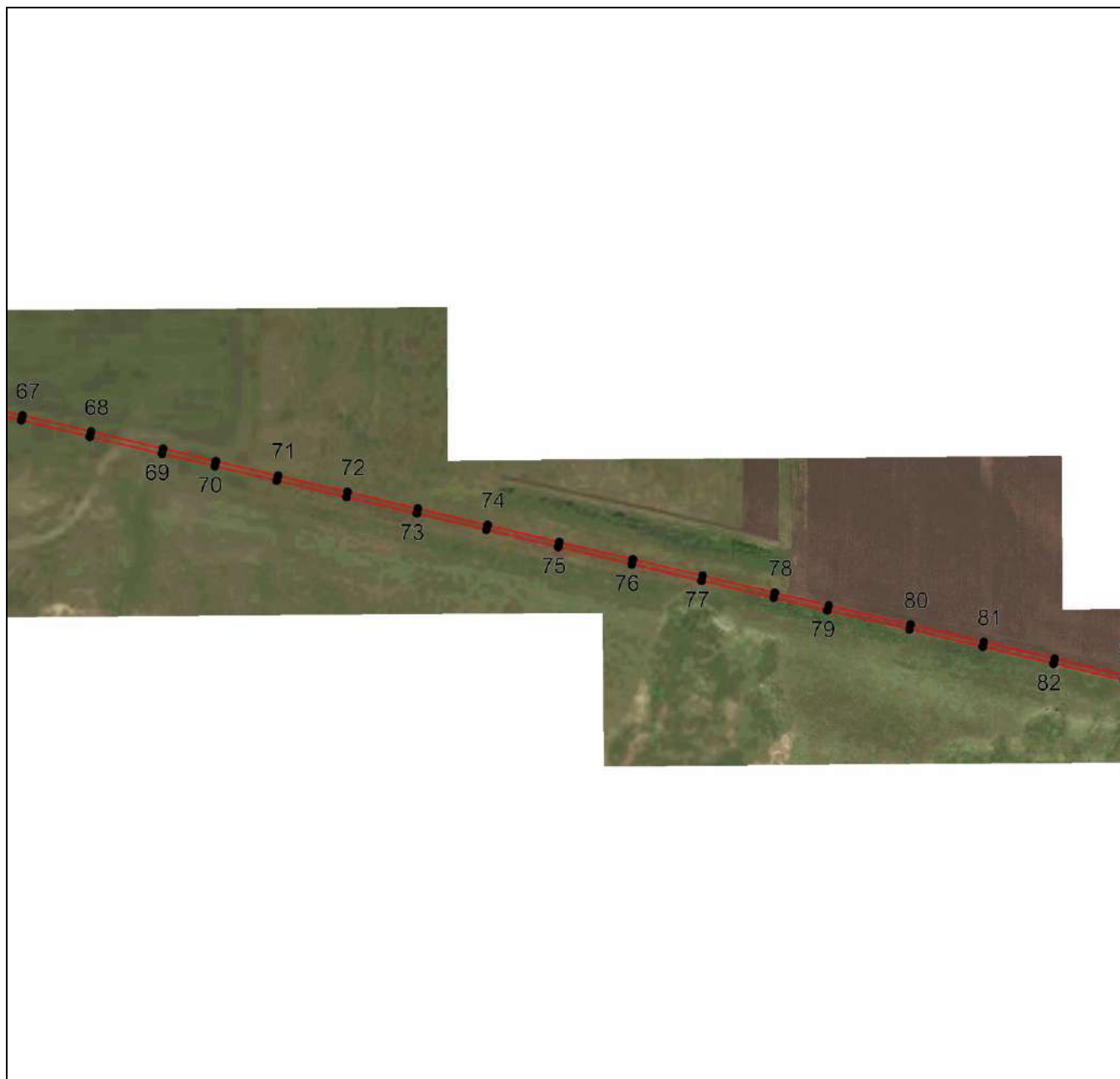
местоположения границ населенных пунктов, территориальных зон,
особо охраняемых природных территорий,
зон с особыми условиями использования территории

**Публичный сервитут в отношении земель и земельных участков в целях эксплуатации
существующего линейного объекта системы электроснабжения регионального значения
«Воздушная линия ВЛ 35 кВ Л-394 "ВНИИОК - "Н. Янкуль"» и его неотъемлемых
технологических частей**

(наименование объекта, местоположение границ которого описано)

План границ объекта

Выносной лист №3



Масштаб 1:9000

Используемые условные знаки и обозначения приведены на отдельной странице в конце раздела.

Подпись _____ *Чаусов П. Ф.* Дата *15 декабря 2023 г.*

Место для оттиска печати (при наличии) лица, составившего описание местоположения границ объекта

ГРАФИЧЕСКОЕ ОПИСАНИЕ

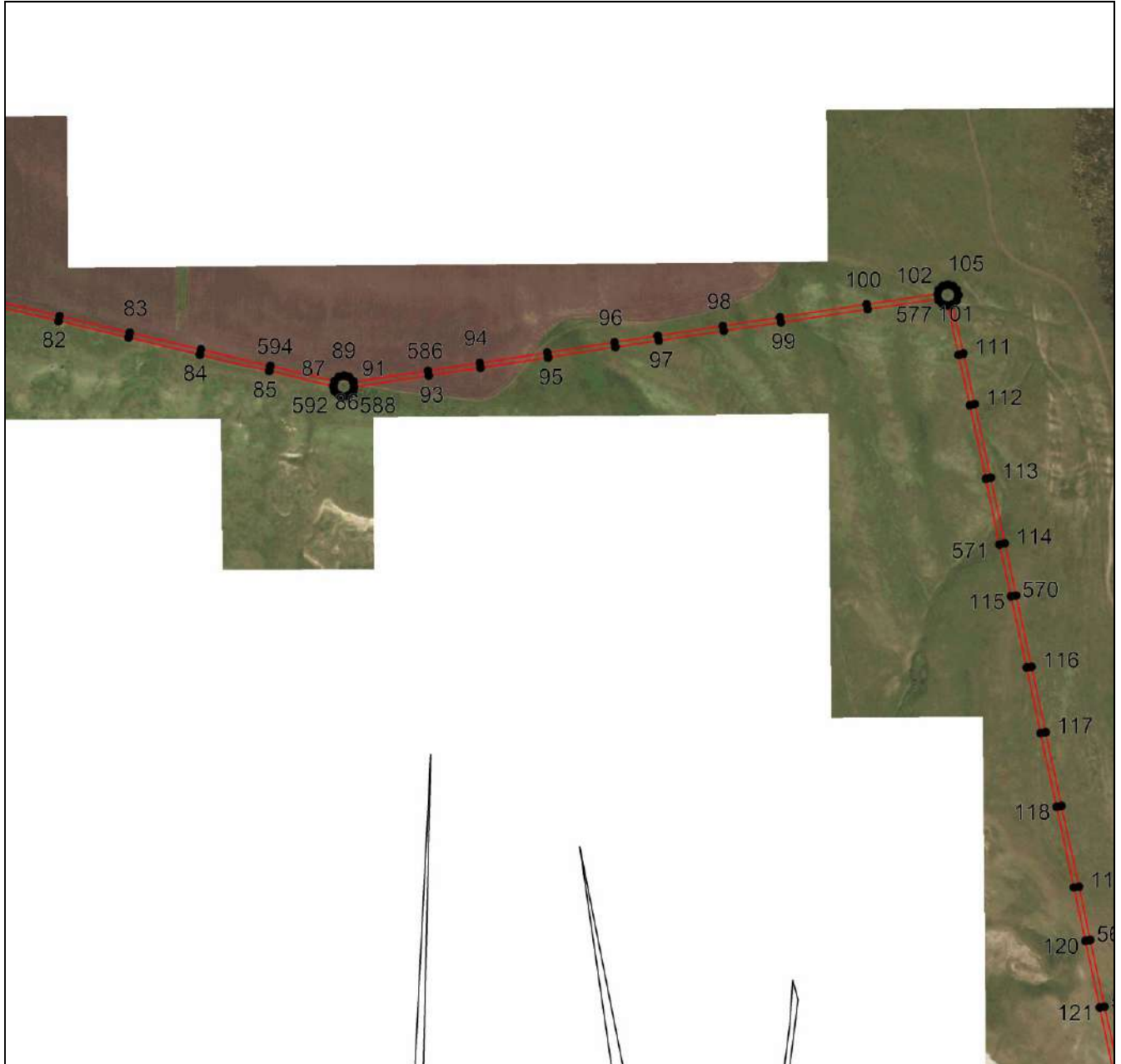
местоположения границ населенных пунктов, территориальных зон,
особо охраняемых природных территорий,
зон с особыми условиями использования территории

**Публичный сервитут в отношении земель и земельных участков в целях эксплуатации
существующего линейного объекта системы электроснабжения регионального значения
«Воздушная линия ВЛ 35 кВ Л-394 "ВНИИОК - "Н. Янкуль"» и его неотъемлемых
технологических частей**

(наименование объекта, местоположение границ которого описано)

План границ объекта

Выносной лист №4



Масштаб 1:9000

Используемые условные знаки и обозначения приведены на отдельной странице в конце раздела.

Подпись _____ Чаусов П. Ф. Дата 15 декабря 2023 г.

Место для оттиска печати (при наличии) лица, составившего описание местоположения границ объекта

ГРАФИЧЕСКОЕ ОПИСАНИЕ

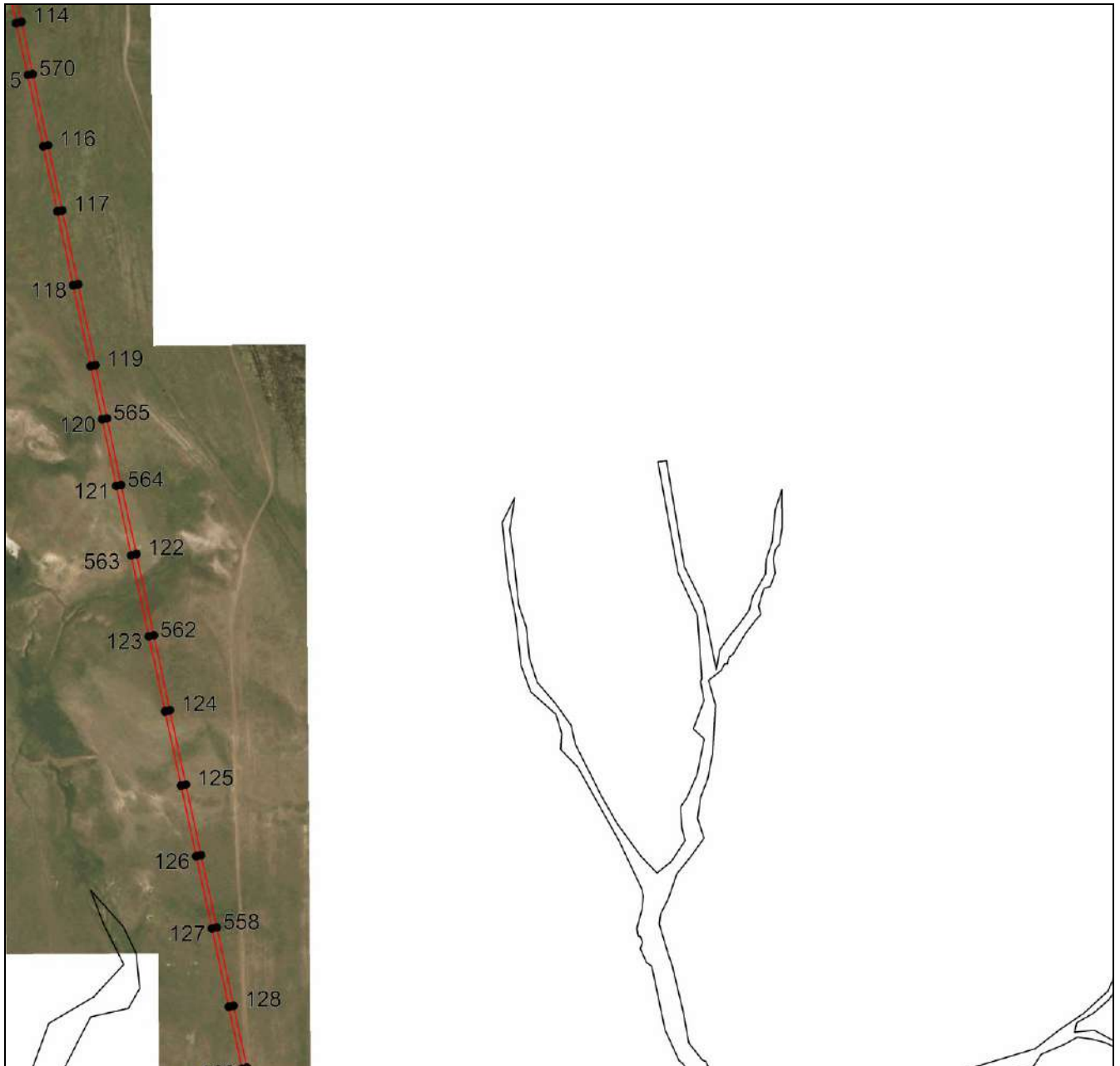
местоположения границ населенных пунктов, территориальных зон,
особо охраняемых природных территорий,
зон с особыми условиями использования территории

**Публичный сервитут в отношении земель и земельных участков в целях эксплуатации
существующего линейного объекта системы электроснабжения регионального значения
«Воздушная линия ВЛ 35 кВ Л-394 "ВНИИОК - "Н. Янкуль"» и его неотъемлемых
технологических частей**

(наименование объекта, местоположение границ которого описано)

План границ объекта

Выносной лист №5



Масштаб 1:9000

Используемые условные знаки и обозначения приведены на отдельной странице в конце раздела.

Подпись _____ *Чаусов П. Ф.* Дата *15 декабря 2023 г.*

Место для оттиска печати (при наличии) лица, составившего описание местоположения границ объекта

ГРАФИЧЕСКОЕ ОПИСАНИЕ

местоположения границ населенных пунктов, территориальных зон,
особо охраняемых природных территорий,
зон с особыми условиями использования территории

**Публичный сервитут в отношении земель и земельных участков в целях эксплуатации
существующего линейного объекта системы электроснабжения регионального значения
«Воздушная линия ВЛ 35 кВ Л-394 "ВНИИОК - "Н. Янкуль"» и его неотъемлемых
технологических частей**

(наименование объекта, местоположение границ которого описано)

План границ объекта

Выносной лист №6



Масштаб 1:9000

Используемые условные знаки и обозначения приведены на отдельной странице в конце раздела.

Подпись _____ Чаусов П. Ф. Дата 15 декабря 2023 г.

Место для оттиска печати (при наличии) лица, составившего описание местоположения границ объекта

ГРАФИЧЕСКОЕ ОПИСАНИЕ

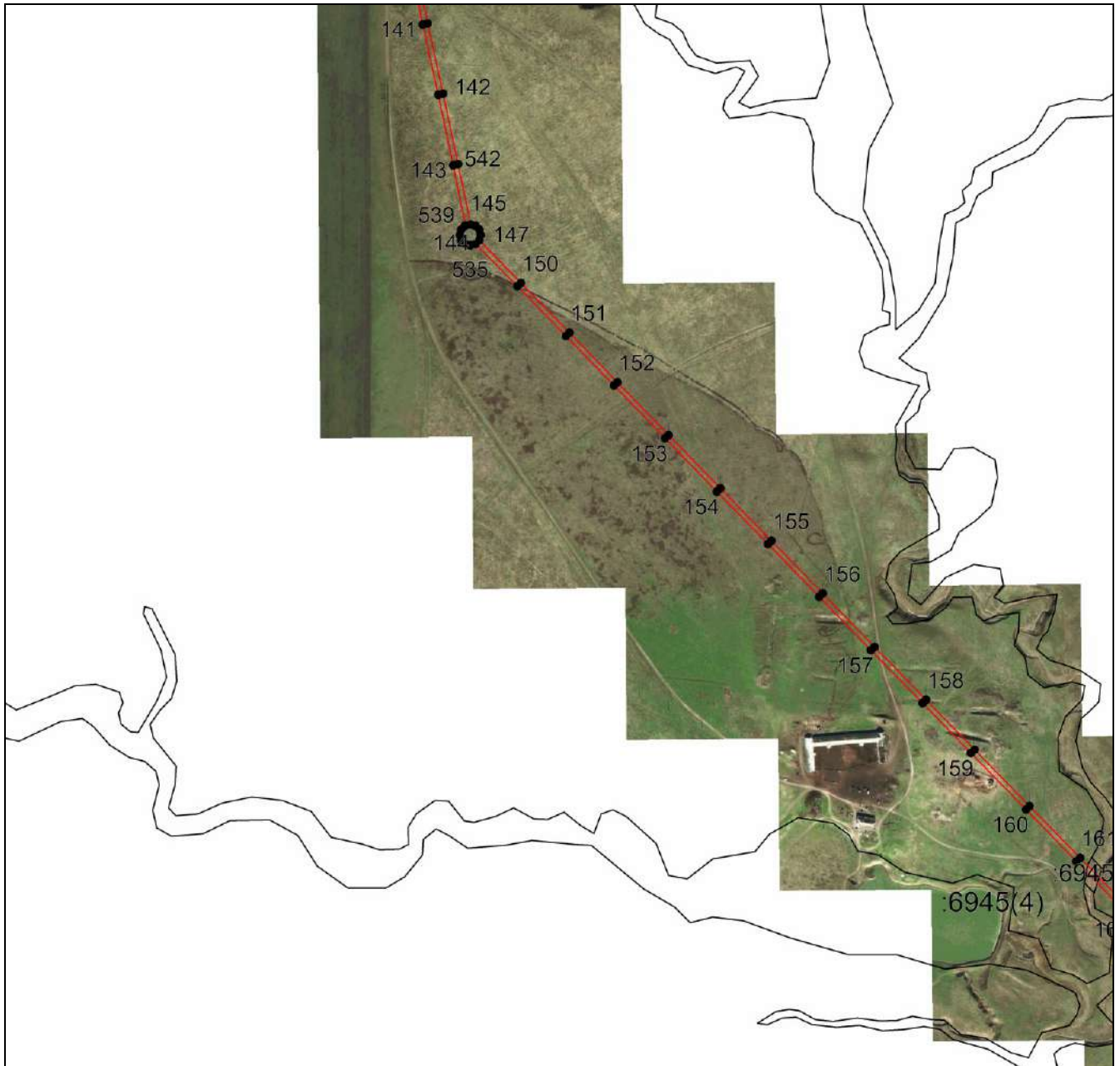
местоположения границ населенных пунктов, территориальных зон,
особо охраняемых природных территорий,
зон с особыми условиями использования территории

**Публичный сервитут в отношении земель и земельных участков в целях эксплуатации
существующего линейного объекта системы электроснабжения регионального значения
«Воздушная линия ВЛ 35 кВ Л-394 "ВНИИОК - "Н. Янкуль"» и его неотъемлемых
технологических частей**

(наименование объекта, местоположение границ которого описано)

План границ объекта

Выносной лист №7



Масштаб 1:9000

Используемые условные знаки и обозначения приведены на отдельной странице в конце раздела.

Подпись _____ Чаусов П. Ф. Дата 15 декабря 2023 г.

Место для оттиска печати (при наличии) лица, составившего описание местоположения границ объекта

ГРАФИЧЕСКОЕ ОПИСАНИЕ

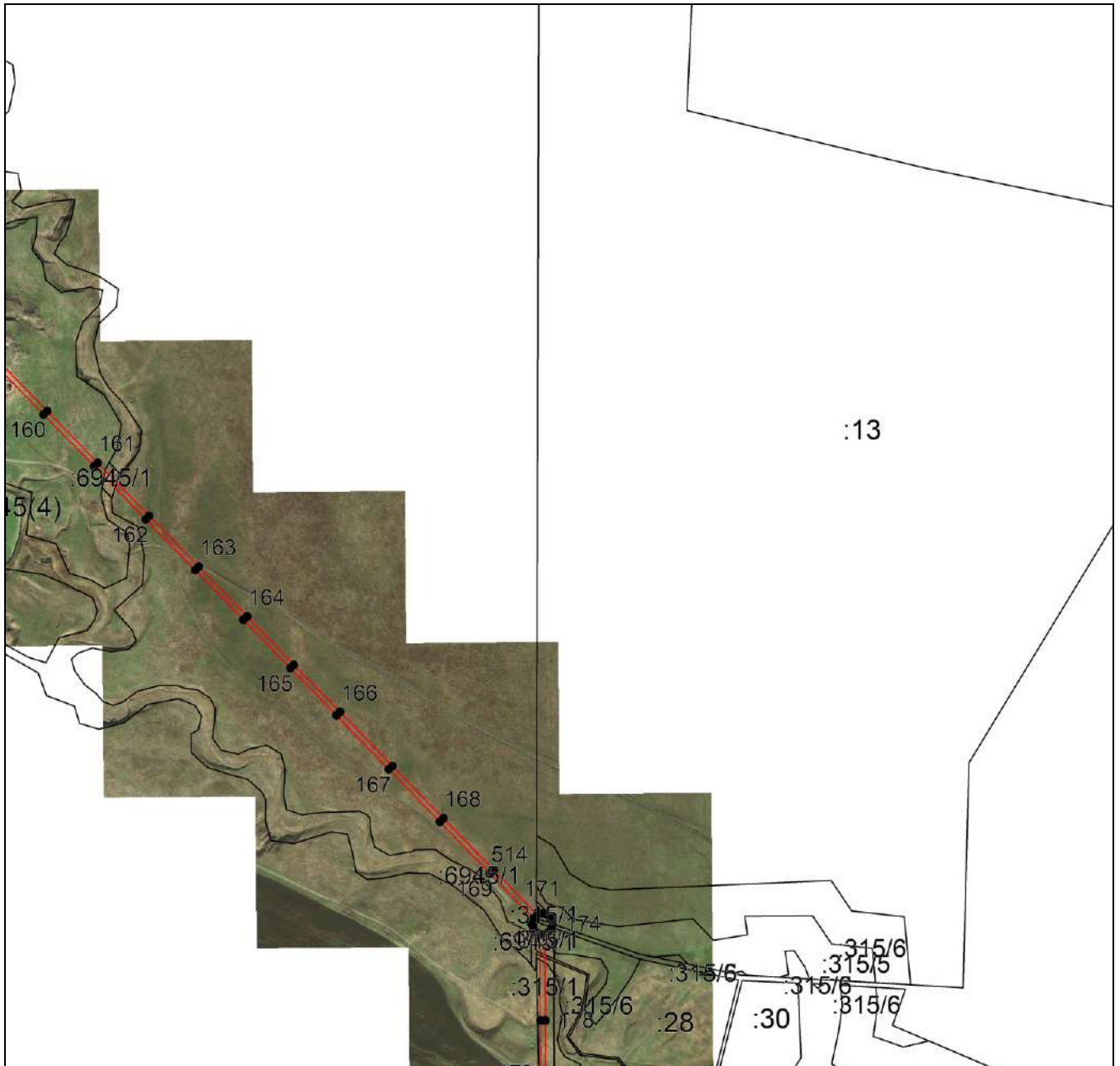
местоположения границ населенных пунктов, территориальных зон,
особо охраняемых природных территорий,
зон с особыми условиями использования территории

**Публичный сервитут в отношении земель и земельных участков в целях эксплуатации
существующего линейного объекта системы электроснабжения регионального значения
«Воздушная линия ВЛ 35 кВ Л-394 "ВНИИОК - "Н. Янкуль"» и его неотъемлемых
технологических частей**

(наименование объекта, местоположение границ которого описано)

План границ объекта

Выносной лист №8



Масштаб 1:9000

Используемые условные знаки и обозначения приведены на отдельной странице в конце раздела.

Подпись _____ Чаусов П. Ф. Дата 15 декабря 2023 г.

Место для оттиска печати (при наличии) лица, составившего описание местоположения границ объекта

ГРАФИЧЕСКОЕ ОПИСАНИЕ

местоположения границ населенных пунктов, территориальных зон,
особо охраняемых природных территорий,
зон с особыми условиями использования территории

**Публичный сервитут в отношении земель и земельных участков в целях эксплуатации
существующего линейного объекта системы электроснабжения регионального значения
«Воздушная линия ВЛ 35 кВ Л-394 "ВНИИОК - "Н. Янкуль"» и его неотъемлемых
технологических частей**

(наименование объекта, местоположение границ которого описано)

План границ объекта

Выносной лист №9



Масштаб 1:9000

Используемые условные знаки и обозначения приведены на отдельной странице в конце раздела.

Подпись _____ Чаусов П. Ф. Дата 15 декабря 2023 г.

Место для оттиска печати (при наличии) лица, составившего описание местоположения границ объекта

ГРАФИЧЕСКОЕ ОПИСАНИЕ

местоположения границ населенных пунктов, территориальных зон,
особо охраняемых природных территорий,
зон с особыми условиями использования территории

**Публичный сервитут в отношении земель и земельных участков в целях эксплуатации
существующего линейного объекта системы электроснабжения регионального значения
«Воздушная линия ВЛ 35 кВ Л-394 "ВНИИОК - "Н. Янкуль"» и его неотъемлемых
технологических частей**

(наименование объекта, местоположение границ которого описано)

План границ объекта

Выносной лист №10



Масштаб 1:9000

Используемые условные знаки и обозначения приведены на отдельной странице в конце раздела.

Подпись _____ Чаусов П. Ф. Дата 15 декабря 2023 г.

Место для оттиска печати (при наличии) лица, составившего описание местоположения границ объекта

ГРАФИЧЕСКОЕ ОПИСАНИЕ

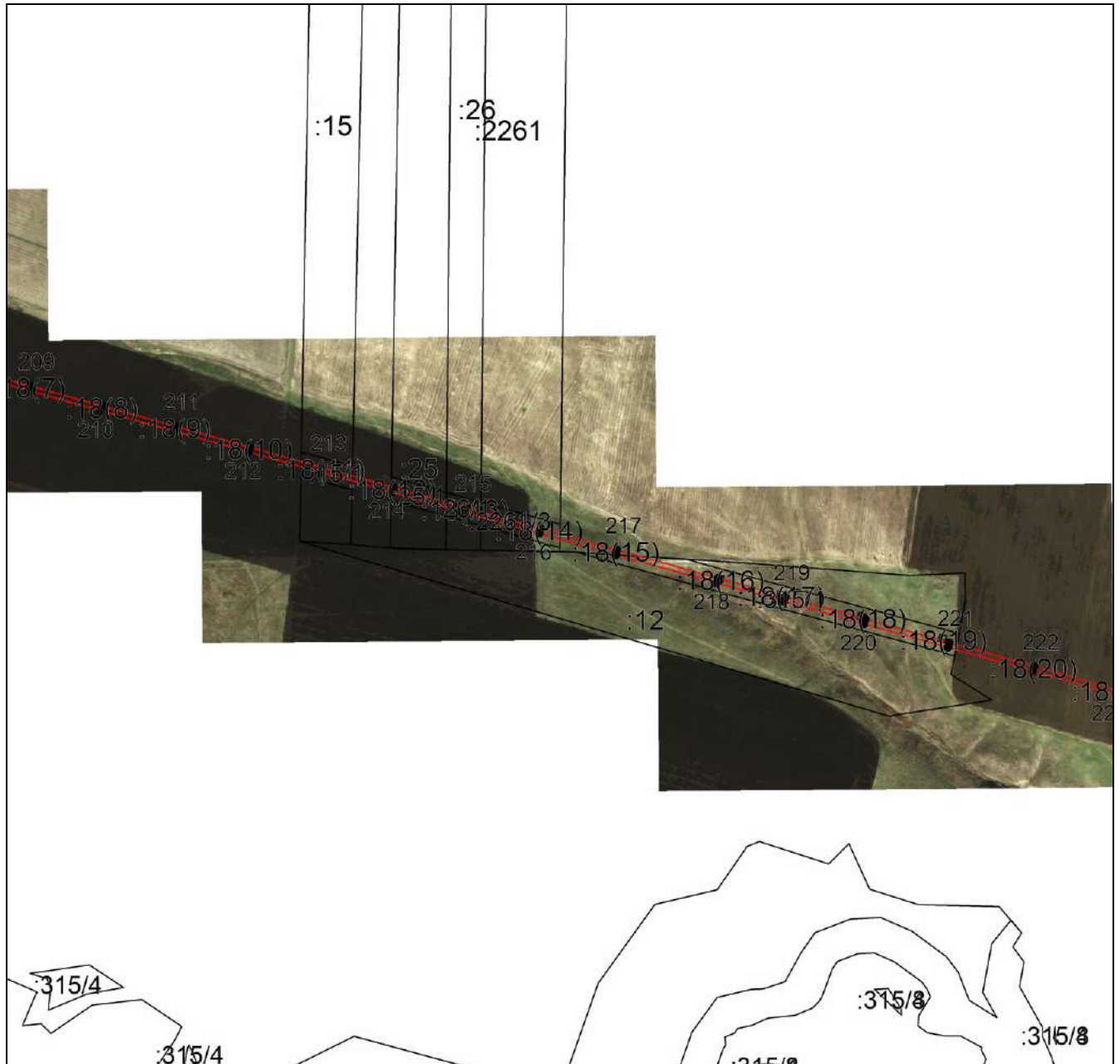
местоположения границ населенных пунктов, территориальных зон,
особо охраняемых природных территорий,
зон с особыми условиями использования территории

**Публичный сервитут в отношении земель и земельных участков в целях эксплуатации
существующего линейного объекта системы электроснабжения регионального значения
«Воздушная линия ВЛ 35 кВ Л-394 "ВНИИОК - "Н. Янкуль"» и его неотъемлемых
технологических частей**

(наименование объекта, местоположение границ которого описано)

План границ объекта

Выносной лист №11



Масштаб 1:9000

Используемые условные знаки и обозначения приведены на отдельной странице в конце раздела.

Подпись _____ Чаусов П. Ф. Дата 15 декабря 2023 г.

Место для оттиска печати (при наличии) лица, составившего описание местоположения границ объекта

ГРАФИЧЕСКОЕ ОПИСАНИЕ

местоположения границ населенных пунктов, территориальных зон,
особо охраняемых природных территорий,
зон с особыми условиями использования территории

**Публичный сервитут в отношении земель и земельных участков в целях эксплуатации
существующего линейного объекта системы электроснабжения регионального значения
«Воздушная линия ВЛ 35 кВ Л-394 "ВНИИОК - "Н. Янкуль"» и его неотъемлемых
технологических частей**

(наименование объекта, местоположение границ которого описано)

План границ объекта

Выносной лист №12



Масштаб 1:9000

Используемые условные знаки и обозначения приведены на отдельной странице в конце раздела.

Подпись _____ Чаусов П. Ф. Дата 15 декабря 2023 г.

Место для оттиска печати (при наличии) лица, составившего описание местоположения границ объекта

ГРАФИЧЕСКОЕ ОПИСАНИЕ

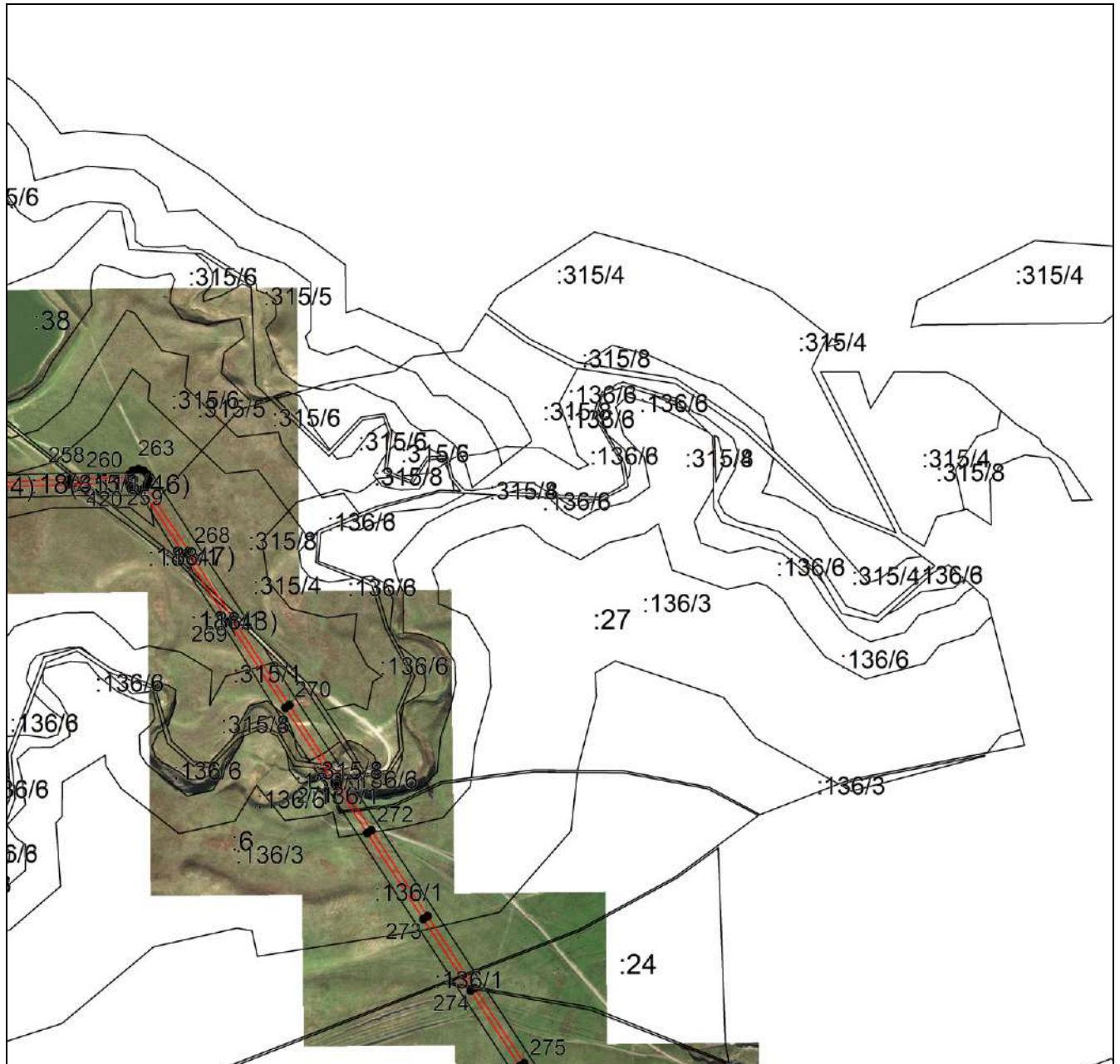
местоположения границ населенных пунктов, территориальных зон,
особо охраняемых природных территорий,
зон с особыми условиями использования территории

**Публичный сервитут в отношении земель и земельных участков в целях эксплуатации
существующего линейного объекта системы электроснабжения регионального значения
«Воздушная линия ВЛ 35 кВ Л-394 "ВНИИОК - "Н. Янкуль"» и его неотъемлемых
технологических частей**

(наименование объекта, местоположение границ которого описано)

План границ объекта

Выносной лист №14



Масштаб 1:9000

Используемые условные знаки и обозначения приведены на отдельной странице в конце раздела.

Подпись _____ Чаусов П. Ф. Дата 15 декабря 2023 г.

Место для оттиска печати (при наличии) лица, составившего описание местоположения границ объекта

ГРАФИЧЕСКОЕ ОПИСАНИЕ

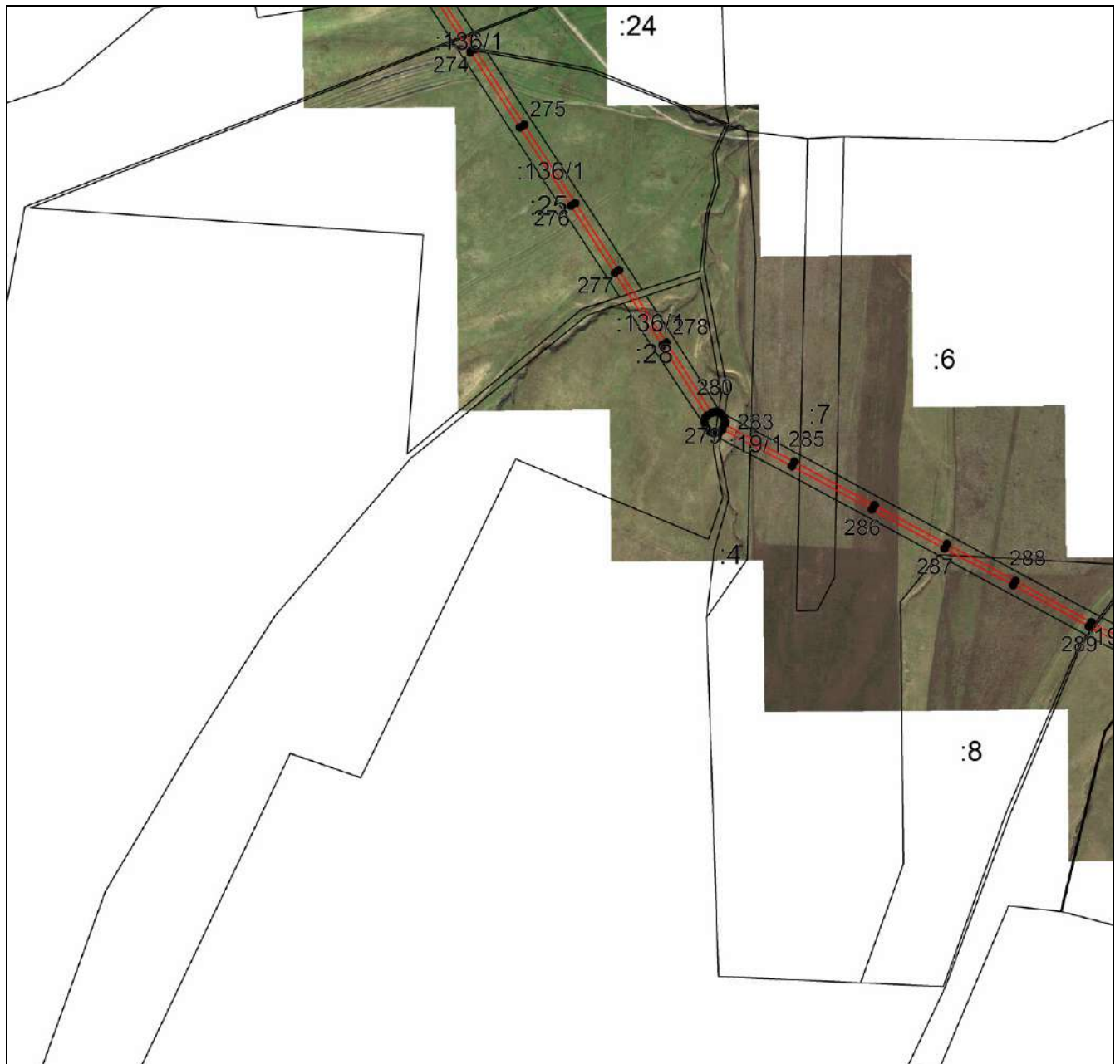
местоположения границ населенных пунктов, территориальных зон,
особо охраняемых природных территорий,
зон с особыми условиями использования территории

**Публичный сервитут в отношении земель и земельных участков в целях эксплуатации
существующего линейного объекта системы электроснабжения регионального значения
«Воздушная линия ВЛ 35 кВ Л-394 "ВНИИОК - "Н. Янкуль"» и его неотъемлемых
технологических частей**

(наименование объекта, местоположение границ которого описано)

План границ объекта

Выносной лист №15



Масштаб 1:9000

Используемые условные знаки и обозначения приведены на отдельной странице в конце раздела.

Подпись _____ Чаусов П. Ф. Дата 15 декабря 2023 г.

Место для оттиска печати (при наличии) лица, составившего описание местоположения границ объекта

ГРАФИЧЕСКОЕ ОПИСАНИЕ

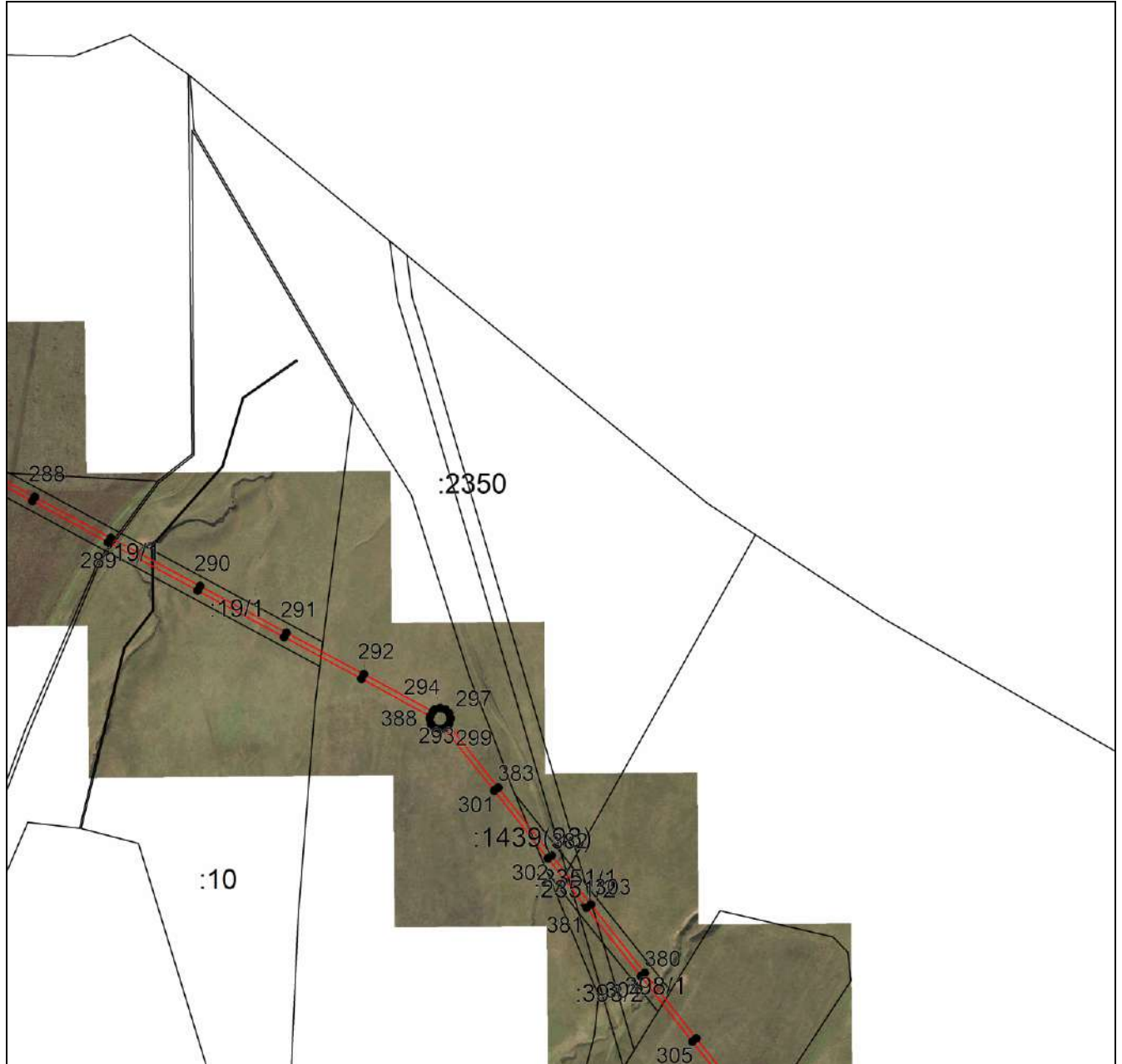
местоположения границ населенных пунктов, территориальных зон,
особо охраняемых природных территорий,
зон с особыми условиями использования территории

**Публичный сервитут в отношении земель и земельных участков в целях эксплуатации
существующего линейного объекта системы электроснабжения регионального значения
«Воздушная линия ВЛ 35 кВ Л-394 "ВНИИОК - "Н. Янкуль"» и его неотъемлемых
технологических частей**

(наименование объекта, местоположение границ которого описано)

План границ объекта

Выносной лист №16



Масштаб 1:9000

Используемые условные знаки и обозначения приведены на отдельной странице в конце раздела.

Подпись _____ Чаусов П. Ф. Дата 15 декабря 2023 г.

Место для оттиска печати (при наличии) лица, составившего описание местоположения границ объекта

ГРАФИЧЕСКОЕ ОПИСАНИЕ

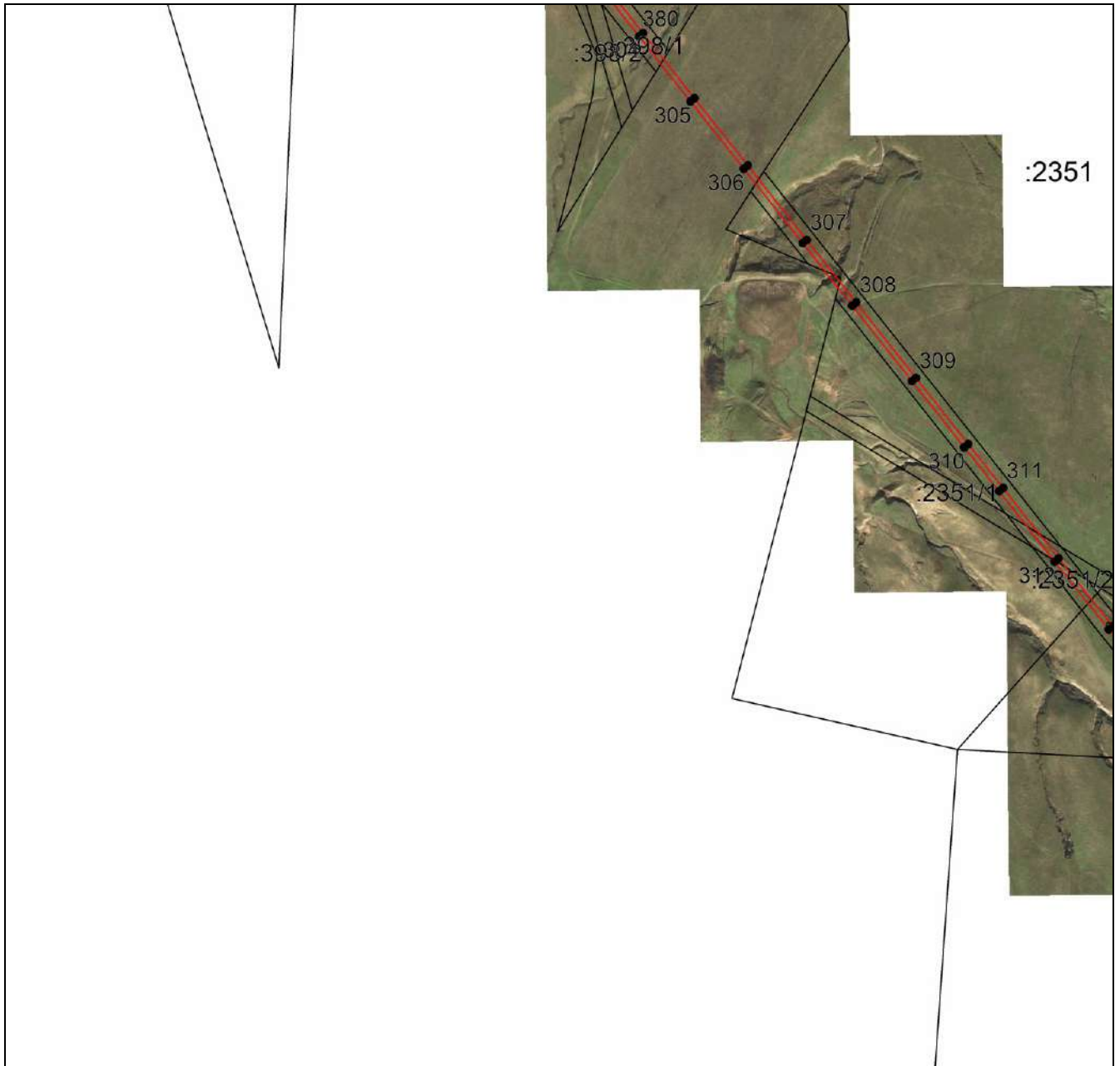
местоположения границ населенных пунктов, территориальных зон,
особо охраняемых природных территорий,
зон с особыми условиями использования территории

**Публичный сервитут в отношении земель и земельных участков в целях эксплуатации
существующего линейного объекта системы электроснабжения регионального значения
«Воздушная линия ВЛ 35 кВ Л-394 "ВНИИОК - "Н. Янкуль"» и его неотъемлемых
технологических частей**

(наименование объекта, местоположение границ которого описано)

План границ объекта

Выносной лист №17



Масштаб 1:9000

Используемые условные знаки и обозначения приведены на отдельной странице в конце раздела.

Подпись _____ *Чаусов П. Ф.* Дата *15 декабря 2023 г.*

Место для оттиска печати (при наличии) лица, составившего описание местоположения границ объекта

ГРАФИЧЕСКОЕ ОПИСАНИЕ

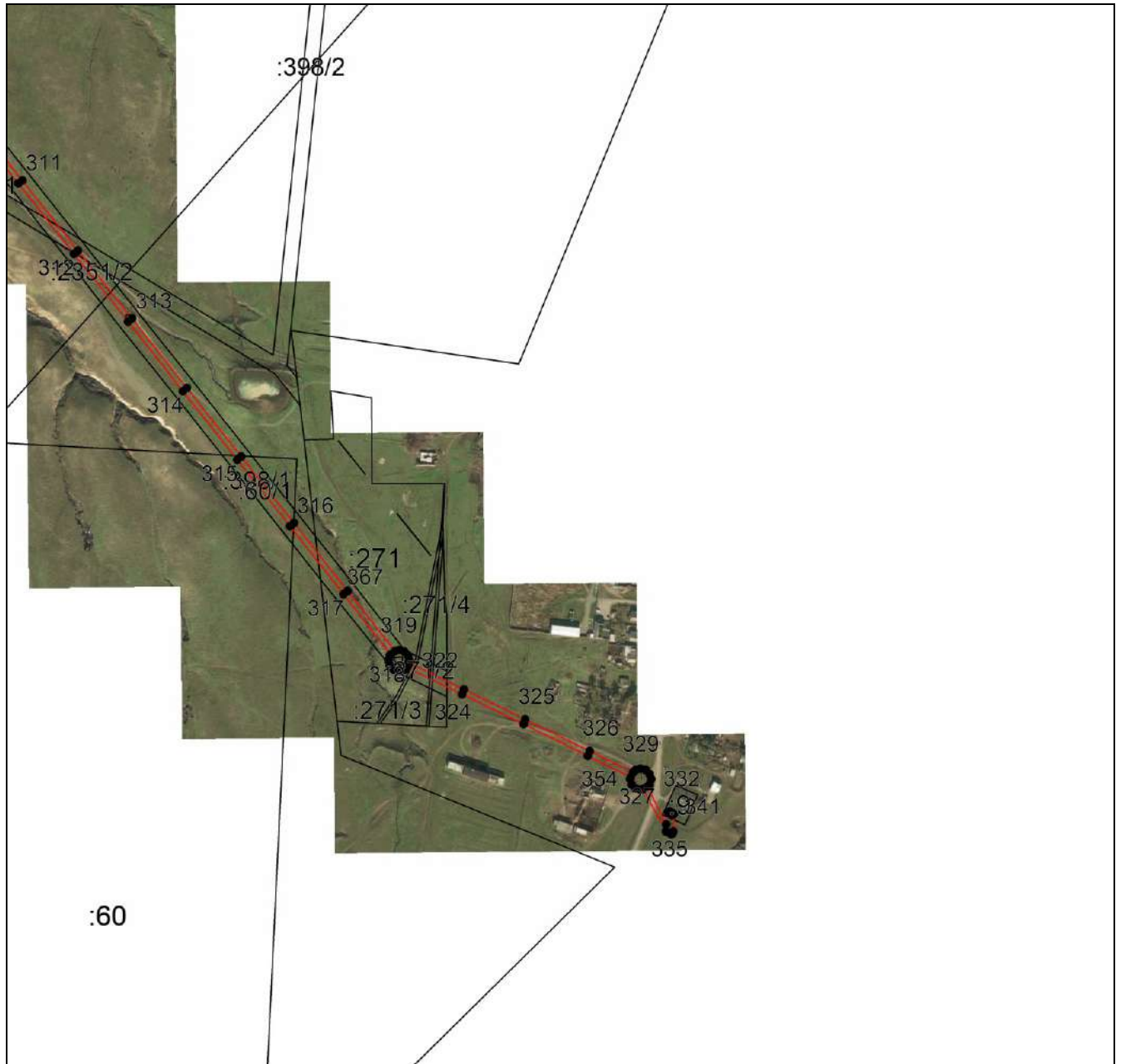
местоположения границ населенных пунктов, территориальных зон,
особо охраняемых природных территорий,
зон с особыми условиями использования территории

**Публичный сервитут в отношении земель и земельных участков в целях эксплуатации
существующего линейного объекта системы электроснабжения регионального значения
«Воздушная линия ВЛ 35 кВ Л-394 "ВНИИОК - "Н. Янкуль"» и его неотъемлемых
технологических частей**

(наименование объекта, местоположение границ которого описано)

План границ объекта

Выносной лист №18



Масштаб 1:9000

Используемые условные знаки и обозначения приведены на отдельной странице в конце раздела.

Подпись _____ Чаусов П. Ф. Дата 15 декабря 2023 г.

Место для оттиска печати (при наличии) лица, составившего описание местоположения границ объекта

ГРАФИЧЕСКОЕ ОПИСАНИЕ






местоположения границ населенных пунктов, территориальных зон,
особо охраняемых природных территорий,
зон с особыми условиями использования территории

**Публичный сервитут в отношении земель и земельных участков в целях эксплуатации
существующего линейного объекта системы электроснабжения регионального значения
«Воздушная линия ВЛ 35 кВ Л-394 "ВНИИОК - "Н. Янкуль"» и его неотъемлемых
технологических частей**

(наименование объекта, местоположение границ которого описано)

План границ объекта

Используемые условные знаки и обозначения:

-  – граница объекта,
-  – установленная граница муниципального образования,
-  – установленная граница населенного пункта,
-  – граница земельного участка,
-  – характерная точка объекта.