

## ОПИСАНИЕ МЕСТОПОЛОЖЕНИЯ ГРАНИЦ

Публичный сервитут в отношении земельного участка в целях реконструкции и эксплуатации объекта трубопроводного транспорта "Реконструкция газопровода-отвода и ГРС-4. г.Ставрополь".Этап 2. "Распределительные газопроводы и пункт редуцирования газа"

(наименование объекта, местоположение границ которого описано)

### Сведения об объекте

№ п/п	Характеристики объекта	Описание характеристик
1	2	3
1	Местоположение объекта	Ставропольский край, р-н Шпаковский
2	Площадь объекта ± величина погрешности определения площади ( $P \pm \Delta P$ )	414±7 кв.м
3	Иные характеристики объекта	Публичный сервитут в отношении земельного участка в целях реконструкции и эксплуатации объекта трубопроводного транспорта "Реконструкция газопровода-отвода и ГРС-4. г.Ставрополь".Этап 2. "Распределительные газопроводы и пункт редуцирования газа" сроком на 49 лет в пользу ПАО "Газпром" (ИНН - 7736050003, ОГРН - 1027700070518, Юридический адрес 197229, город СанктПетербург, Лахтинский пр-кт, д. 2 к. 3 стр. 1, Почтовый адрес 190900, Санкт-Петербург, BOX 1255, Электронная почта: grk@invest.gazprom.ru)

## ОПИСАНИЕ МЕСТОПОЛОЖЕНИЯ ГРАНИЦ

Публичный сервитут в отношении земельного участка в целях реконструкции и эксплуатации объекта трубопроводного транспорта "Реконструкция газопровода-отвода и ГРС-4. г.Ставрополь".Этап 2. "Распределительные газопроводы и пункт редуцирования газа"

(наименование объекта, местоположение границ которого описано)

### Сведения о местоположении границ объекта

#### 1. Система координат *МСК-26 зона 1*

#### 2. Сведения о характерных точках границ объекта

Обозначение характерных точек границ	Координаты, м		Метод определения координат характерной точки	Средняя квадратическая погрешность положения характерной точки (M <sub>t</sub> ), м	Описание обозначения точки на местности (при наличии)
	X	Y			
1	2	3	4	5	6
1	470863,88	1305940,61	Аналитический метод	0,10	—
2	470851,45	1305957,78	Аналитический метод	0,10	—
3	470836,88	1305944,62	Аналитический метод	0,10	—
4	470849,46	1305927,38	Аналитический метод	0,10	—
1	470863,88	1305940,61	Аналитический метод	0,10	—

#### 3. Сведения о характерных точках части (частей) границы объекта

Обозначение характерных точек части границы	Координаты, м		Метод определения координат характерной точки	Средняя квадратическая погрешность положения характерной точки (M <sub>t</sub> ), м	Описание обозначения точки на местности (при наличии)
	X	Y			
1	2	3	4	5	6
Часть № —					
—	—	—	—	—	—

## ОПИСАНИЕ МЕСТОПОЛОЖЕНИЯ ГРАНИЦ

Публичный сервитут в отношении земельного участка в целях реконструкции и эксплуатации объекта трубопроводного транспорта "Реконструкция газопровода-отвода и ГРС-4. г.Ставрополь".Этап 2. "Распределительные газопроводы и пункт редуцирования газа"

(наименование объекта, местоположение границ которого описано)

### Сведения о местоположении измененных (уточненных) границ объекта

1. Система координат —

2. Сведения о характерных точках границ объекта

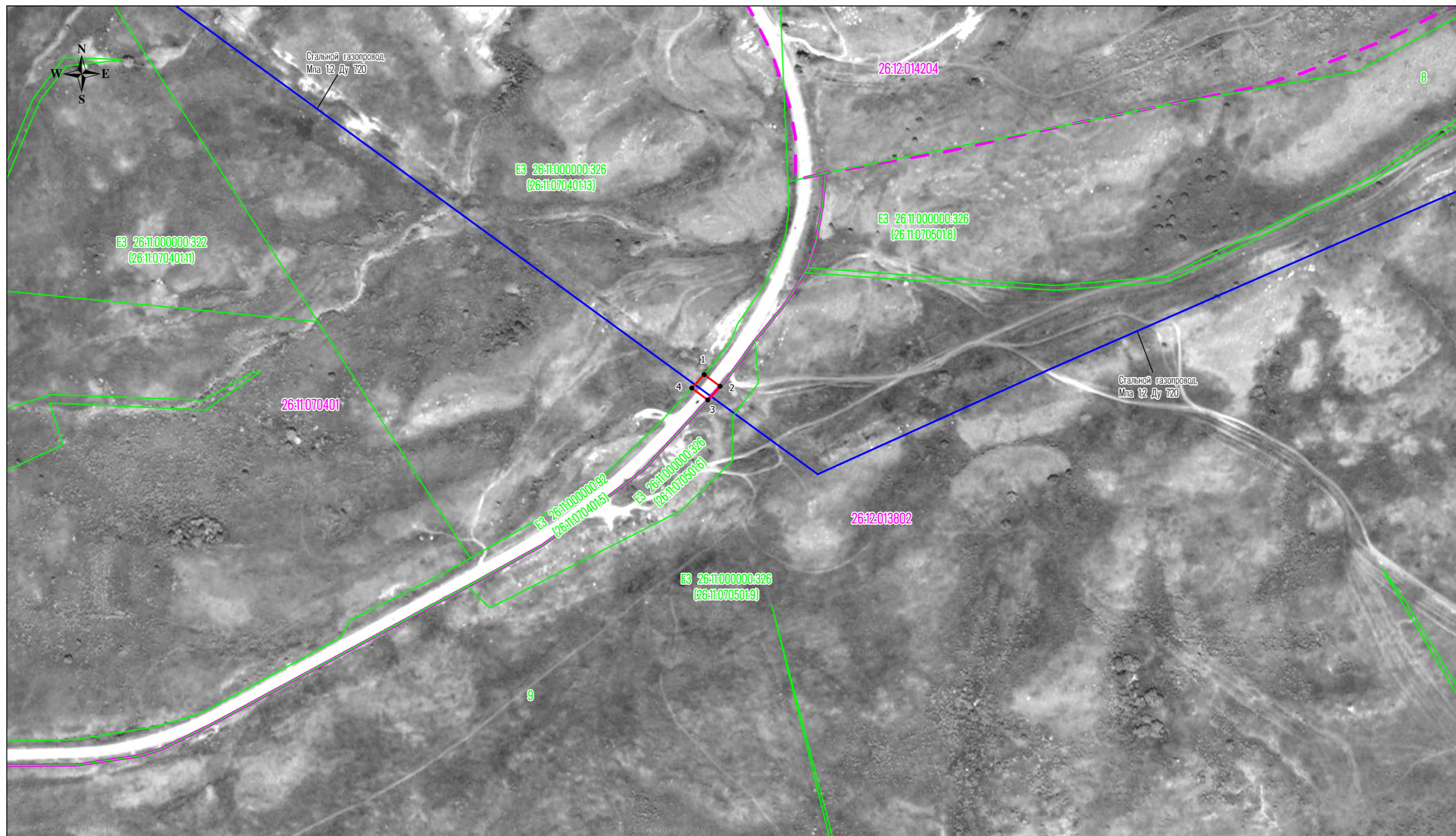
Обозначение характерных точек границ	Существующие координаты, м		Измененные (уточненные) координаты, м		Метод определения координат характерной точки	Средняя квадратическая погрешность положения характерной точки (M <sub>t</sub> ), м	Описание обозначения точки на местности (при наличии)
	X	Y	X	Y			
1	2	3	4	5	6	7	8
—	—	—	—	—	—	—	—

3. Сведения о характерных точках части (частей) границы объекта






Часть № —

Обозначение характерных точек границ	Существующие координаты, м		Измененные (уточненные) координаты, м		Метод определения координат характерной точки	Средняя квадратическая погрешность положения характерной точки (M <sub>t</sub> ), м	Описание обозначения точки на местности (при наличии)
	X	Y	X	Y			
1	2	3	4	5	6	7	8
—	—	—	—	—	—	—	—

Схема расположения границ публичного сервитута  
 Местоположение: Ставропольский край, Шпаковский район



Используемые условные знаки и обозначения:

- |   |   |   |   |
|---|---|---|---|
|  | - проектные границы публичного сервитута                              |  | - характерная точка границы публичного сервитута                        |
|  | - граница земельных участков, сведения о которых содержится в ЕГРН    |  | - проектное местоположение инженерного сооружения (стальной газопровод) |
|  | - граница кадастрового квартала, сведения о которых содержится в ЕГРН |   |   |
| 26:11:000000:92   | - номер земельного участка по сведения ЕГРН                           |   |   |
| 26:11:070501  | - номер кадастрового квартала по сведения ЕГРН                        |   |   |

Масштаб 1:4000