

ГРАФИЧЕСКОЕ ОПИСАНИЕ

местоположения границ населенных пунктов, территориальных зон,
особо охраняемых природных территорий,
зон с особыми условиями использования территории

Публичный сервитут в отношении земель и земельных участков в целях эксплуатации линейного объекта системы газоснабжения "Газопровод (АГНКС на 2+450 автодороги Ставрополь-Аэропорт)" и его неотъемлемых технологических частей

(наименование объекта, местоположение границ которого описано (далее - объект))

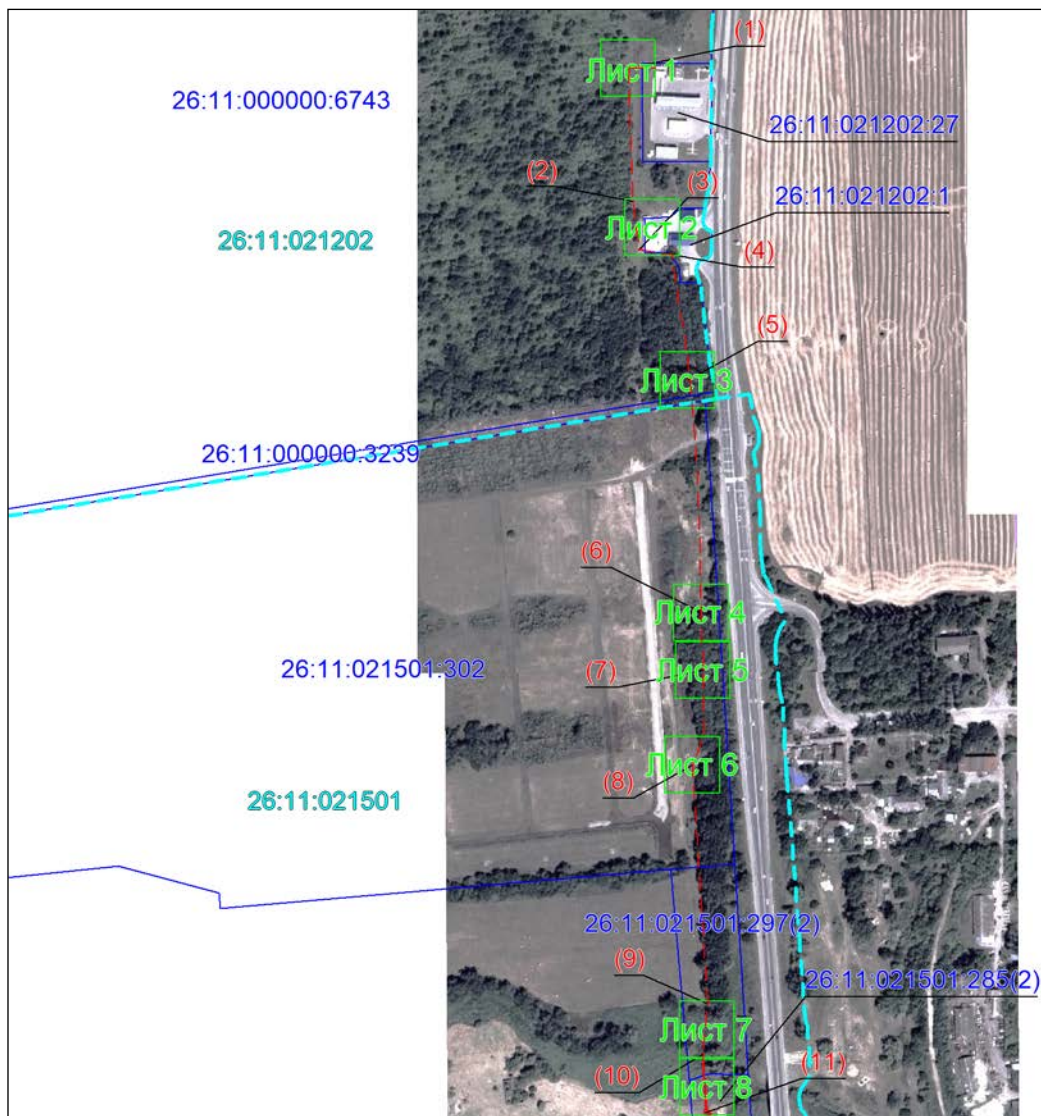
Сведения об объекте					
№ п/п	Характеристики объекта	Описание характеристик			
1	2	3			
1	Местоположение объекта	Ставропольский край, м.о. Шпаковский, г. Михайловск			
2	Площадь объекта ± величина погрешности определения площади ($P \pm \Delta P$)	70±3 кв.м			
3	Иные характеристики объекта	Публичный сервитут в отношении земель и земельных участков в целях эксплуатации линейного объекта системы газоснабжения "Газопровод (АГНКС на 2+450 автодороги Ставрополь-Аэропорт)" и его неотъемлемых технологических частей (кадастровый номер сооружения 26:11:000000:6594), которые необходимы для организации газоснабжения населения, в соответствии с п.1 ст.39.37 Земельного Кодекса Российской Федерации. Испрашиваемый срок публичного сервитута 49 лет. Правообладатель: Общество с ограниченной ответственностью «Газпром газомоторное топливо», ИНН 3905078834, ОГРН 1063905088158, почтовый адрес: 197046, г. Санкт-Петербург, Петроградская набережная, дом 20, литер А, адрес электронной почты: info@gmt-gazprom.ru			
Сведения о местоположении границ объекта					
1. Система координат МСК-26, зона 1					
2. Сведения о характерных точках границ объекта					
Обозначение характерных точек границ	Координаты, м		Метод определения координат характерной точки	Средняя квадратическая погрешность положения характерной точки (M_i), м	Описание обозначения точки на местности (при наличии)
	X	Y			
1	2	3	4	5	6
ПС1(1)					
1	483211.26	1320939.14	Аналитический метод	0.10	-
2	483212.26	1320939.14	Аналитический метод	0.10	-
3	483212.26	1320940.14	Аналитический метод	0.10	-
4	483211.26	1320940.14	Аналитический метод	0.10	-
1	483211.26	1320939.14	Аналитический метод	0.10	-
ПС1(2)					
5	483096.90	1320943.24	Аналитический метод	0.10	-
6	483097.90	1320943.24	Аналитический метод	0.10	-
7	483097.90	1320944.24	Аналитический метод	0.10	-
8	483096.90	1320944.24	Аналитический метод	0.10	-

1	2	3	4	5	6
8	483096.90	1320944.24	Аналитический метод	0.10	-
5	483096.90	1320943.24	Аналитический метод	0.10	-
ПС1(3)					
9	483055.27	1320948.73	Аналитический метод	0.10	-
10	483056.27	1320948.73	Аналитический метод	0.10	-
11	483056.27	1320949.73	Аналитический метод	0.10	-
12	483055.27	1320949.73	Аналитический метод	0.10	-
9	483055.27	1320948.73	Аналитический метод	0.10	-
ПС1(4)					
13	483051.09	1320976.36	Аналитический метод	0.10	-
14	483052.09	1320976.36	Аналитический метод	0.10	-
15	483052.09	1320977.36	Аналитический метод	0.10	-
16	483051.09	1320977.36	Аналитический метод	0.10	-
13	483051.09	1320976.36	Аналитический метод	0.10	-
ПС1(5)					
17	482943.18	1320990.37	Аналитический метод	0.10	-
18	482944.18	1320990.37	Аналитический метод	0.10	-
19	482944.18	1320991.37	Аналитический метод	0.10	-
20	482943.18	1320991.37	Аналитический метод	0.10	-
17	482943.18	1320990.37	Аналитический метод	0.10	-
ПС1(6)					
21	482743.66	1321001.88	Аналитический метод	0.10	-
22	482744.66	1321001.88	Аналитический метод	0.10	-
23	482744.66	1321002.88	Аналитический метод	0.10	-
24	482743.66	1321002.88	Аналитический метод	0.10	-
21	482743.66	1321001.88	Аналитический метод	0.10	-
ПС1(7)					
25	482693.98	1321003.59	Аналитический метод	0.10	-
26	482694.98	1321003.59	Аналитический метод	0.10	-
27	482694.98	1321004.59	Аналитический метод	0.10	-
28	482693.98	1321004.59	Аналитический метод	0.10	-
25	482693.98	1321003.59	Аналитический метод	0.10	-
ПС1(8)					
29	482612.71	1320994.31	Аналитический метод	0.10	-
30	482613.71	1320994.31	Аналитический метод	0.10	-
31	482613.71	1320995.31	Аналитический метод	0.10	-
32	482612.71	1320995.31	Аналитический метод	0.10	-
29	482612.71	1320994.31	Аналитический метод	0.10	-
ПС1(9)					
33	482407.18	1321007.33	Аналитический метод	0.10	-
34	482408.18	1321007.33	Аналитический метод	0.10	-
35	482408.18	1321008.33	Аналитический метод	0.10	-
36	482407.18	1321008.33	Аналитический метод	0.10	-
33	482407.18	1321007.33	Аналитический метод	0.10	-
ПС1(10)					
37	482365.56	1321003.01	Аналитический метод	0.10	-
38	482363.25	1321003.12	Аналитический метод	0.10	-
39	482363.25	1321004.12	Аналитический метод	0.10	-
40	482365.56	1321004.01	Аналитический метод	0.10	-
37	482365.56	1321003.01	Аналитический метод	0.10	-
ПС1(11)					
41	482316.42	1321007.21	Аналитический метод	0.10	-
42	482320.05	1321006.93	Аналитический метод	0.10	-
43	482359.69	1321004.38	Аналитический метод	0.10	-
44	482359.69	1321003.37	Аналитический метод	0.10	-

СХЕМА РАСПОЛОЖЕНИЯ ГРАНИЦ ПУБЛИЧНОГО СЕРВИТУТА











Публичный сервитут в отношении земель и земельных участков в целях эксплуатации линейного объекта системы газоснабжения "Газопровод (АГНКС на 2+450 автодороги Ставрополь-Аэропорт)" и его неотъемлемых технологических частей

Основной лист



Масштаб 1: 6500

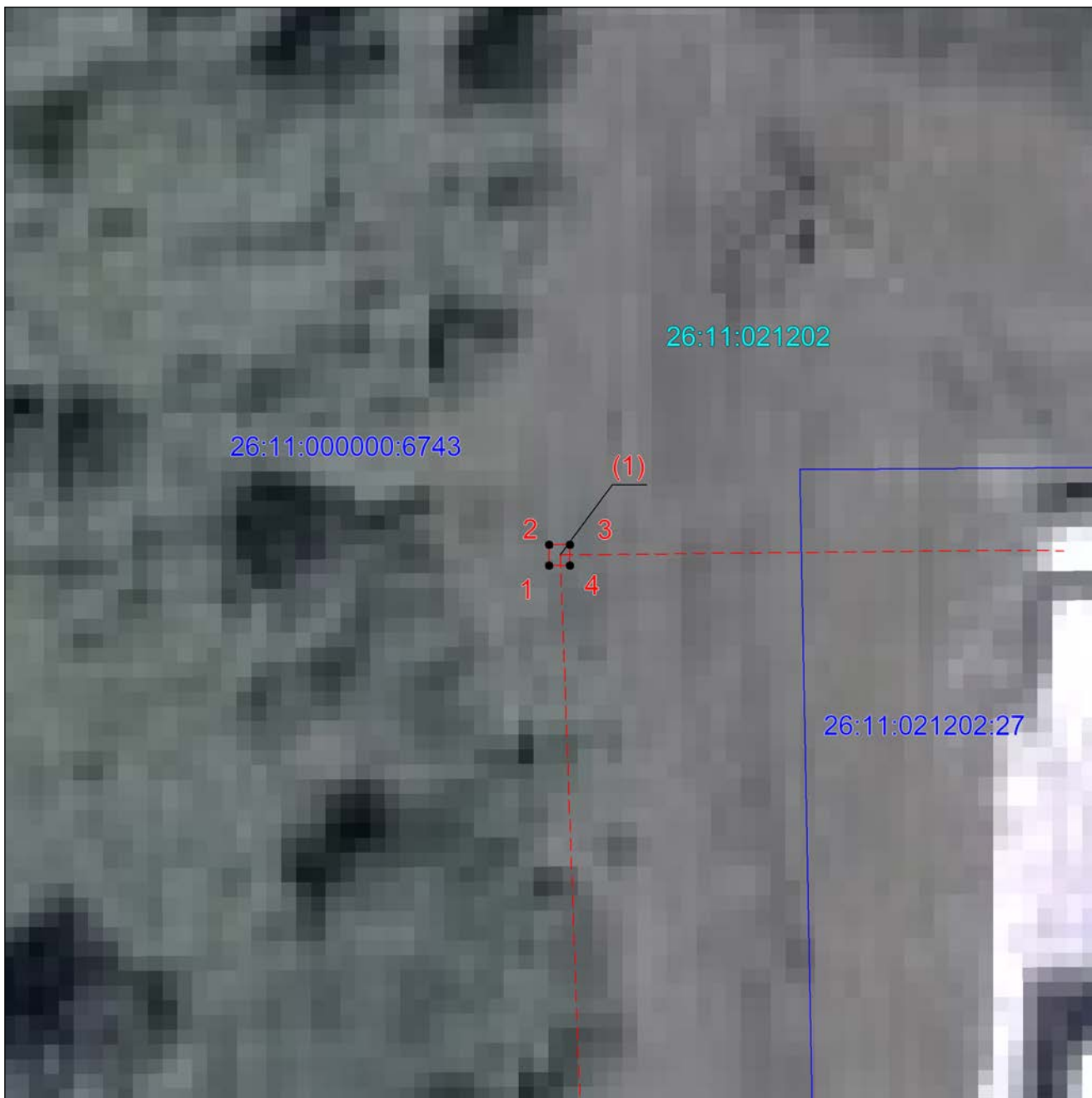
Используемые условные знаки и обозначения:

-  – область выносного листа,
-  – проектная граница публичного сервитута,
-  – местоположение инженерного сооружения,
-  – установленная граница муниципального образования,
-  – установленная граница населенного пункта,
-  – границы земельных участков, в отношении которых испрашивается публичный сервитут,
-  – граница кадастрового квартала,
-  – обозначение и номер характерной точки границы публичного сервитута,
-  – номер кадастрового квартала,
-  – кадастровые номера земельных участков, в отношении которых испрашивается публичный сервитут

Подпись  Левченко А.А. Дата 13.02.2025г










Место для оттиска печати (при наличии) лица, составившего описание местоположения границ объекта

Выносной лист №1



Масштаб 1:300

Используемые условные знаки и обозначения:

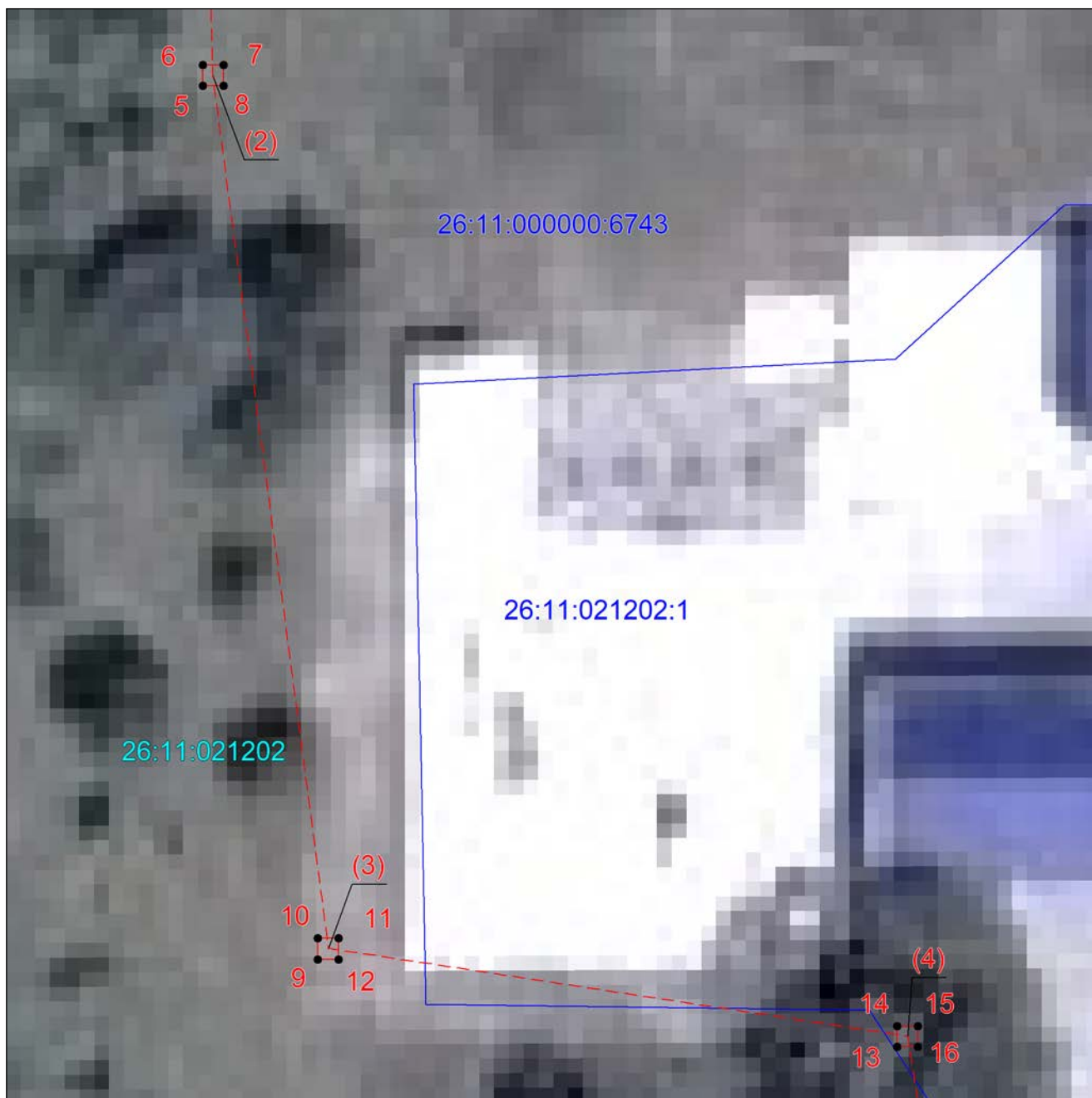
-  — проектная граница публичного сервитута,
-  — местоположение инженерного сооружения,
-  — установленная граница муниципального образования,
-  — установленная граница населенного пункта,
-  — границы земельных участков, в отношении которых испрашивается публичный сервитут,
-  — граница кадастрового квартала,
-  — обозначение и номер характерной точки границы публичного сервитута,
-  — номер кадастрового квартала,
-  — кадастровые номера земельных участков, в отношении которых испрашивается публичный сервитут

Подпись  Левченко А.А. Дата 13.02.2025г

Место для оттиска печати (при наличии) лица, составившего описание местоположения границ объекта












Выносной лист №2



Масштаб 1:300

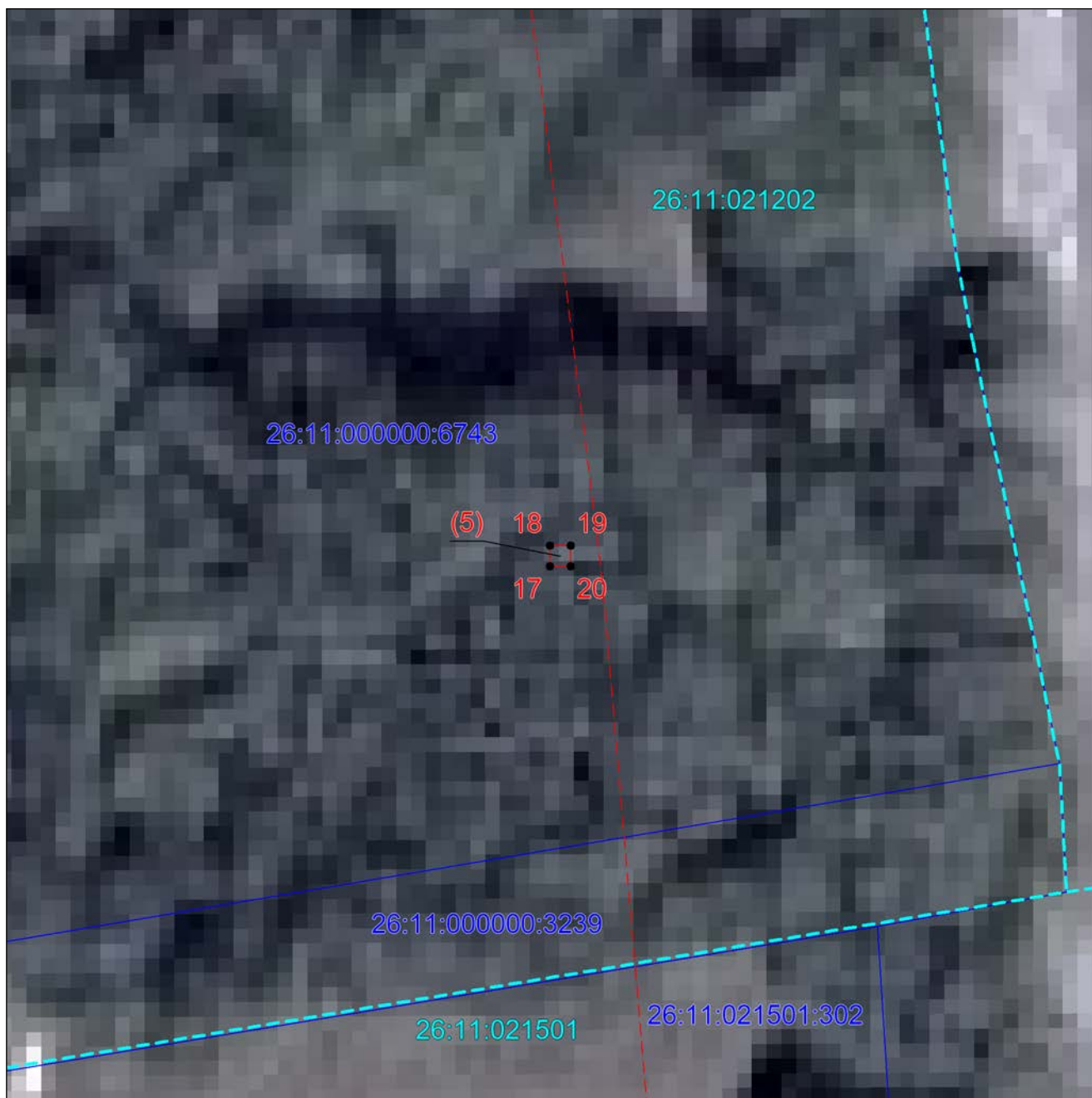
Используемые условные знаки и обозначения:

-  — проектная граница публичного сервитута,
-  — местоположение инженерного сооружения,
-  — установленная граница муниципального образования,
-  — установленная граница населенного пункта,
-  — границы земельных участков, в отношении которых испрашивается публичный сервитут,
-  — граница кадастрового квартала,
-  — обозначение и номер характерной точки границы публичного сервитута,
-  26:11:021301 — номер кадастрового квартала,
-  26:11:021501:302 — кадастровые номера земельных участков, в отношении которых испрашивается публичный сервитут

Подпись  Левченко А.А. Дата 13.02.2025г










Место для оттиска печати (при наличии) лица, составившего описание местоположения границ объекта

Выносной лист №3



Масштаб 1:300

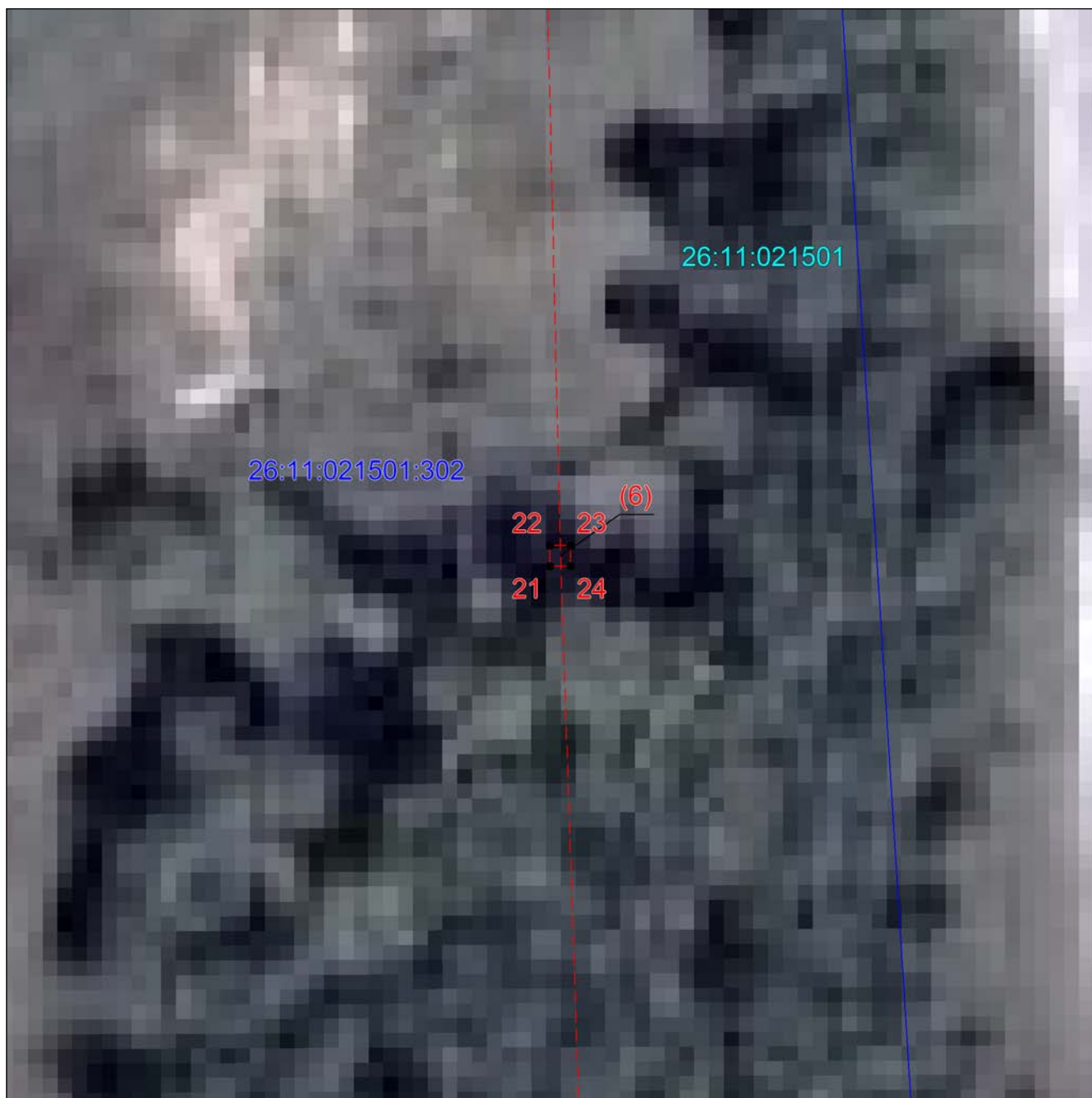
Используемые условные знаки и обозначения:

-  – проектная граница публичного сервитута,
-  – местоположение инженерного сооружения,
-  – установленная граница муниципального образования,
-  – установленная граница населенного пункта,
-  – границы земельных участков, в отношении которых испрашивается публичный сервитут,
-  – граница кадастрового квартала,
-  – обозначение и номер характерной точки границы публичного сервитута,
-  – номер кадастрового квартала,
-  – кадастровые номера земельных участков, в отношении которых испрашивается публичный сервитут

Подпись  Левченко А.А. Дата 13.02.2025г










Место для оттиска печати (при наличии) лица, составившего описание местоположения границ объекта

Выносной лист №4



Масштаб 1:300

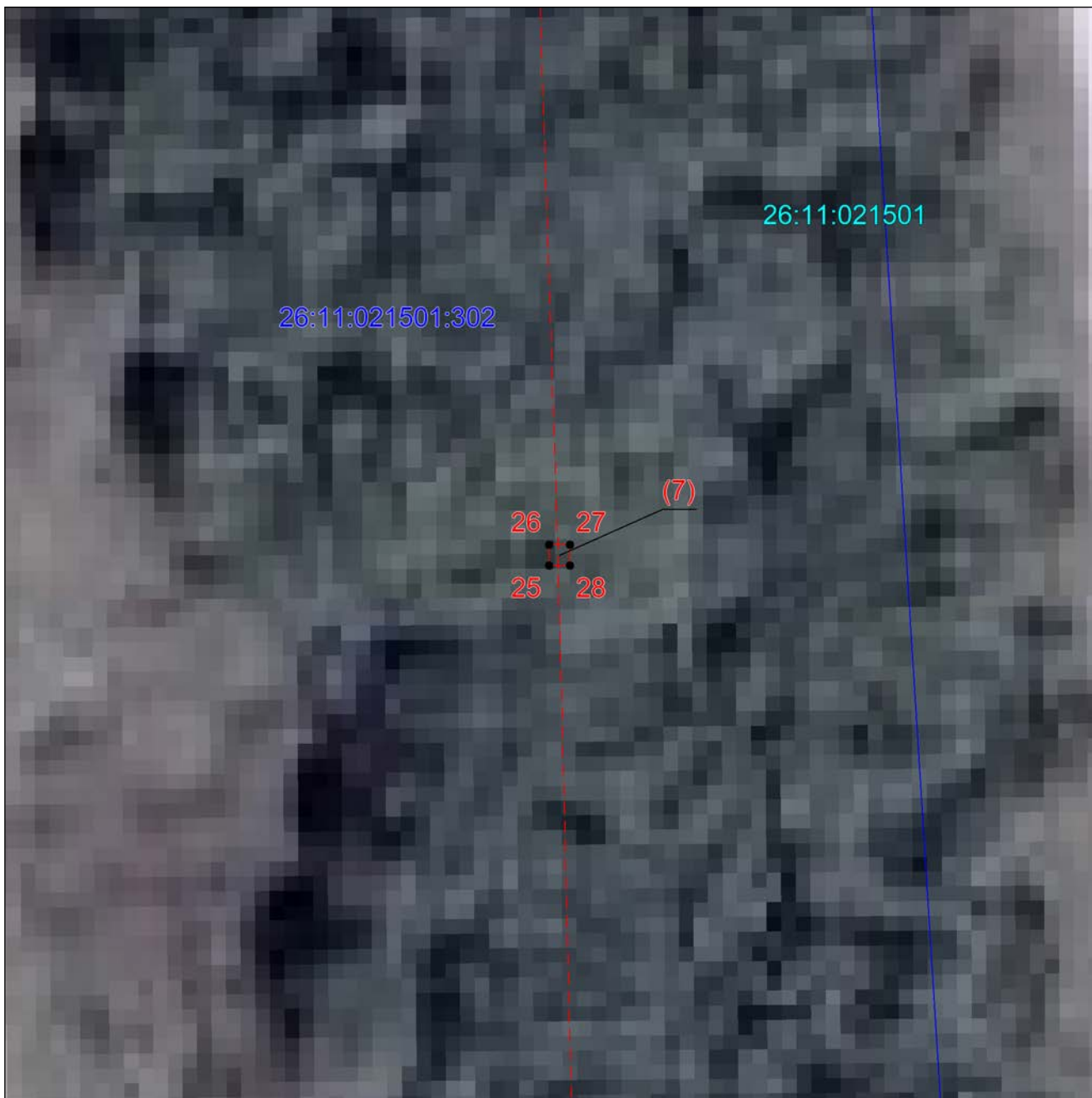
Используемые условные знаки и обозначения:

-  – проектная граница публичного сервитута,
-  – местоположение инженерного сооружения,
-  – установленная граница муниципального образования,
-  – установленная граница населенного пункта,
-  – границы земельных участков, в отношении которых испрашивается публичный сервитут,
-  – граница кадастрового квартала,
-  – обозначение и номер характерной точки границы публичного сервитута,
-  – номер кадастрового квартала,
-  – кадастровые номера земельных участков, в отношении которых испрашивается публичный сервитут

Подпись  Левченко А.А. Дата 13.02.2025г










Место для оттиска печати (при наличии) лица, составившего описание местоположения границ объекта

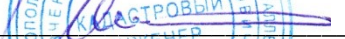
Выносной лист №5



Масштаб 1:300

Используемые условные знаки и обозначения:

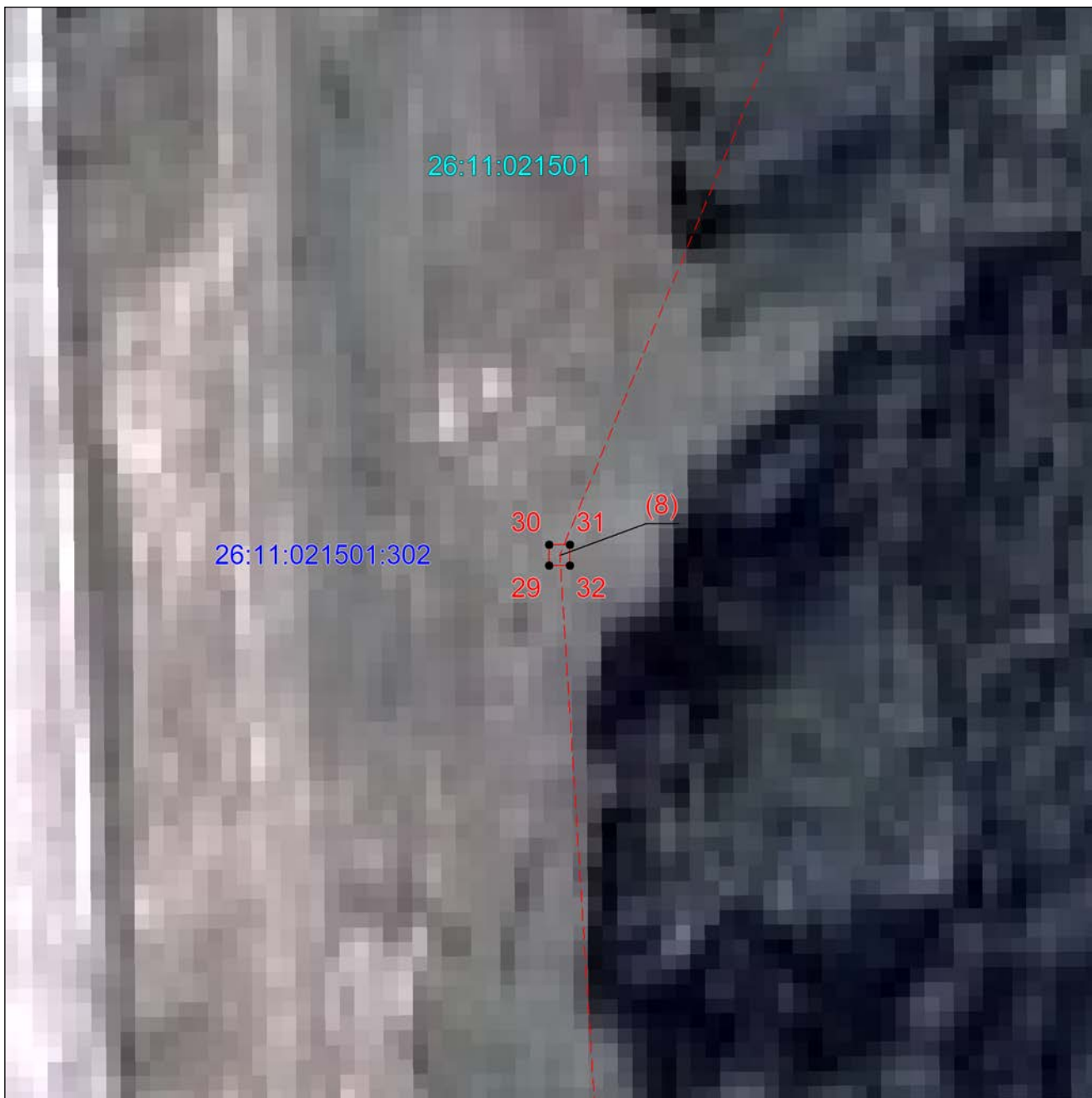
-  – проектная граница публичного сервитута,
-  – местоположение инженерного сооружения,
-  – установленная граница муниципального образования,
-  – установленная граница населенного пункта,
-  – границы земельных участков, в отношении которых испрашивается публичный сервитут,
-  – граница кадастрового квартала,
-  – обозначение и номер характерной точки границы публичного сервитута,
-  – номер кадастрового квартала,
-  – кадастровые номера земельных участков, в отношении которых испрашивается публичный сервитут

Подпись  Левченко А.А. Дата 13.02.2025г

Место для оттиска печати (при наличии) лица, составившего описание местоположения границ объекта












Выносной лист №6



Масштаб 1:300

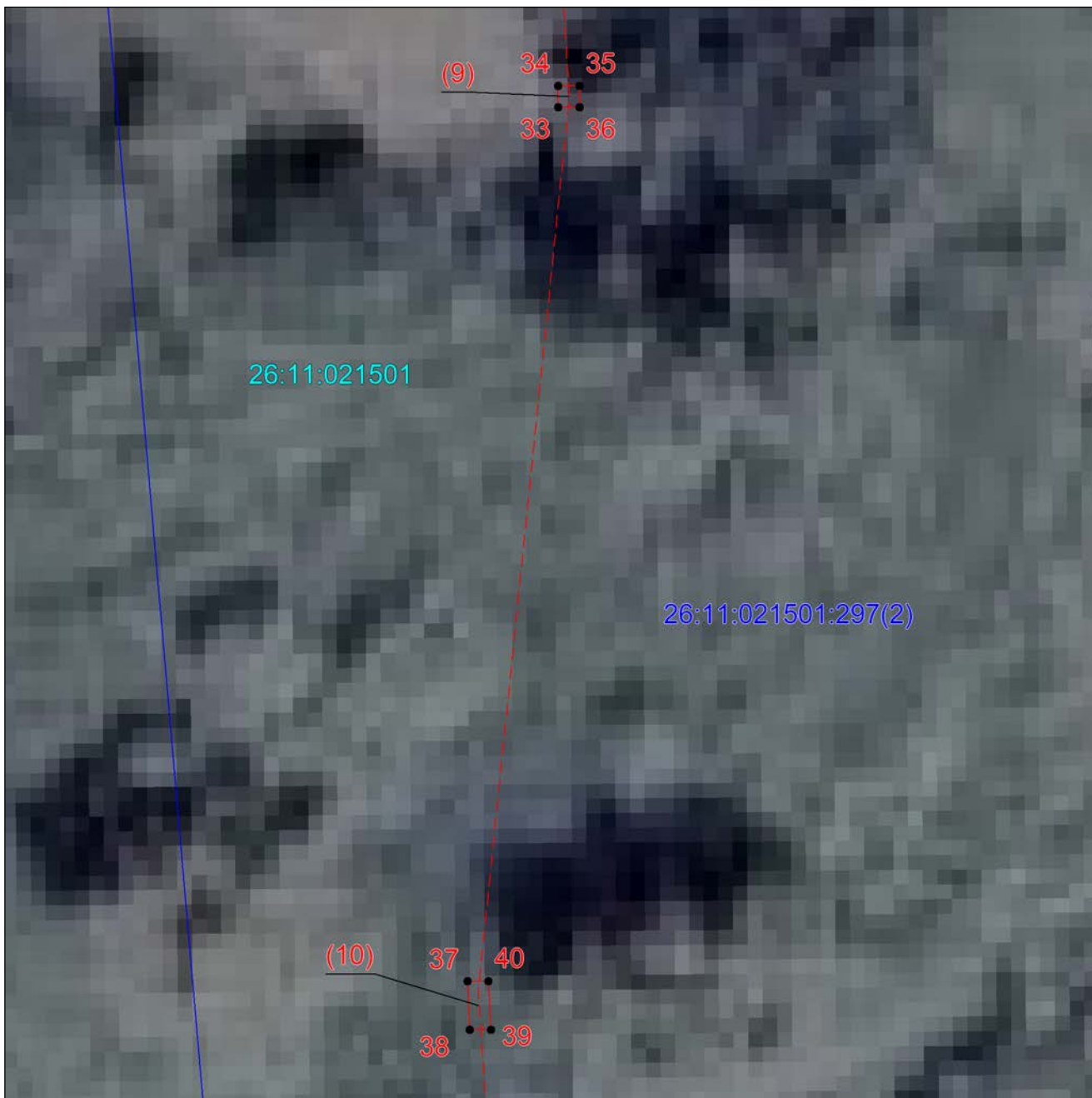
Используемые условные знаки и обозначения:

-  — проектная граница публичного сервитута,
-  — местоположение инженерного сооружения,
-  — установленная граница муниципального образования,
-  — установленная граница населенного пункта,
-  — границы земельных участков, в отношении которых испрашивается публичный сервитут,
-  — граница кадастрового квартала,
-  — обозначение и номер характерной точки границы публичного сервитута,
-  — номер кадастрового квартала,
-  — кадастровые номера земельных участков, в отношении которых испрашивается публичный сервитут

Подпись  Левченко А.А. Дата 13.02.2025г










Место для оттиска печати (при наличии) лица, составившего описание местоположения границ объекта

Выносной лист №7



Масштаб 1:300

Используемые условные знаки и обозначения:

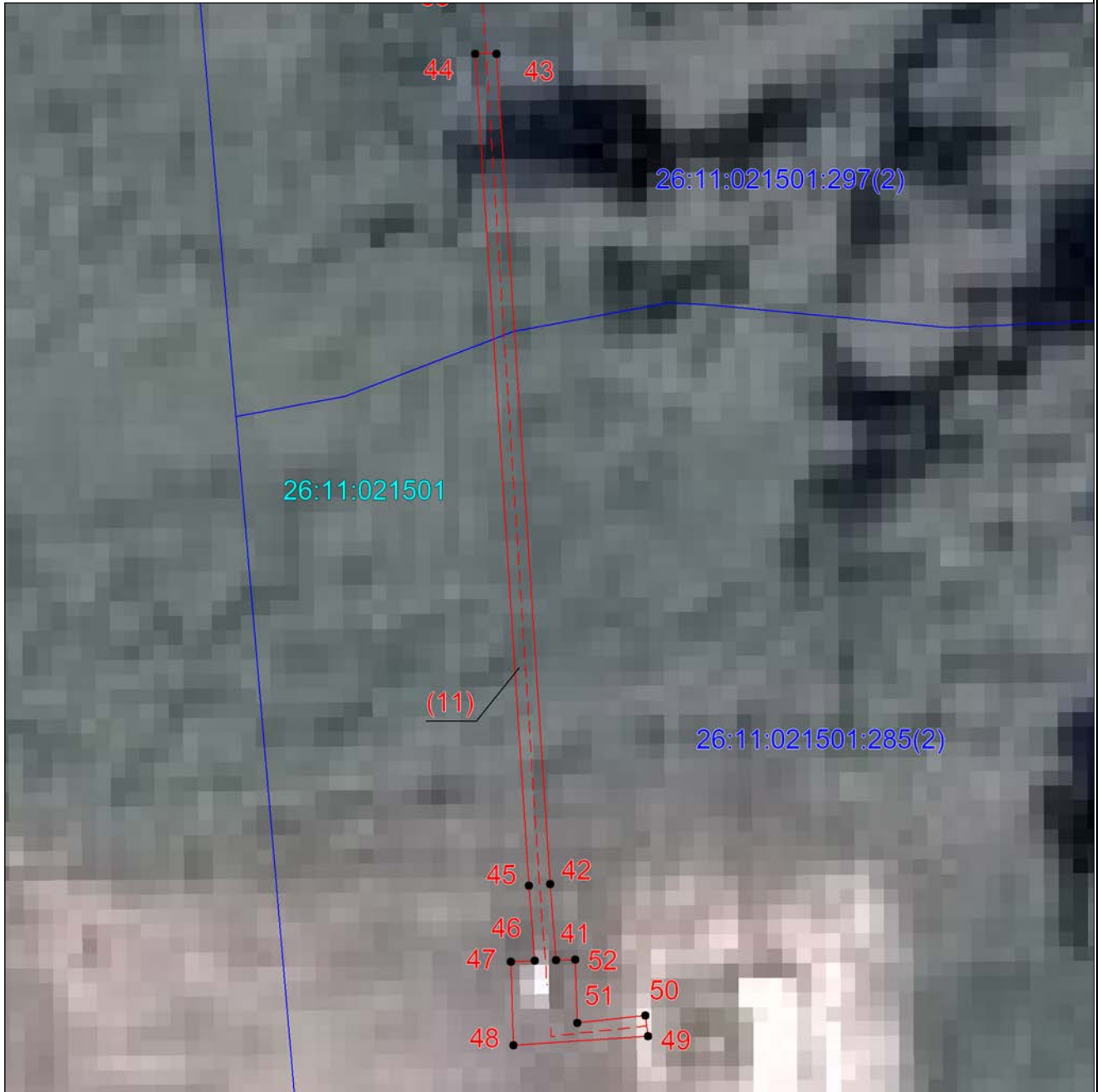
-  – проектная граница публичного сервитута,
-  – местоположение инженерного сооружения,
-  – установленная граница муниципального образования,
-  – установленная граница населенного пункта,
-  – границы земельных участков, в отношении которых испрашивается публичный сервитут,
-  – граница кадастрового квартала,
-  – обозначение и номер характерной точки границы публичного сервитута,
-  – номер кадастрового квартала,
-  – кадастровые номера земельных участков, в отношении которых испрашивается публичный сервитут

Подпись  Левченко А.А. Дата 13.02.2025г

Место для оттиска печати (при наличии) лица, составившего описание местоположения границ объекта












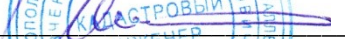
Выносной лист №8



Масштаб 1:300

Используемые условные знаки и обозначения:

-  — проектная граница публичного сервитута,
-  — местоположение инженерного сооружения,
-  — установленная граница муниципального образования,
-  — установленная граница населенного пункта,
-  — границы земельных участков, в отношении которых испрашивается публичный сервитут,
-  — граница кадастрового квартала,
-  — обозначение и номер характерной точки границы публичного сервитута,
-  — номер кадастрового квартала,
-  — кадастровые номера земельных участков, в отношении которых испрашивается публичный сервитут

Подпись  Левченко А.А. Дата 13.02.2025г

Место для оттиска печати (при наличии) лица, составившего описание местоположения границ объекта

